

RS 1000÷1200系列

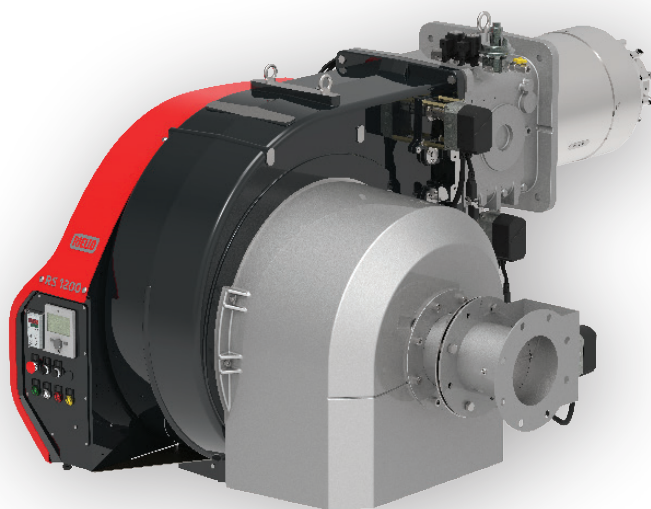
产品概述



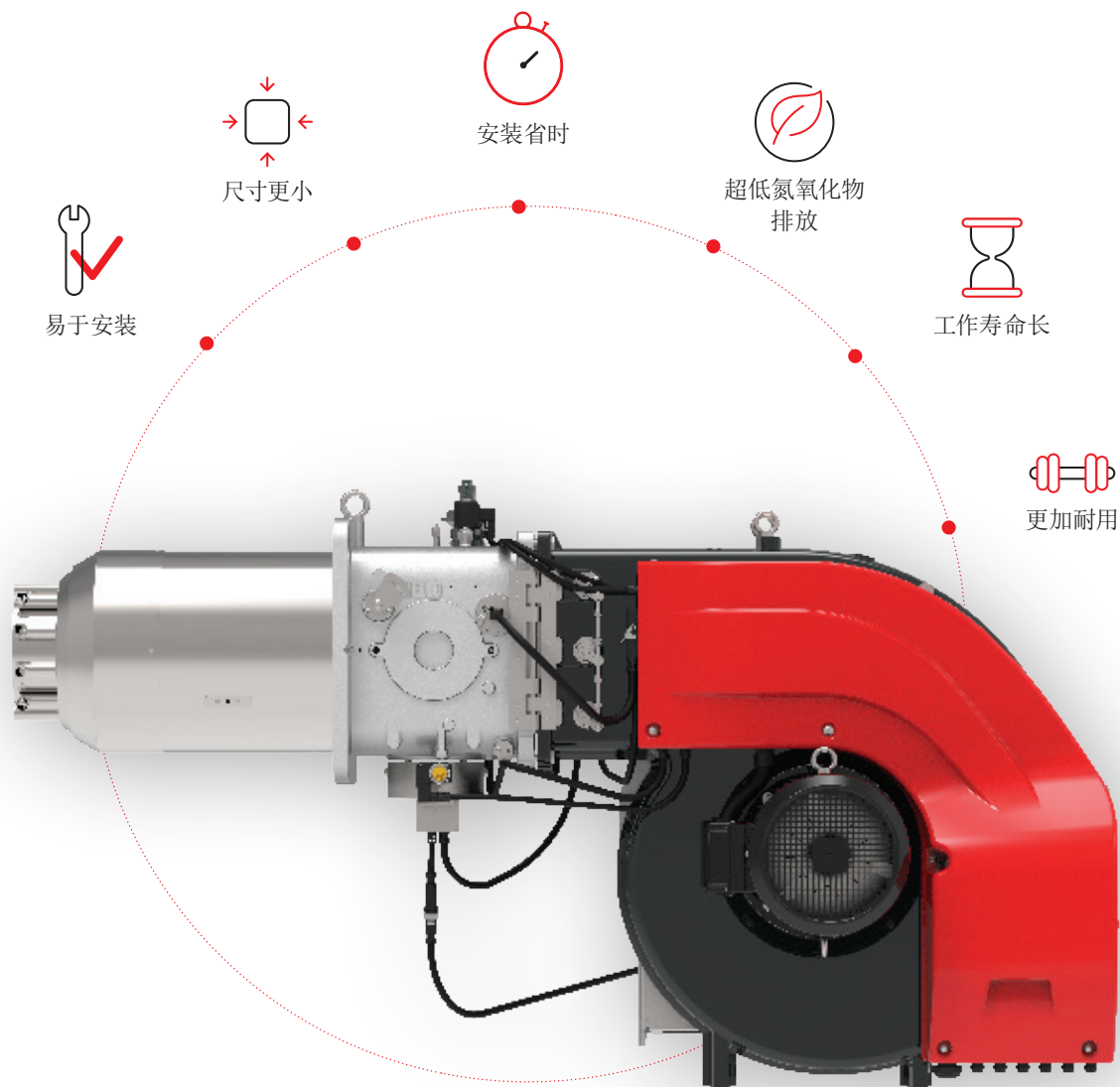
RIELLO RS 1000÷1200 性能、设计、风格

RS 1000÷1200系列一体式燃气燃烧器的最大出力为11,100千瓦，基于全新布局进行升级，塑造了新的风格，增加了重要的功能，易用性更加突出，甚至比以前更佳。

本型号产品立足利雅路一体式燃烧器传统的布局，秉承各种功率产品通用的解决方案，开拓性地引入了新理念。为了保持意大利设计在世界舞台上的声誉，利雅路自业务发展之初时起，始终寻求设计制造与创新风格的完美结合。全新RS 1000÷1200系列产品保持了性能与设计的珠联璧合，使本系列产品风格鲜明。



- 为了更好地满足重工业领域的应用需求，此型燃烧器的开发旨在采用大功率设计并提高其耐用性。
- 为了使产品结构更为紧凑，操作更为方便，易用性更为突出，本产品融合了多种解决方案和多项升级。
- 新的布局提升了燃烧器的可操作性，零部件易于拆装，从而更便于维修。



优点

- > 全新的控制面板设计：
 - 尺寸更小
 - 燃烧器更便于操作
 - 更加耐用
 - 电子零部件易于维护
- > 采用先进的燃烧头设计以降低氮氧化物排放量
- > 采用烟气再循环 (FGR) 技术, 氮氧化物排放量极低
- > 采用全新LMV6燃料空气比控制装置, 出力控制表现极佳
- > 变速驱动技术可优化节能效果
- > 简约的时间触发式烟气再循环控制系统
- > 通过RWF5 PID逻辑调节器调节运行状态

RIELLO RS 1000÷1200 全新LMV 6 控制装置

全新RS 1000÷1200系列机型配备了新型空气燃料比控制装置LMV 6，具有出色的出力控制能力和舒适的用户界面。

新型LMV6控制装置凝聚了数十年以来的专业知识和创新解决方案，代表了燃烧器管理系统领域最新的技术进步，能够应对未来的挑战。大尺寸显示屏使燃烧器和用户之间的交互比以前更为快捷、更为舒适，直观的图形和图标简化了系统操作。人机界面（HMI）还通过要求对安全息息相关的变化进行额外确认，提高了操作的安全性。导引式调试方法可以更快捷、更容易地正确设置燃烧器，因此成本更低。人机界面（HMI）的各种功能将显著提高作业速度，大幅提高工作效率。



RS 1000÷1200系列燃烧器LMV6装置的主要特点

- 图形化人机界面（HMI）
- 增加中文界面，进一步提升用户体验
- 燃烧器的程控器包含燃气阀门检验系统
- 三个执行器采用电子燃料空气比控制装置
- 时间触发型烟气再循环模式

RIELLO RS 1000 ÷ 1200 产品范围

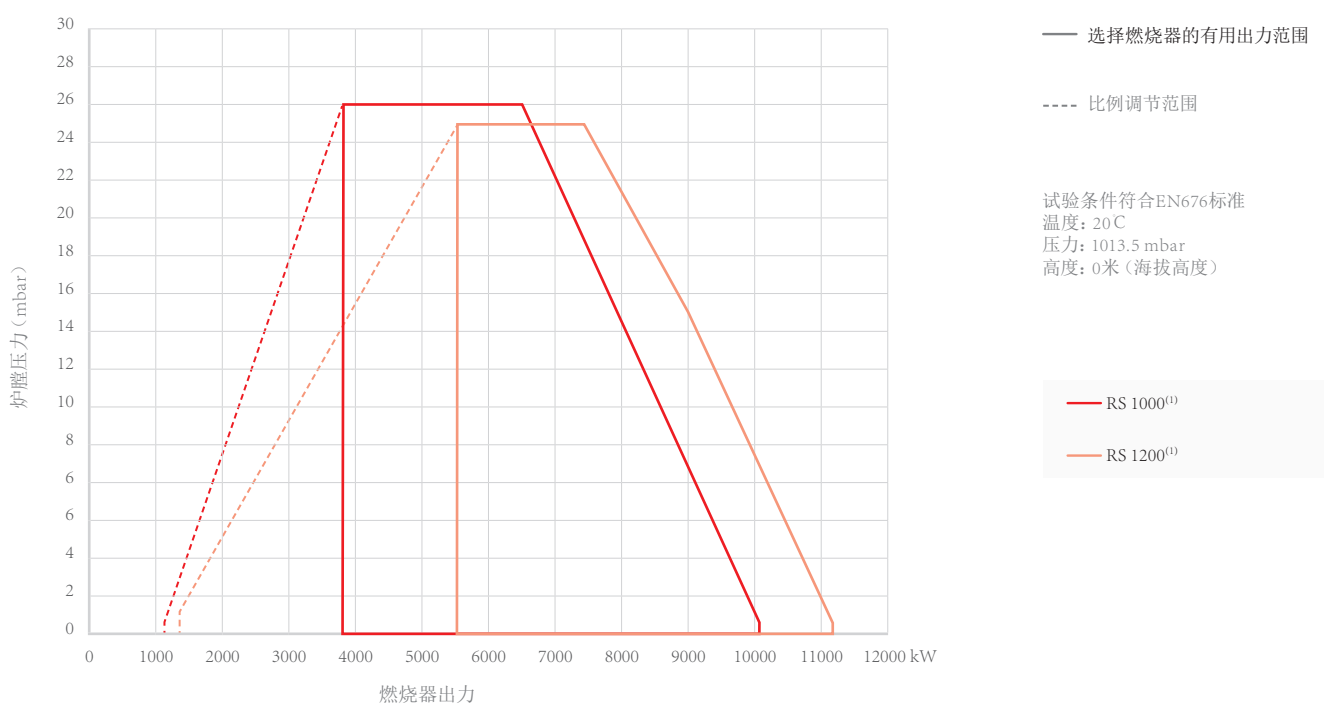
此系列的功率为1,300千瓦至11,100千瓦，应用于热水锅炉、工业锅炉或蒸汽发生器。新产品型号采用了低氮氧化物与极低氮氧化物烟气再循环（FGR）燃烧技术，运行时通过电子凸轮控制器进行调节，同时可使用变频驱动模式。

产品系列	排放技术	型号	出力（千瓦）	操作
RS 1000 ÷ 1200/E BLU	低氮氧化物排放	RS1000/E BLU	1300/3800-10100	电子比调
		RS1200/E BLU	1500/5500-11100	
RS 1000 ÷ 1200/E FGR	超低氮氧化物排放	RS1000/E FGR	1100/4000-10100 ⁽¹⁾	变频驱动模式的电子比调
		RS1200/E FGR	1500/5500-11100 ⁽¹⁾	
RS 1000 ÷ 1200/EV BLU	低氮氧化物排放	RS1000/EV BLU	1300/3800-10100	变频驱动模式的电子比调
		RS1200/EV BLU	1500/5500-11100	
RS 1000 ÷ 1200/EV FGR	超低氮氧化物排放	RS 1000/EV FGR	1100/4000-10100 ⁽¹⁾	变频驱动模式的电子比调
		RS 1200/EV FGR	1500/5500-11100 ⁽¹⁾	

/E_ 电子比调

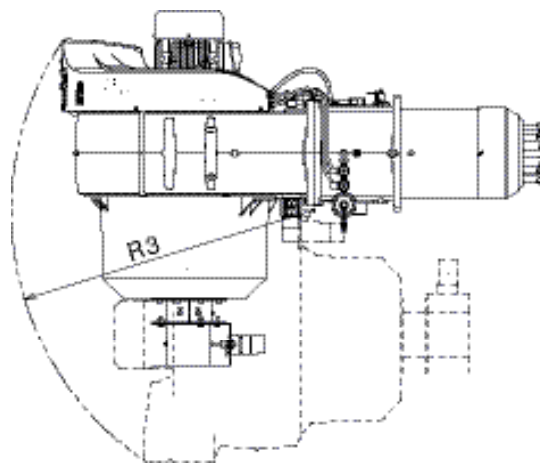
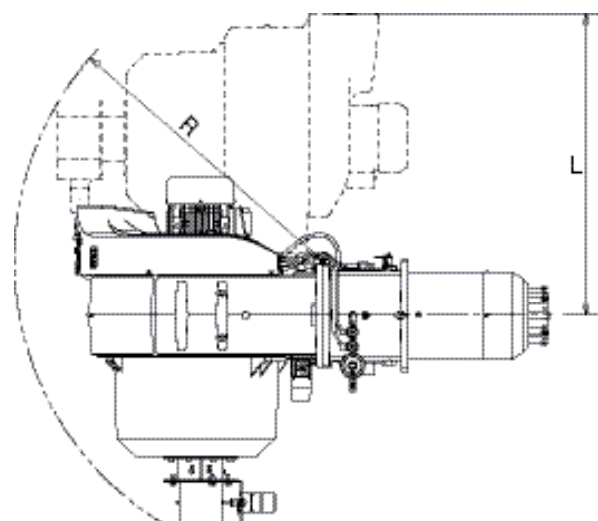
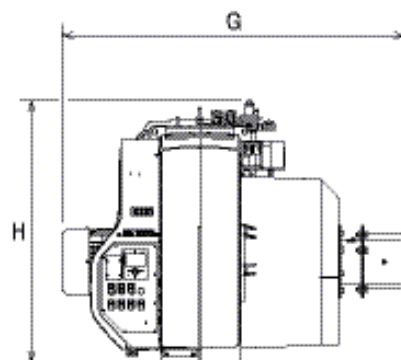
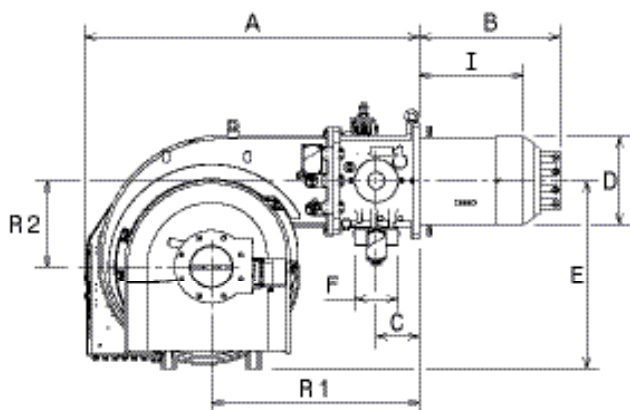
/EV_ 变频驱动模式的电子比调

出力范围



(1) 功率范围指烟气再循环率为0%时符合EN676标准3级的低氮氧化物排放水平；为实现超低氮氧化物排放水平而增加再循环率时，燃烧器的最大出力将会降低

RIELLO RS 1000÷1200 总体尺寸



型号	A	B	C	D	E	F	G	H	I	L	R	R1	R2	R3
RS 1000 FGR	1562	659	200	Ø 413	885	DN80	1630	1245	485	1422	1442	970	404	1385
RS 1200 FGR	1562	659	200	Ø 456	885	DN80	1630	1245	463	1422	1442	970	404	1385
RS 1000 BLU	1562	659	200	Ø 413	885	DN80	1517	1215	485	1422	1275	-	-	1385
RS 1200 BLU	1562	659	200	Ø 456	885	DN80	1517	1215	463	1422	1275	-	-	1385

尺寸单位为毫米

RIELLO 健康生活能源

百余年经验

每一款利雅路燃烧器都融合了长期积累的设计与制造经验，领先的技术和灵活的燃烧器设计方案。利雅路一直坚信并努力寻找新材料，开发更先进的燃烧技术。

业务领域和区域

利雅路是全球领先的燃气、燃油、双燃料、低氮氧化物排放燃烧器的生产商，在家用、商用及工业供热的所有应用场景中都有卓越的表现。

利雅路燃烧研究中心是欧洲最现代化的设施之一，也是世界上最先进的燃烧技术研发中心之一。

如今，公司凭借组织良好和工作高效的销售网络，以及遍布各个国家的许多重要的培训中心，满足了客户的需求，在全球市场上赢得了卓越的地位。



利雅路总部位于意大利北部的莱尼亚戈(Legnago)，一百多年来一直致力于生产高品质的燃烧器。

工厂配备了最具创新性的装配线和现代化的生产单元，以便快速、灵活地应对市场变化。

RIELLO

利雅路股份有限公司
意大利莱尼亚戈(VR)皮拉德·利雅路街7号
邮编: 37045
电话: +39 0442 630111



©2023 开利公司。版权所有。
本文提及的所有商标和服务标志均归其各自所有者所有。

鉴于公司始终致力于制造工艺的持续改进和产品提升, 美学特征和尺寸、技术数据、设备和零部件可能会发生变化。