

SÉRIE RS ULX

APERÇU DU PRODUIT



Brûleurs gaz monoblocs à très faibles émissions de NOx

Série RS ULX | Brûleurs monoblocs à très faibles émissions de NOx

BRÛLEURS MONOBLOCS GAZ À TRÈS FAIBLES ÉMISSIONS DE NO_x SÉRIE RS ULX



ÉMISSIONS DE NO_x < 40 mg/Nm³ à 3%O₂

SANS FGR, AVEC DES DIMENSIONS DE CHAMBRE DE COMBUSTION APPROPRIÉES



RS 68/E-EV ULX
RS 120/E-EV ULX
RS 160/E-EV ULX
RS 200/E-EV ULX



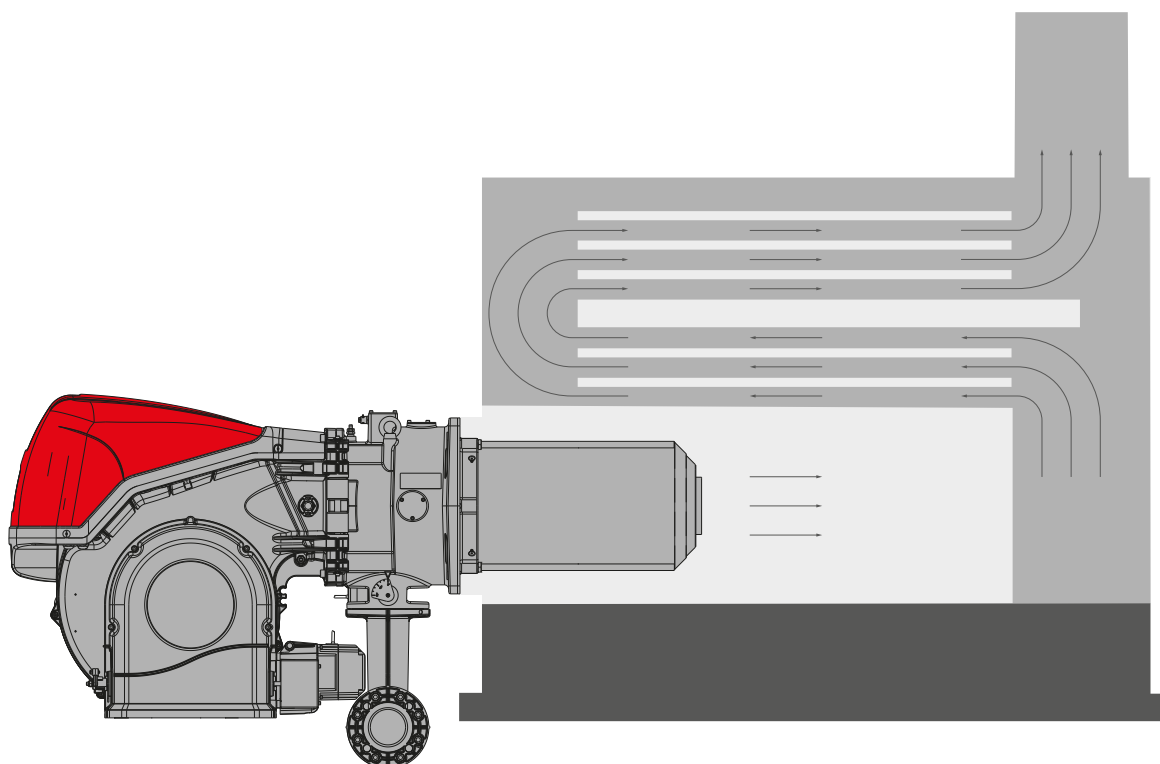
RS 310/E-EV ULX
RS 510/E-EV ULX

TECHNOLOGIE ULX, UNE NOUVELLE ÉTAPE IMPORTANTE POUR LA DURABILITÉ ENVIRONNEMENTALE

EN RAISON DE L'AUGMENTATION SIGNIFICATIVE DES POLLUANTS, L'ATTENTION AUX PERFORMANCES, AU RENDEMENT ÉNERGÉTIQUE ET À LA RÉDUCTION DES ÉMISSIONS POLLUANTES DEVIENT DE PLUS EN PLUS IMPORTANTE À TRAVERS LE MONDE, NOTAMMENT DANS TOUS LES PAYS HAUTEMENT INDUSTRIALISÉS.

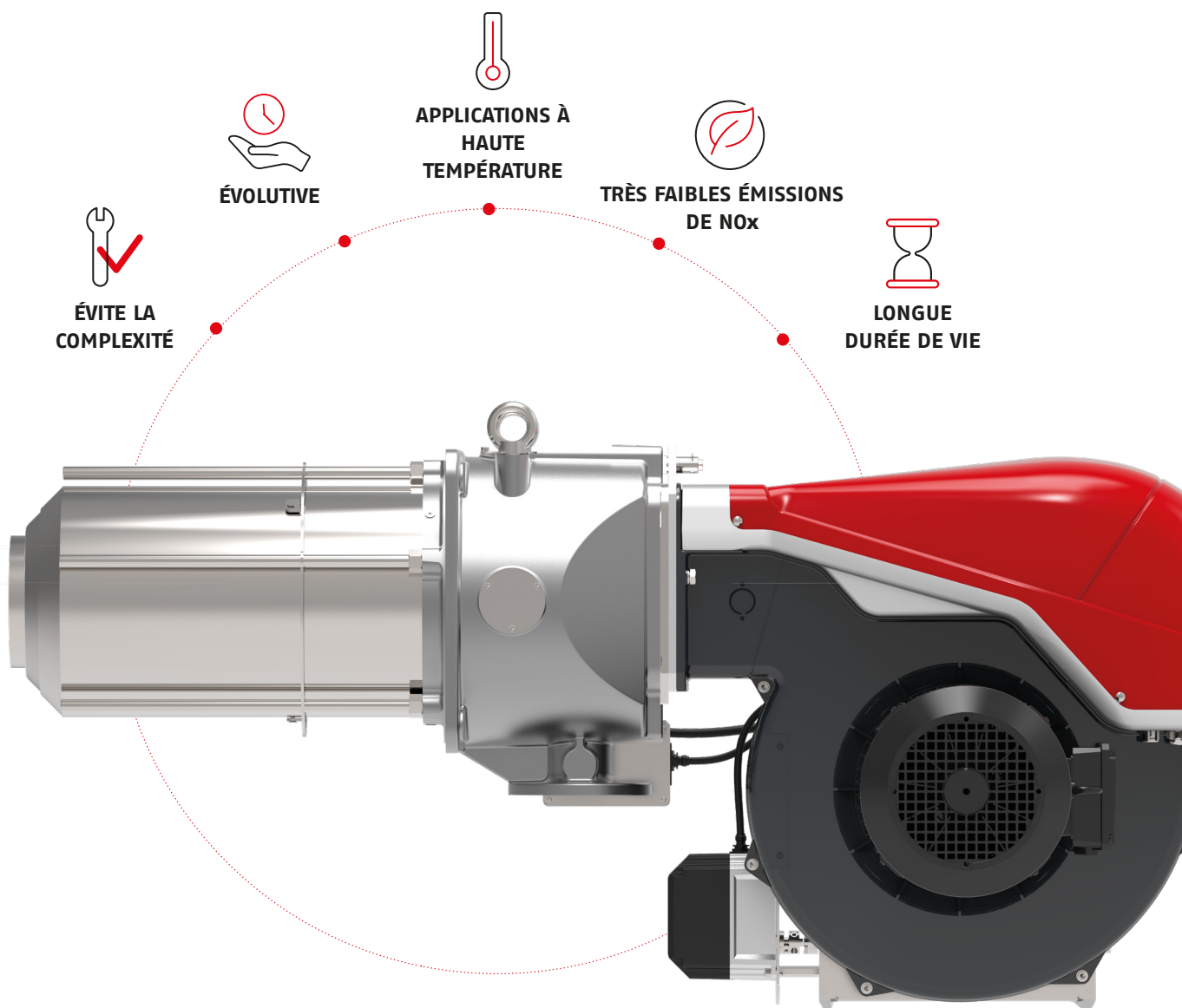
Afin de satisfaire la demande grandissante envers de très faibles émissions de NOx, RIELLO a développé une **nouvelle série de brûleurs monoblocs** basée sur la **technologie de combustion innovante ULX brevetée par RIELLO**. ULX agissant sur le contrôle de l'alimentation en combustible et les fumées qui sont engendrées par le processus de combustion, en les rendant acceptables pour atteindre des limites d'émissions très faibles dans des applications à haute température dans la chambre de combustion (ex. les chaudières à vapeur et à eau surchauffée).

La **technologie ULX** permet d'obtenir des émissions de NOx inférieures à 40 mg/Nm³ à 3% O₂, sans besoin de système FGR, avec des dimensions de chambre de combustion appropriées ;



La nouvelle tête de combustion ULX est basée sur l'acheminement du gaz et la recirculation interne des fumées, en parvenant ainsi à la réduction de NOx. Cette nouvelle tête de combustion se caractérise par la robustesse et la fiabilité éprouvées de RIELLO.

Un **Système de gestion numérique du brûleur**, par l'action de servomoteurs indépendants, permet le contrôle de la proportion d'air et de combustible en chaque point de fonctionnement afin d'atteindre de très faibles émissions de NOx, une haute fiabilité, une grande stabilité de la flamme et une sécurité de fonctionnement.



AVANTAGES

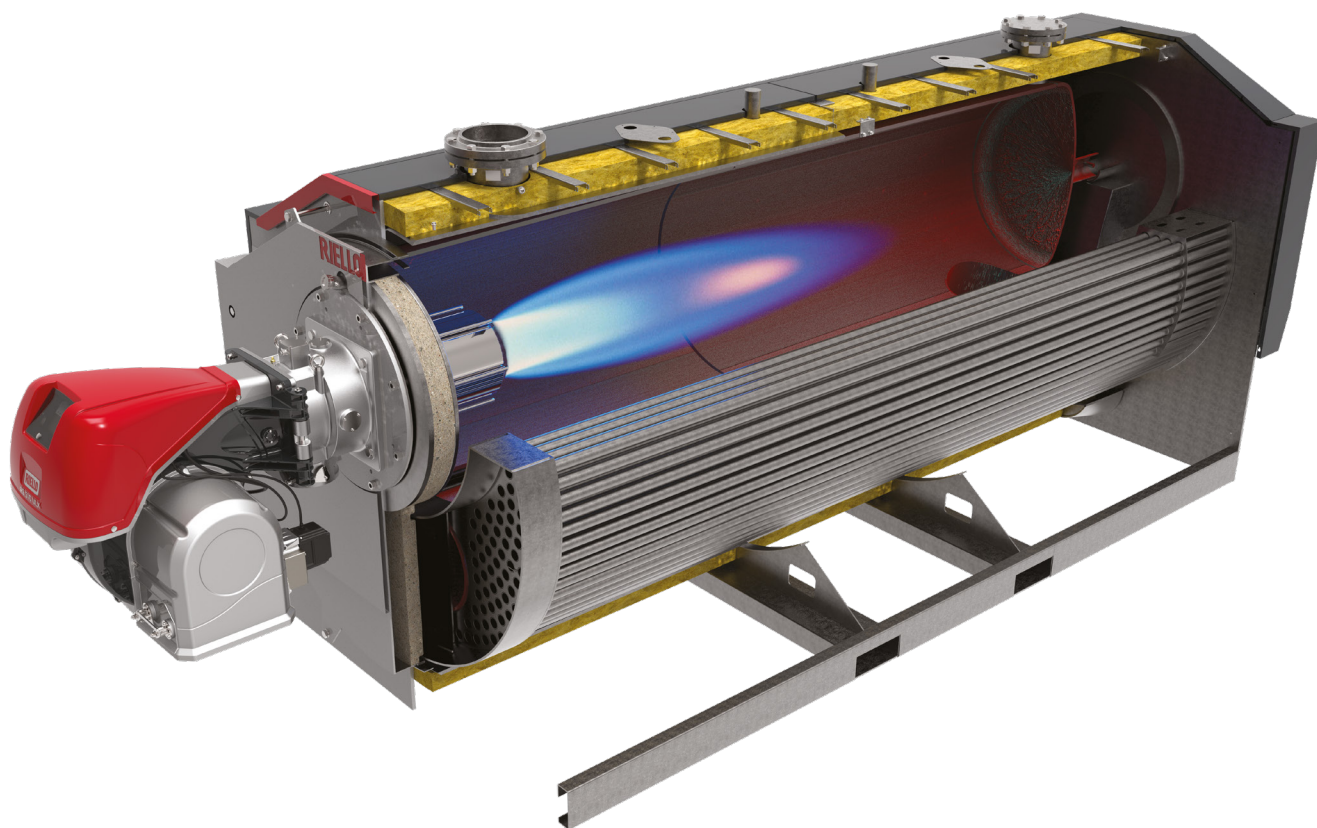
- > Les brûleurs ULX, homologués à la classe d'émissions européenne la plus basse (classe 4 EN 676), atteignent de très faibles niveaux de NOx ce qui aide à se conformer aux réglementations strictes.
- > La performance à très faibles niveaux de NOx obtenue avec la technologie ULX est synonyme de réduction remarquable des émissions dans des chambres de combustion à haute température (ex. chaudières à vapeur ou chaudière à eau surchauffée) sans besoin de système de recirculation de gaz de combustion externe (FGR).
- > Dépourvue de complications, la technologie ULX simplifie la gestion des brûleurs à très faibles niveaux de NOx et encourage la simplicité d'installation, de fonctionnement et d'entretien comme dans les brûleurs à flamme de diffusion traditionnels.

INNOVATION À TRÈS FAIBLES NOx DANS LE BRÛLEUR TECHNOLOGIE : ÉMISSIONS RÉDUITES DANS TOUTES LES APPLICATIONS

LES BRÛLEURS MONOBLOCS À GAZ ULX PERMETTENT DE RESPECTER DE TRÈS FAIBLES ÉMISSIONS DE NOx MÊME DANS DES APPLICATIONS AVEC UNE CHAMBRE DE COMBUSTION À HAUTE TEMPÉRATURE

La technologie de combustion de pointe ULX, brevetée par RIELLO, produit une chaleur importante et un très faible niveau d'émissions de NOx même en conditions difficiles. Elle aide les brûleurs ULX à se conformer aux exigences de la directive (MCPD) d'installation moyenne de combustion et aux exigences locales lorsqu'elle est associée à des chaudières à eau chaude, mais aussi en conditions de haute température comme les chaudières à vapeur ou à huile diathermique.

La nouvelle famille de brûleurs RS 68 à 510 ULX a été testée rigoureusement et certifiée pour répondre aux normes industrielles tout en garantissant un fonctionnement sûr et fiable. La conception traditionnelle du brûleur simplifie l'installation et la durabilité éprouvée en fait une excellente solution pour toutes les applications commerciales et industrielles.



BRÛLEURS MONOBLOCS À GAZ À TRÈS FAIBLES ÉMISSIONS DE NOx SÉRIE RS 68 À 510/E-EV ULX

Fort de nombreuses années d'expérience dans la conception et la fabrication de brûleurs, RIELLO a mis au point une nouvelle gamme de brûleurs haute puissance, la nouvelle série RS ULX, basée sur une technologie à très faibles émissions ULX (recirculation de gaz interne), permettant d'atteindre une performance à très faibles émissions de NOx. Avec une dimension de chambre de combustion appropriée et l'aide d'un technicien RIELLO, cette série de brûleurs est en mesure d'atteindre une limite d'émissions de 30 mg/Nm³ @3,5%O₂, sans besoin de système FGR.

Le fonctionnement de la série de brûleurs RS/E ULX utilise une nouvelle technologie de combustion brevetée par RIELLO qui procure d'excellentes performances en matière de faibles émissions de NOx, capable de satisfaire également les réglementations strictes.

Un système de gestion numérique intégrée du brûleur gère le rapport air-combustible par des servomoteurs indépendants afin d'obtenir un excellent contrôle de la puissance et d'assurer une bonne combustion peu polluante et un fonctionnement fiable sur toute la gamme de modulation.

La nouvelle série RS/E ULX conjugue des performances exceptionnelles de combustion à très faibles niveaux de Nox aux caractéristiques consolidées de robustesse et fiabilité de la série RS. **La configuration monobloc facilite l'intégration de tous les composants dans une taille compacte**, afin de simplifier nettement l'installation et l'entretien.

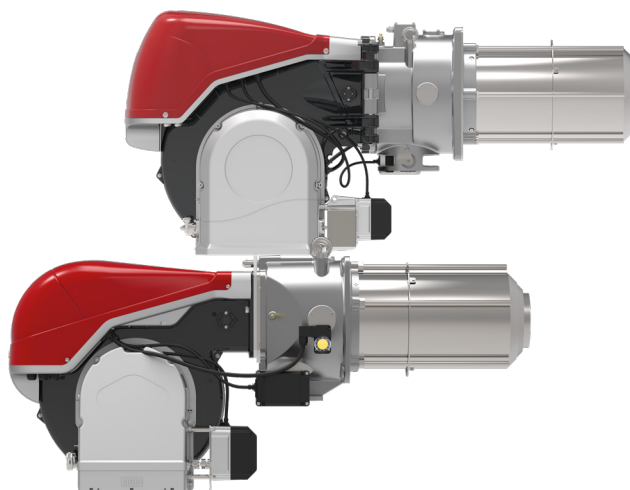
CARACTÉRISTIQUES ET AVANTAGES

- **Performance de très faibles émissions de NOx**, inférieures à 40 mg/Nm³ @ 3% O₂, sans besoin de système FGR, avec des dimensions de chambre de combustion appropriées
- Niveau de NOx extrêmement bas également dans une **chambre de combustion à haute température**
- **Nouvelle tête de combustion brevetée à faibles émissions en NOx**
- **Grande fiabilité** de fonctionnement et d'allumage
- **Installation, fonctionnement et entretien** conformes aux brûleurs à flamme de diffusion standard
- Idéal pour la **modernisation et la première installation**
- **Longue durée de vie**

SÉRIE RS/E-EV ULX

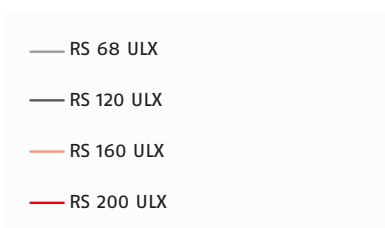
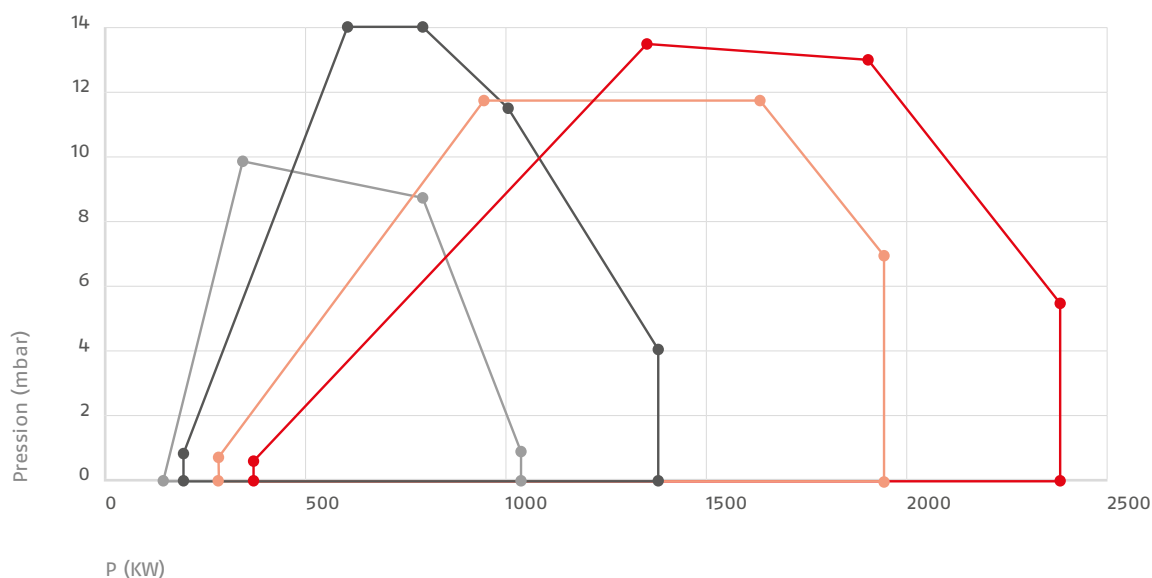
MODÈLE DE BRÛLEUR	PUISSANCE
RS 68/E-EV ULX	150/350-1050 kW
RS 120/E-EV ULX	200/610-1400 kW
RS 160/E-EV ULX	290/950-1950 kW
RS 200/E-EV ULX	375/1360-2400 kW
RS 310/E-EV ULX	370/1250-3700 kW
RS 510/E-EV ULX	570/1900-4600 kW

Remarque : les gammes de puissance ci-dessus sont des données d'essais en laboratoire et la puissance réelle peut varier en raison des émissions de NOx requises. (Pour plus d'informations, veuillez contacter la Direction Brûleurs commerciale et technique de RIELLO, nos ingénieurs d'application se feront un plaisir de vous aider).

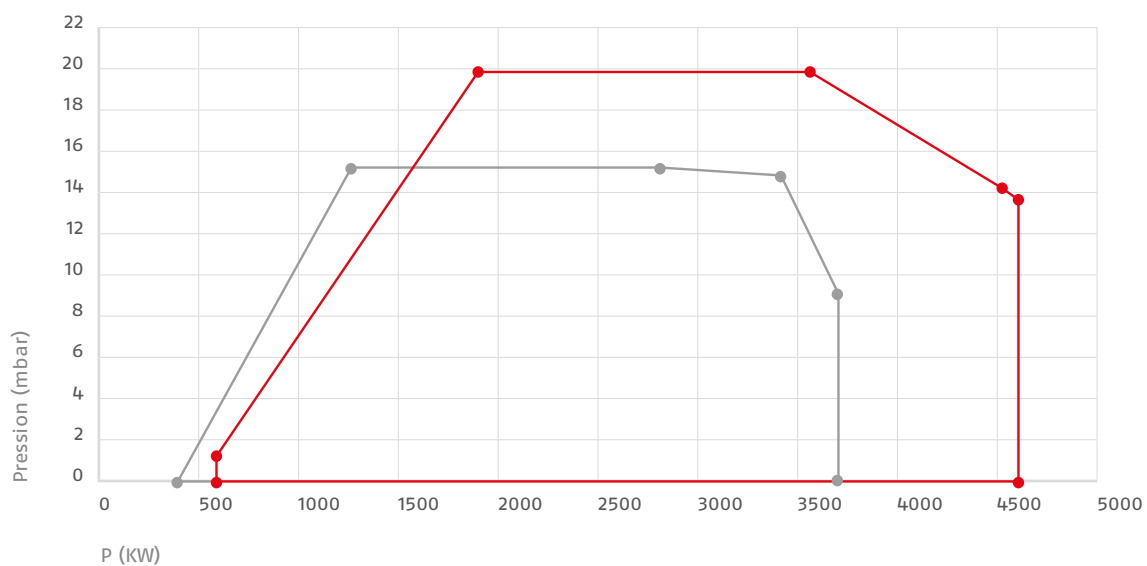


PLAGES DE PUISSANCE

Les plages de puissance indiquées se réfèrent à une performance à très faibles NOx de 60 mg/kWh NOx @3% O₂ (classe 4 EN 676), obtenue sans recirculation de gaz de combustion externe, dans des chaudières d'essai spéciales avec un diamètre de chambre de combustion conforme à la norme d'homologation EN 676. Dans des applications spécifiques et avec l'aide d'un technicien RIELLO, il est possible d'atteindre des émissions de NOx inférieures à la classe 4 EN 676.



Conditions d'essai conformes à la norme EN 676. Température : 20°C | Pression : 1 013,5 mbar | Altitude : 0 m s.n.m.



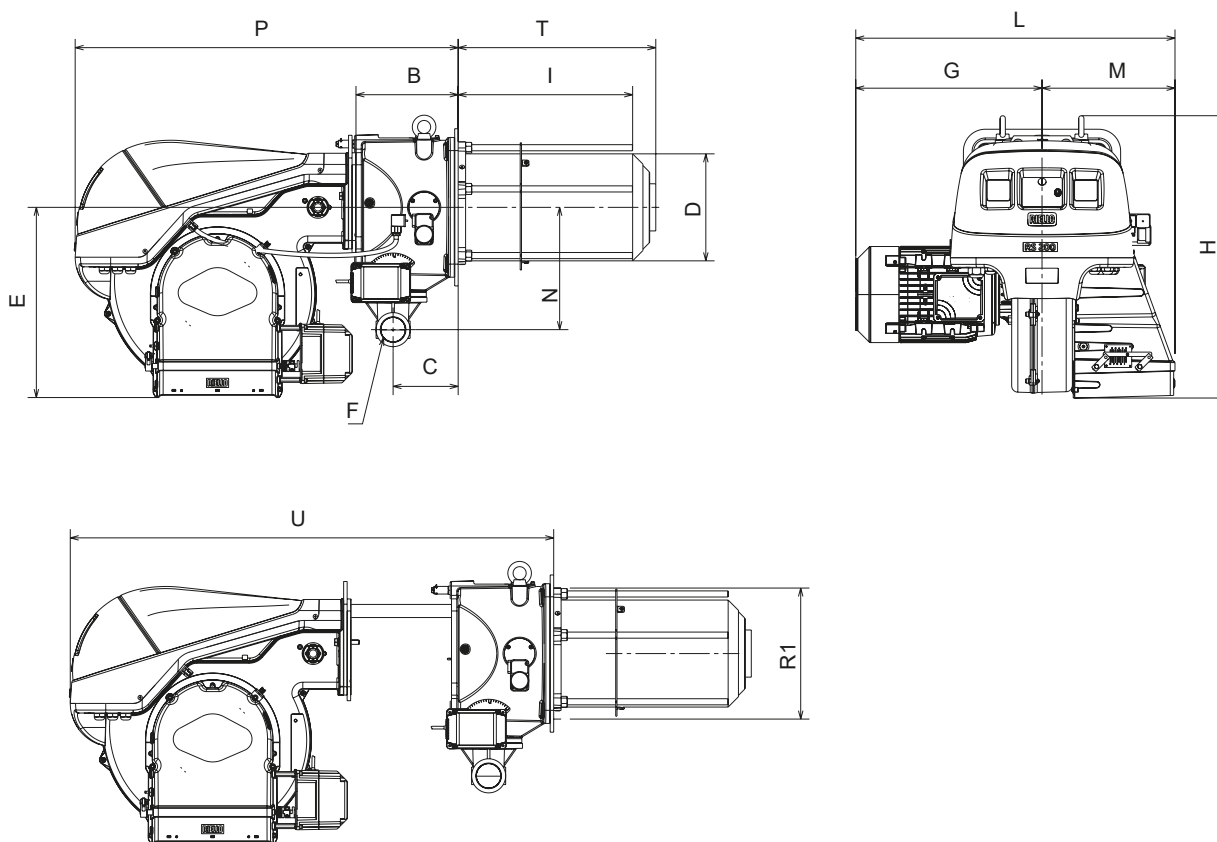
— RS 310 ULX

— RS 510 ULX

Conditions d'essai conformes à la norme EN 676. Température : 20°C | Pression : 1 013,5 mbar | Altitude : 0 m s.n.m.

DIMENSIONS D'ENCOMBREMENT (mm)

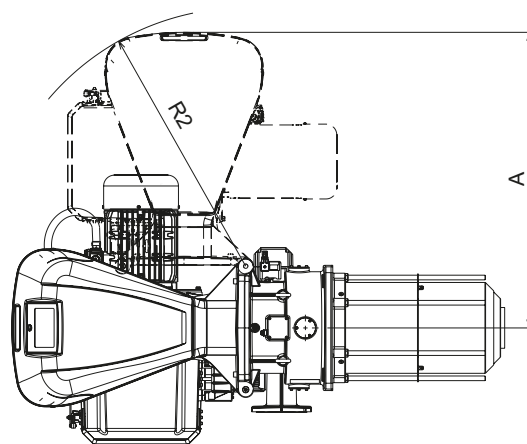
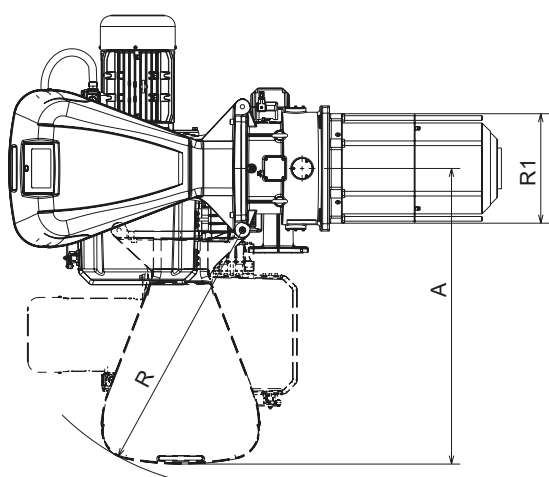
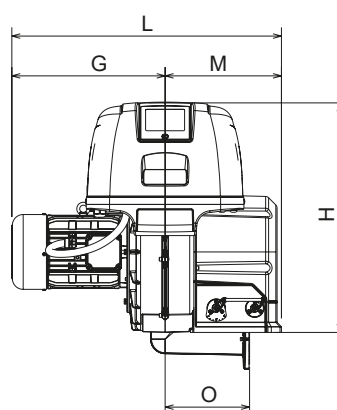
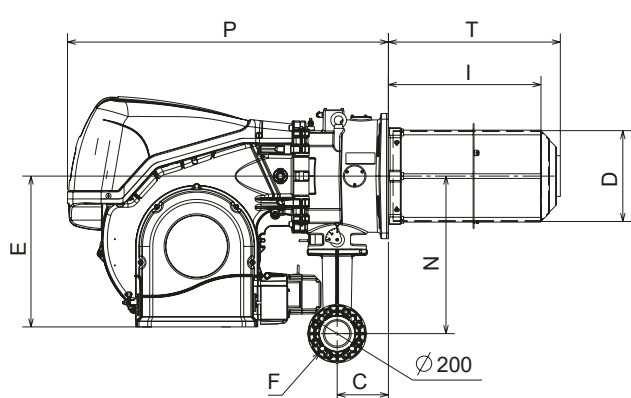
BRÔLEUR



MODÈLE DE BRÔLEUR	B	C	D	E	F	G	H	I	L	M	N	P	R1	T	U
RS 68/E ULX	234	149	189	425	2"	303	607	330	539	236	260	861	240	374	1245
RS 120/E ULX	234	149	189	425	2"	329	607	330	565	236	260	861	240	374	1245
RS 160/E ULX	234	149	245	436	2"	427	646	400	732	305	280	877	300	453	1446
RS 200/E ULX	234	149	245	436	2"	427	646	400	732	305	280	877	300	453	1446

MODÈLE DE BRÔLEUR	B	C	D	E	F	G	H	I	L	M	N	P	R1	T	U
RS 68/EV ULX	234	149	189	425	2"	303	607	330	539	236	260	861	240	374	1245
RS 120/EV ULX	234	149	189	425	2"	329	607	330	565	236	260	861	240	374	1245
RS 160/EV ULX	234	149	245	436	2"	427	646	400	732	305	280	877	300	453	1446
RS 200/EV ULX	234	149	245	436	2"	427	646	400	732	305	280	877	300	453	1446

BRÔLEUR

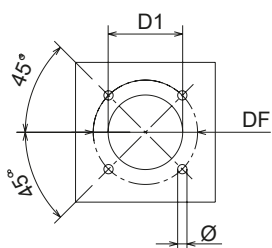


MODÈLE DE BRÔLEUR	A	C	D	E	F	G	H	I	L	M	N	O	P	R	R1	R2	T
RS 310/E ULX	1015	176	312	518	DN65	482	788	524	881	399	541	290	1102	888	376	888	591
RS 510/E ULX	1015	176	312	518	DN65	527	788	524	926	399	541	290	1102	888	376	888	591

MODÈLE DE BRÔLEUR	A	C	D	E	F	G	H	I	L	M	N	O	P	R	R1	R2	T
RS 310/EV ULX	1015	176	312	518	DN65	482	788	524	881	399	541	290	1102	888	376	888	591
RS 510/EV ULX	1015	176	312	518	DN65	527	788	524	926	399	541	290	1102	888	376	888	591

DIMENSIONS D'ENCOMBREMENT (mm)

BRIDE DE MONTAGE DE LA CHAUDIÈRE

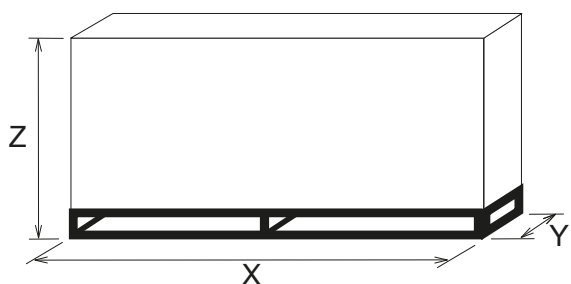


CODE 20149117

MODÈLE DE BRÛLEUR	D1	DF	\varnothing
RS 68/E-EV ULX	260	325	M16
RS 120/E-EV ULX	260	325	M16
RS 160/E-EV ULX	320	368	M16
RS 200/E-EV ULX	320	368	M16

MODÈLE DE BRÛLEUR	D1	DF	\varnothing
RS 310/E-EV ULX	400	452	M18
RS 510/E-EV ULX	400	452	M18

EMBALLAGE



CODE 20158479

MODÈLE DE BRÛLEUR	X	Y	Z	kg
RS 68/E-EV ULX	1400	700	810	90
RS 120/E-EV ULX	1400	700	810	100
RS 160/E-EV ULX	1500	1000	810	130
RS 200/E-EV ULX	1500	1000	810	130

MODÈLE DE BRÛLEUR	X	Y	Z	kg
RS 310/E-EV ULX	2040	1280	1120	250
RS 510/E-EV ULX	2040	1280	1120	250

SPÉCIFICATIONS

ÉTAT DE LA FOURNITURE

Brûleur gaz à air soufflé monobloc, à très faible NO_x, avec fonctionnement modulant, totalement automatique, composé de :

- Ventilateur haute performance avec très faibles émissions
- Volet de l'air pour le réglage de l'air contrôlé par un servomoteur haute précision
- Pressostat air
- Moteur de démarrage de ventilateur triphasé
- Tête de combustion à très faibles émissions, qui peut être réglée sur la base de la puissance requise, équipée de :
 - cône d'extrémité en acier inoxydable, résistant à la corrosion et aux hautes températures
 - Disque de stabilité de flamme
- Régulateur automatique du débit de gaz, contrôlé par un servomoteur haute précision
- Pressostat de pression maximale de gaz, avec point d'essai de pression, pour l'arrêt du brûleur en cas de surpression sur
- le tuyau d'alimentation en combustible
- Commande par came électronique
 - pour le réglage air/combustible
 - avec indication de l'état de fonctionnement et des paramètres, des messages d'erreur et un diagnostic des causes de pannes
- Panneau opérateur avec interface à afficheur à cristaux liquides pour la mise en service et la surveillance du système de combustion
- Contrôle de la sécurité du brûleur inclus dans le dispositif à came électronique
- Sonde d'ionisation pour détection de flamme
- Bornier de l'alimentation électrique principale
- Interrupteur on/off du brûleur
- Augmentation/diminution de puissance manuelle ou automatique par le panneau opérateur
- Moteur à contacts et relais thermique de protection avec bouton de déclenchement
- Relais de contacts propres
- Signal LED de défaillance du brûleur et bouton de déclenchement allumé
- Glissières pour l'ouverture du brûleur et l'inspection de la tête de combustion (RS 68 à 200/E-EV ULX)
- Charnière pour l'ouverture du brûleur et l'inspection de la tête de combustion (RS 310 à 510/E-EV ULX)
- Anneaux de levage

> ÉQUIPEMENT DE SÉRIE :

- Écran thermique
- Vis pour fixer la bride du brûleur à la chaudière
- Vis pour fixer la bride de rampe gaz
- Bride de la rampe gaz
- Écran pour bride de la rampe gaz
- Pressostat pour le contrôle d'étanchéité de la rampe gaz
- Catalogue des pièces détachées
- Manuel d'instructions pour l'installation, l'utilisation et l'entretien

MODÈLES DISPONIBLES BRÛLEURS

CODE	MODÈLE	PUISSANCE THERMIQUE GAZ NATUREL		PUISSANCE ÉLECTRIQUE GLOBALE	PUISSANCE ÉLECTRIQUE MOTEUR	REMARQUE
		kW	Nm³/h	kW	kW	
20204446	RS 68/E ULX	150/350-1050	15/35-105	2,1	1,5	(1)(2)
20204447	RS 120/E ULX	200/610-1400	20/61-140	2,9	2,2	(1)(2)
20205279	RS 160/E ULX	290/950-1950	29/95-195	5,5	4,5	(1)(2)
20204448	RS 200/E ULX	375/1360-2400	38/136-240	6,5	5,5	(1)(2)
20204449	RS 310/E ULX	370/1250-3700	37/125-370	9,1	7,5	(1)(2)
20204450	RS 510/E ULX	570/1900-4600	57/190-460	14	12	(1)(3)
20205457	RS 68/E 02 ULX	150/350-1050	15/35-105	2,1	1,5	(1)(2)
20205459	RS 120/E 02 ULX	200/610-1400	20/61-140	2,9	2,2	(1)(2)
20205460	RS 160/E 02 ULX	290/950-1950	29/95-195	5,5	4,5	(1)(2)
20205462	RS 200/E 02 ULX	375/1360-2400	38/136-240	6,5	5,5	(1)(2)
20205464	RS 310/E 02 ULX	370/1250-3700	37/125-370	9,1	7,5	(1)(2)
20205466	RS 510/E 02 ULX	570/1900-4600	57/190-460	14	12	(1)(3)
20205444	RS 68/EV ULX	150/350-1050	15/35-105	2,1	1,5	(1)(2)
20205447	RS 120/EV ULX	200/610-1400	20/61-140	2,9	2,2	(1)(2)
20205450	RS 160/EV ULX	290/950-1950	29/95-195	5,5	4,5	(1)(2)
20205451	RS 200/EV ULX	375/1360-2400	38/136-240	6,5	5,5	(1)(2)
20205452	RS 310/EV ULX	370/1250-3700	37/125-370	9,1	7,5	(1)(2)
20205455	RS 510/EV ULX	570/1900-4600	57/190-460	14	12	(1)(3)
20205437	RS 68/EV 02 ULX	150/350-1050	15/35-105	2,1	1,5	(1)(2)
20205438	RS 120/EV 02 ULX	200/610-1400	20/61-140	2,9	2,2	(1)(2)
20205439	RS 160/EV 02 ULX	290/950-1950	29/95-195	5,5	4,5	(1)(2)
20205441	RS 200/EV 02 ULX	375/1360-2400	38/136-240	6,5	5,5	(1)(2)
20205442	RS 310/EV 02 ULX	370/1250-3700	37/125-370	9,1	7,5	(1)(2)
20205443	RS 510/EV 02 ULX	570/1900-4600	57/190-460	14	12	(1)(3)

(1) Plage de puissance pour la performance à faible NOx conformément à la classe 4 de EN 676

(2) moteur ventilateur à démarreur direct

(3) Démarreur de moteur ventilateur étoile/triangle

REMARQUE: LES PLAGES DE PUISSANCE CI-DESSUS SONT DES DONNÉES D'ESSAIS EN LABORATOIRE ET LA PUISSANCE RÉELLE PEUT VARIER EN RAISON DES ÉMISSIONS DE NOx OU DU TYPE D'APPLICATION.

Pour plus d'informations, veuillez contacter la Direction Brûleurs commerciale et technique de RIELLO, nos ingénieurs d'application se feront un plaisir de vous aider.

ACCESSOIRES DE BRÔLEURS

KIT DE VENTILATION CONTINUE



Si le brûleur nécessite une ventilation continue dans les allures sans flamme, un kit spécial est disponible comme indiqué dans le tableau suivant.

BRÔLEUR	CODE DU KIT
RS 68-200/E-EV ULX	3010094
RS 310-510/E-EV ULX	20074542

Remarque : la fonction de post-ventilation est accessible en modifiant les paramètres du Système de gestion numérique du brûleur (voir manuel d'instructions du brûleur).

ACCESSOIRES POUR FONCTIONNEMENT MODULANT



Pour obtenir un fonctionnement modulant, les brûleurs RS/E ULX équipés de boîte de contrôle REC27 et les brûleurs RS/EV ULX équipés de REC37 nécessitent un régulateur avec des contrôles de refoulement en trois points. Le tableau suivant énumère les accessoires pour le fonctionnement modulant avec leur plage d'utilisation.

Pour point de consigne à distance utiliser RWF 55.

BRÔLEUR	TYPE DE RÉGULATEUR		CODE DE RÉGULATEUR
RS 68-120-200/E ULX	RWF 50.2	Version de base avec puissance 3 positions	20099869
	RWF 55.5	Complet avec interface RS-485	20099905
RS 310-510/E ULX	RWF 50.2	Version de base avec puissance 3 positions	20085417
	RWF 55.5	Complet avec interface RS-485	20074441
	RWF 55.6	Complet avec / interface RS-485/PROFIBUS	20074442



Les sondes de température ou de pression relative montées sur le régulateur doivent être choisies en fonction de l'application.

BRÔLEUR	TYPE DE SONDE	SÉRIE	CODE DE SONDE
Tous les modèles	Température PT 100	-100 à 500° C	3010110
	Pression 4 à 20 mA	0 à 2,5 bar	3010213
	Pression 4 à 20 mA	0 à 16 bar	3010214
	Pression 4 à 20 mA	0 à 25 bar	3090873

KIT INTERFACE ORDINATEUR



Pour connecter la boîte de contrôle à un ordinateur afin de transmettre le fonctionnement, les signaux d'erreur et les informations de service détaillées, un adaptateur d'interface avec un logiciel PC est disponible.

BRÔLEUR	CODE DU KIT
Tous les modèles sont équipés de la boîte de contrôle REC 27	3010436

VARIABLE SPEED DRIVE (VSD) POUR SÉRIE RS/EV UNIQUEMENT



La variation de vitesse du moteur pour la série de brûleurs RS/EV ULX est le résultat d'un convertisseur de fréquence : variable speed drive (VSD) fourni avec panneau de programmation doté d'assistant de démarrage. Il doit toujours être commandé avec une série RS/EV.

BRÛLEUR	PUISSANCE MAXI (KW)	CODE DU KIT
RS 68/EV BLU	1,5	20163060
RS 120/EV BLU	3,0	20163064
RS 160/EV - 200/EV BLU	5,5	20163071
RS 310/EV ULX	7,5	20163074
RS 510/EV ULX	15	20163096

CAISSON D'INSONORISATION



Si les émissions sonores doivent être ultérieurement réduites, des caissons d'insonorisation sont disponibles. Les caissons d'insonorisation ne conviennent pas pour l'usage en extérieur.

BRÛLEUR	TYPE	dB(A)	CODE
RS 68-200/E-EV ULX	C4/5	10	3010404
RS 310-510/E-EV ULX	C7	10	3010376

KIT DE CONTRÔLE DE L'OXYGÈNE [QG02] POUR BRÛLEURS RS/E-EV ULX AVEC BOÎTE DE CONTRÔLE LMV52



Le QG02 est un analyseur d'oxygène avec une sonde importante qui contrôle et supervise la teneur en oxygène résiduel dans les gaz d'échappement.

BRÛLEUR	CODE DU KIT
Tous les modèles sont équipés de la boîte de contrôle LMV 52	20045187*

Un kit transformateur supplémentaire est nécessaire pour fournir l'alimentation au dispositif PLL en cas d'installation où la distance entre le dernier servomoteur et le kit PLL est supérieure à 20 mètres. Veuillez contacter la Direction Brûleurs commerciale et technique de RIELLO, nos ingénieurs d'application se feront un plaisir de vous aider.

* Installations à l'extérieur du capot du brûleur

KIT D'EFFICACITÉ AVEC CONTRÔLE DE L'OXYGÈNE



Ce kit contient deux capteurs de température : un pour l'air et l'autre pour la détection du gaz d'échappement. Ils doivent être branchés à l'interface du kit de contrôle de l'oxygène pour permettre le calcul du rendement LMV 52. La valeur est affichée sur l'écran AZL.

BRÛLEUR	CODE DU KIT
Tous les modèles sont équipés de la boîte de contrôle LMV 52	3010377

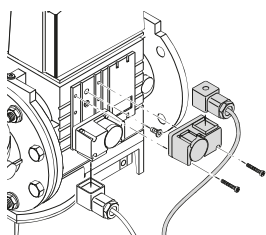
KIT D'INTERFACE MODBUS



Kit d'interface entre le REC27-37 et un système Modbus, tel qu'un système d'immotique et de contrôle (BACS).
L'interface Modbus est basée sur la norme RS-485.

BRÔLEUR	CODE DU KIT
Tous les modèles sont équipés de la boîte de contrôle REC 27/37	3010437

PVP (KIT PRESSURE VALVE PROVING)



La fonction de contrôle d'étanchéité est incluse dans le système de gestion numérique du brûleur, il est seulement nécessaire d'ajouter le kit PVP sur la rampe gaz.

Le PVP est inclus comme équipement standard sur les modèles RS 810/E-EV ULX.

BRÔLEUR	RAMPE GAZ	CODE DU KIT
TOUS LES MODÈLES	MB - VGD	3010344

RIELLO L'ÉNERGIE POUR UNE VIE SAINES

FAIBLES ÉMISSIONS ET ÉCONOMIES D'ÉNERGIE

L'attention envers la qualité de l'air revêt une importance croissante à travers le globe en raison de l'augmentation considérable de la pollution atmosphérique au cours des dernières années ; Soucieux de cette question importante, RIELLO manifeste son intérêt par un engagement constant dans la conception et la production de produits qui offrent d'excellentes performances, un haut rendement énergétique, des réductions notoires des émissions d'oxydes d'azote et, en général, des polluants engendrés par la combustion. RIELLO s'attache chaque jour à satisfaire les exigences strictes et grandissantes en termes d'émissions de NOx, nocives pour l'environnement et la santé humaine.



PLUS DE 100 ANS D'EXPÉRIENCE

Chaque brûleur RIELLO est le résultat d'une longue expérience en matière de conception et de fabrication, associée à une technologie de pointe et à une conception flexible du brûleur. RIELLO a toujours cru et investi dans la recherche de nouveaux matériaux et dans le développement de technologies de combustion plus avancées. La SÉRIE RS 68 à 510/E-EV ULX, la nouvelle série de BRÛLEURS GAZ MONOBLOCS À TRÈS FAIBLES ÉMISSIONS DE NOx, fait partie de la nouvelle génération de produits, alliant haut rendement et très faibles émissions de NOx.

NOTRE PRÉSENCE

Leader mondial dans la production de brûleurs à gaz, fioul et brûleurs industriels mixtes et à très faibles NOx (avec une capacité de 5 kW à 80 MW) RIELLO offre la garantie de performances remarquables dans toute la série d'applications de chauffage résidentiel et commercial, ainsi que dans les processus industriels.

Le centre de recherche sur la combustion RIELLO est l'une des installations les plus modernes d'Europe et l'une des plus avancées au monde pour le développement de la technologie de la combustion. Aujourd'hui, l'entreprise est représentée sur le marché mondial par un réseau de vente efficace et bien organisé et par de nombreux centres de formation, répartis dans différents pays pour répondre aux exigences de la clientèle.



Installée à Legnago, dans le nord de l'Italie, RIELLO fabrique des brûleurs de qualité supérieure depuis près de 100 ans.

L'usine de production est équipée des systèmes les plus innovants de lignes d'assemblage et de cellules de fabrication de pointe pour une réponse rapide et flexible au marché.

RIELLO

RIELLO FRANCE SA
Espace Vinci – Balthus 3A
24/28 Avenue Graham Bell
77600 Bussy Saint Georges
Téléphone : 01 80 66 99 66
Télécopie : 01 80 66 99 55
contact.fr@carrier.com

www.riello.com/france/



©2023 Carrier. Tous droits réservés.
Toutes les marques de fabrique et marques de services citées dans ce document sont la propriété de leurs propriétaires respectifs.

L'entreprise s'emploie constamment à améliorer la production.
Les caractéristiques esthétiques et dimensionnelles, les données techniques, les équipements et les accessoires sont donc sujets à modifications.