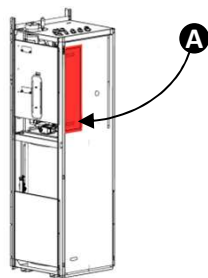


Istruzioni di installazione



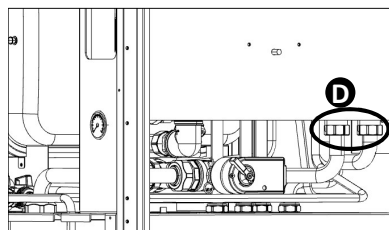
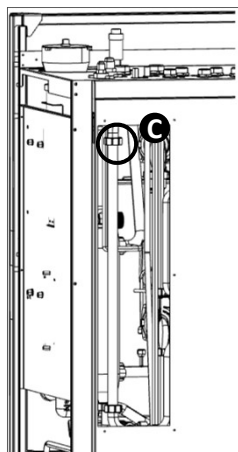
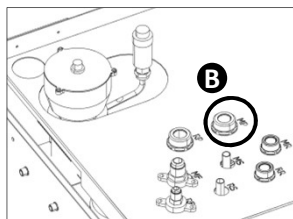
Eseguire l'installazione di questo accessorio prima di collegare la macchina all'impianto



Rimuovere la porta frontale dell'unità e i pannelli laterali seguendo le "Istruzioni per la preparazioni all'installazione".

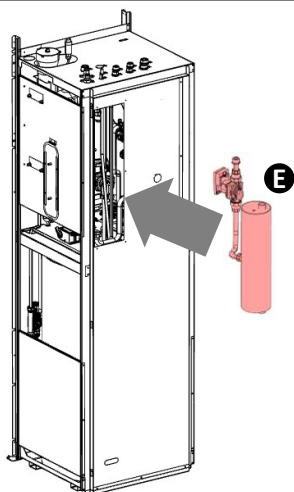
Nella parte posteriore dell'unità è presente il coperchio **A**:

- rimuovere le 5 viti di fissaggio
- rimuovere il coperchio **A**



Rimuovere i tubi da sostituire con il separatore dell'impianto principale:

- dall'alto della colonna, svitare la ghiera **B** della connessione indicata con **MP**
- accedendo dal lato posteriore, rimuovere l'isolante e svitare la ghiera **C**
- accedendo dal lato destro della colonna, rimuovere l'isolamento e svitare nrambe le ghiera **D**
- Rimuovere i due tubi



Avendo cura di non tirare i fili che escono dal separatore, inserire il kit separatore **E** attraverso il foro posteriore. La mandata della pompa P2 dovrà uscire dal foro superiore della colonna e va fissata usando la ghiera **B**.

Fissare il separatore con la ghiera **C** avendo cura di inserire la guarnizione fornita a corredo del kit.

Fissare il separatore con le ghiera **D** sul fondo avendo cura di inserire la guarnizione fornita a corredo del kit.

Stringere bene tutti i giunti e ripristinare l'isolamento dei giunti usando il nastro isolante in dotazione.



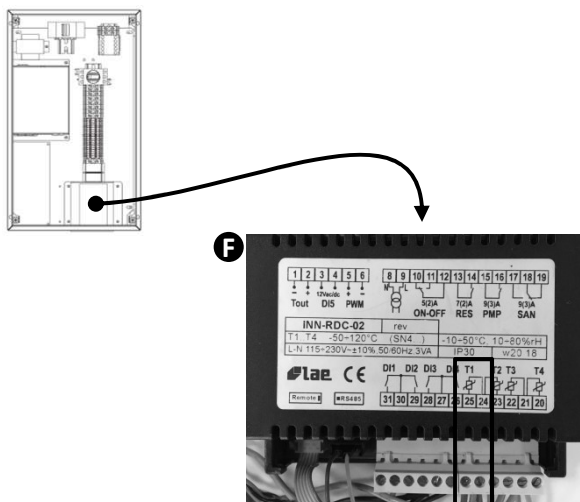
Dal quadro elettrico esce un cavo che termina con una spina marcata da un'etichetta gialla con la sigla **P2**.

Eliminare le fascette e il nastro protettivo.

Inserire la spina dietro al corpo pompa nell'apposita presa.

CONTINUA →

→ **CONTINUA**



Dalla sommità del separatore escono i fili della sonda T1 che misura la temperatura di ritorno dall'impianto. Facendo attenzione a che la sonda rimanga nella sua posizione, eseguire le seguenti azioni:

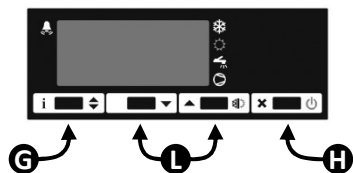
- portare i terminali dei fili all'interno del quadro elettrico usando uno dei passacavi
- individuare la scheda di controllo INN-RDC-02 (**F**) nella parte bassa del quadro elettrico.
- Svitare il morsetto **25** della scheda, togliere il filo presente e inserire uno qualsiasi dei due terminali della sonda T1 del separatore. Stringere nuovamente il morsetto.

Tagliare il terminale metallico del filo che è stato tolto in modo che risulti isolato.

- Svitare il morsetto **24** della scheda e aggiungere ai due fili già presenti anche il secondo terminale della sonda T1 del separatore. Stringere nuovamente il morsetto.

ATTENZIONE

TENETE DA PARTE QUESTE ISTRUZIONI ED ESEGUITE QUESTO ULTIMO PASSAGGIO SOLO QUANDO L'UNITÀ VERRÀ ACCESA



Per ultimare l'installazione di questo accessorio è necessario modificare un parametro del controllo service. Questa operazione dovrà essere eseguita al primo avviamento dell'unità e quindi dopo che saranno terminati tutti i collegamenti idraulici ed elettrici:

- Premere contemporaneamente i tasti **G** e **H** per almeno 5 secondi
- Premere le frecce **L** fino a visualizzare il parametro **PMS**
- Premere e mantenere premuto il tasto **G** e contemporaneamente premere i tasti **L** fino a quando viene visualizzato **nor**. Rilasciare il tasto **G**