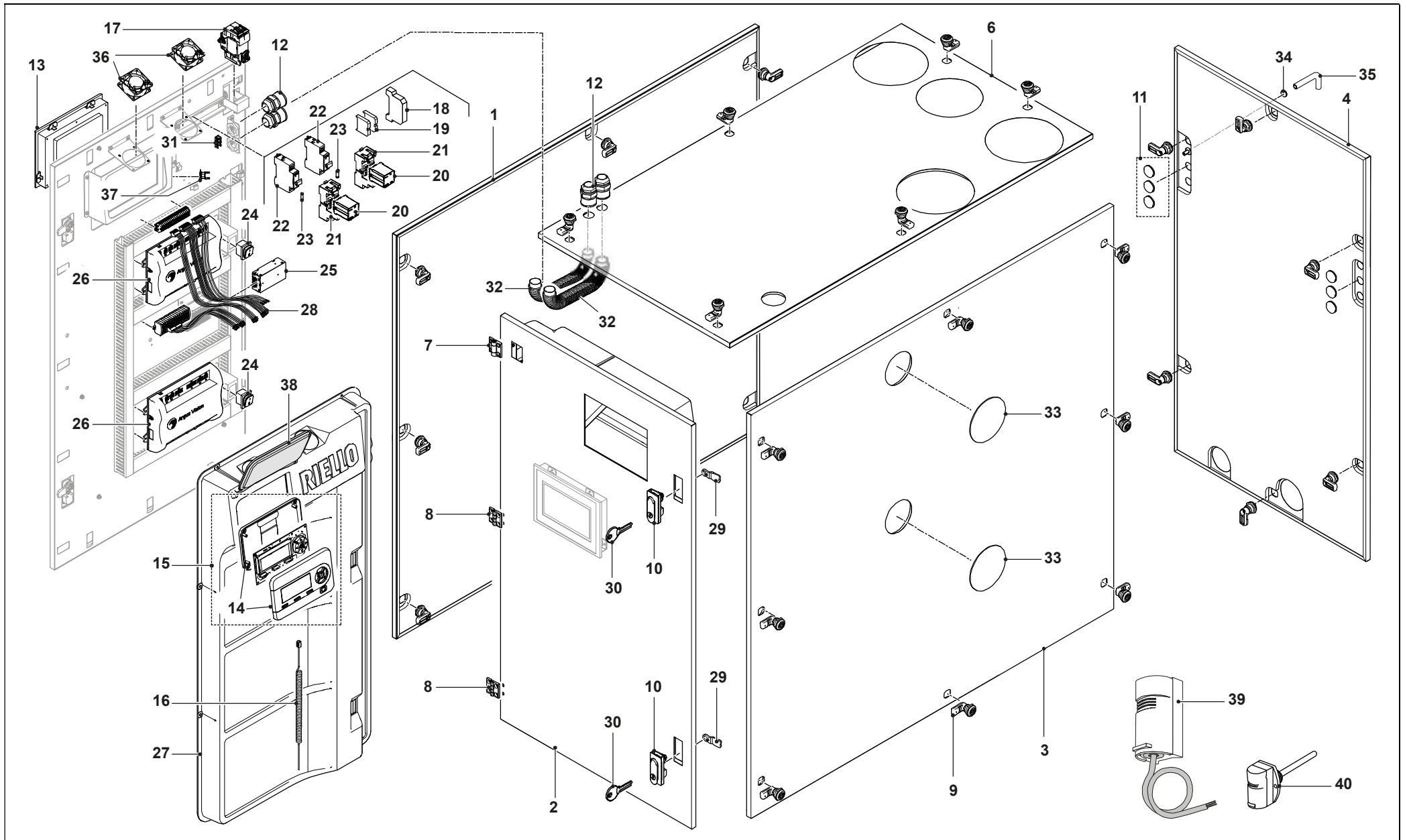


Catalogo ricambi
Catalogue pièces détachées
Spare parts catalogue
Ersatzteilkatalog
Onderdelenlijst
Catálogo de recambios

RIELLO

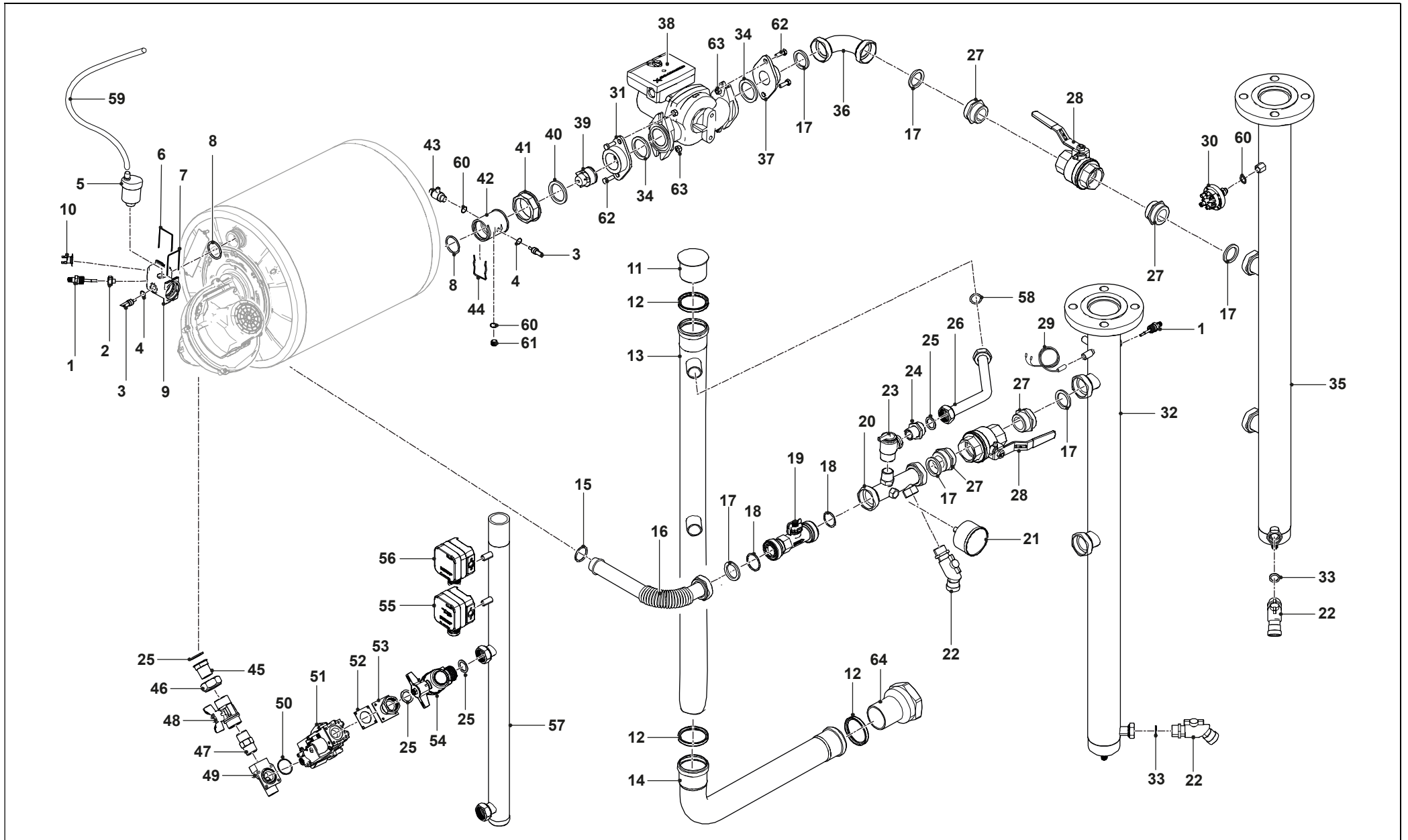
Sistemi a condensazione
Systemes à condensation
Condensing boilers
Brennwertsysteme
Sistemas a condensación

COD.	MOD.	TYP.
20164509	ARRAY AR-800	



N.	COD.	RC	DESCRIZIONE	DESCRIPTION	DESCRIPTION	BESCHREIBUNG	BESCHRIJVING	DESCRIPCIÓN
1	20180580	20164509	● Pannello laterale	Panneau latéral	Lateral panel	Seitenpaneel	Zijpaneel	Panel lateral
2	20180594		● Porta	Panneau porte	Door panel	Tür	Deurpaneel	Puerta
3	20180582		● Pannello laterale	Panneau latéral	Lateral panel	Seitenpaneel	Zijpaneel	Panel lateral
4	20180592		● Pannello posteriore	Panneau arrière	Rear panel	Hinteretafel	Achterpaneel	Panel posterior
6	20180590		● Pannello superiore	Panneau supérieur	Top panel	Obere Blende	Bovenpaneel	Panel superior
7	20160055		● Cerniera	Charniere	Hinge	Scharniereinheit	Scharnier	Cable señal PWM
8	20120283		● Cerniera	Charniere	Hinge	Scharniereinheit	Scharnier	Cable señal PWM
9	20120175		● Chiusura	Fermeture	Closure	Schliesselement	Sluitting	Cierre
10	20180595		● Maniglia	Poignée	Handle	Griff	Handgreep	Manilla
11	20120288		● Gommino	Silent blok	Grommet	Gummi	Rubber	Tapón de goma
12	20180778		● Raccordo	Raccord	Connector	Anschluss	Aansluiting	Racor
13	20180666		● Display	Carte display	Display	Bediehnfeld	Display	Display
14	20120290		● Guscio	Couvercle	Half-shell	Haube	Deksel	Campana
15	20180667		● Display	Carte display	Display	Bediehnfeld	Display	Display
16	20098025		● Cavo collegamento tastiera	Câble cadran	Keyboard cable	Tastatur-Anschlusskabel	Toetsenbord kabel	Cable conexionado teclado
17	20120193		● Interruttore automatico	Interrupteur automatique	Automatic switch	Automatischer Schalter	Automatische schakelaar	Interrupor automático
18	R.016555		● Morsetto	Clip	CLAMP	Klemme	Clip	Borne
19	R.MORSET15		● Morsetto	Clip	CLAMP	Klemme	Clip	Borne
20	20154915		● Relè	Relais	Relay	Relais	Afstandsschakelaar	Relé
21	20154916		● Zoccolo	Socle	Control box base	Socket	Plint	Zócalo
22	20160035		● Sezionatore	Disconnecteur	Disconnecter	Trennschalter	Ontkoppelaar	Seccionador
23	20160056		● Fusibile	Fusible	Fuse	Feinsicherung	Zekering	Fusible
24	20098045		● Interruttore on-off	Interrupteur on-off	On-off switch	On-Off-Schalter	On-off schakelaar	Interrupor on-off
25	20126747		● Alimentatore	Platine de commande	Power supply unit	Speiser	Voeder	Alimentador
26	20180556		● Scheda controllo	Carte de contrôle	Control PCB	Steuerkarte	Controlekaart	Tarjeta de control
27	20180597		● Copertura parti elettriche	Couvercle de protection	Electrical parts cover	Abdeckung der elektrischen Einheiten	Deksel wisselaar	tapa partes eléctricas

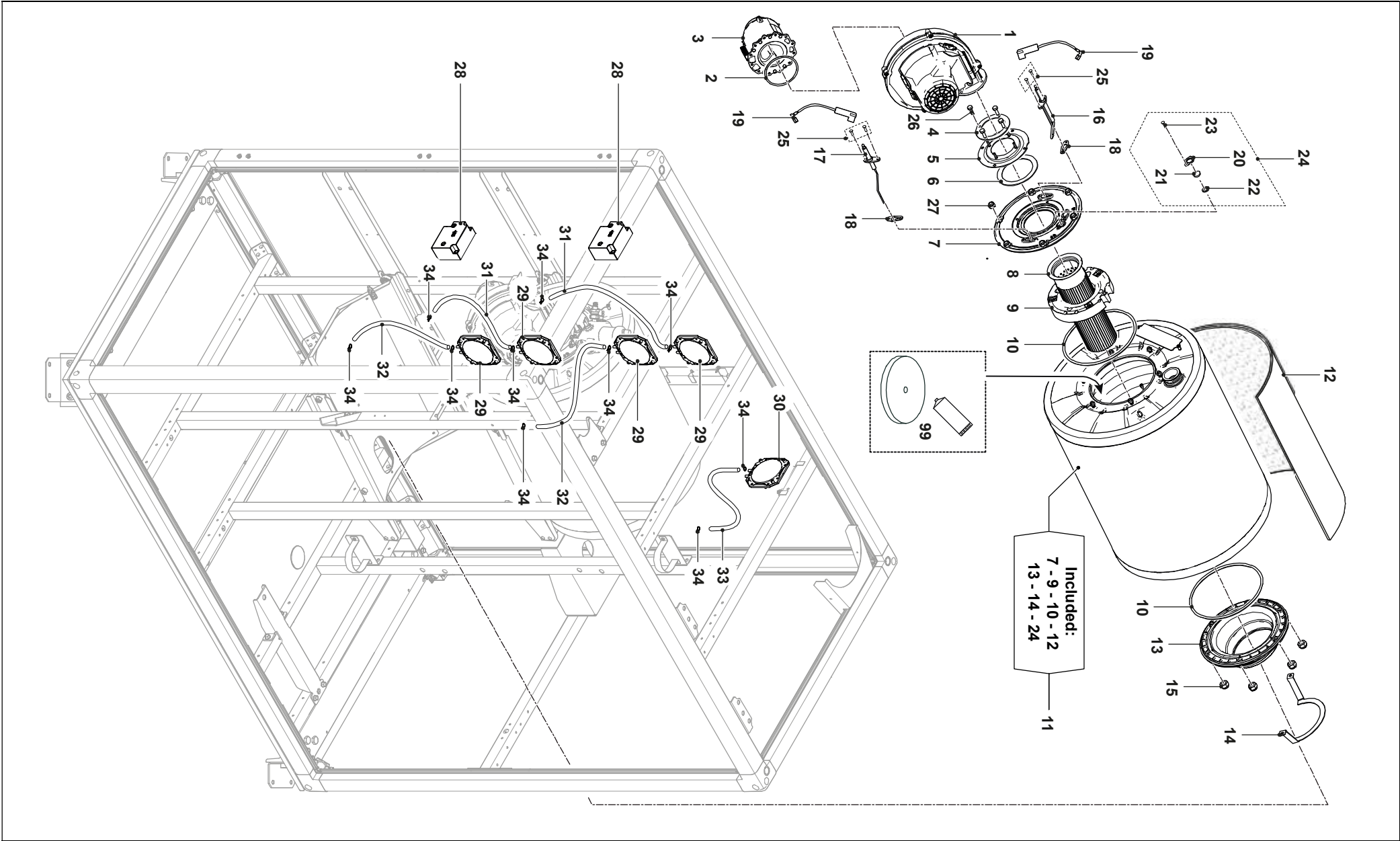
N.	COD.	RC 20164509	DESCRIZIONE	DESCRIPTION	DESCRIPTION	BESCHREIBUNG	BESCHRIJVING	DESCRIPCIÓN
28	20180600	•	Cablaggio alimentazione	Câblage alimentation	Feed wiring	Speiseverkabelung	Bekabeling voeding	cableado alimentación
29	20120254	•	Linguetta	Languette	Tongue	Feder	Veer	Linguete
30	20120328	•	Chiave	Clé	Key	Schlüssel	Sleutel	Llave
31	20120291	•	Terminale	Cosse	Terminal	Terminal	Faston	Terminal
32	20180776	•	Guaina	Gaine	Sheath	Hülse	Voering	Vaina
33	20120180	•	Copertura	Capot	Cover	Abdeckung	Kap	Tapa (cubierta)
34	0FPASSAFI1	•	Passafilo	Passe cable	Wire grommet	Kabeldurchführung	Kabeldoorvoer	Pasacables
35	20175252	•	Tubo presa pressione	Tuyau prise pression	Pressure socket pipe	Rohr Druckaufnahme	Buis uitlaatdruk	Tubo toma de presión
36	20185225	•	Ventola	Turbine	Impeller	Lüfterrad	Rotor	Ventilador
37	20185222	•	Termostato	Thermostat	Thermostat	Thermostat	Thermostaat	Termostato
38	20185265	•	Sportellino	Cache raccordement	Hatch	Klappen	Deurtje	Puerta pequeña
39	20098078	•	Sonda temperatura esterna	Sonde température extérieure	Outside temperature probe	Außentemperaturfühler	Buiten temperatuur sensor	Sonda de temperatura externa
40	20126744	•	Sonda temperatura	Sonde température	Temperature probe	Temperaturfühler	Temperatuur sensor	Sensor temperatura



N.	COD.	RC	20164509	DESCRIZIONE	DESCRIPTION	DESCRIPTION	BESCHREIBUNG	BESCHRIJVING
1	20116627	A	●	Sensore	Detecteur	Sensor	Fühler	Sensor
2	20098064	C	●	Raccordo	Raccord	Connector	Anschluss	Aansluiting
3	20098080	A	●	Sonda ad immersione	Sonde en plongée	Immersion probe	Tauchfühler	Dompelvoeler sensor
4	20098044	A	●	Guarnizione	Joint	Seal	Dichtung	Afdichting
5	20228546		●	Valvola sfiato aria	Soupape de dégagement d'air	Air venting valve	Luftablassventil	Ontluchtungsklep
5	20226778		●	Tappo filettato	Bouchon à vis	Cap nut	Gewindestopfen	Schroefdraadplug
6	20101597	D	●	Molletta	Clip	Clip	Feder	Clip
7	20101599	D	●	Molletta	Clip	Clip	Feder	Clip
8	20101600	A	●	Anello OR	Joint d'étancheite	O-ring	OR-Dichtung	Pakkingring
9	20159982	C	●	Raccordo rapido di mandata	Raccord rapide depart	Delivery quick connection	Vorlauf Schellkupplung Anschluss	Toeroer Snelaansluiting
10	20139169	B	●	Termostato sicurezza	Thermostat sécurité	Safety thermostat	Sicherheitsthermostat	Veiligheidsthermostaat
11	20141041	C	●	Tappo	Bouchon	Plug	Verschluss	Dop
12	20159974	A	●	Guarnizione	Joint	Seal	Dichtung	Afdichting
13	20180558	C	●	Tubo di scarico	Tuyau évacuation	Drainage pipe	Auspuffrohr	Uitlaatpijp
14	20160015	C	●	Tubo di scarico	Tuyau évacuation	Drainage pipe	Auspuffrohr	Uitlaatpijp
16	20180551	C	●	Tubo mandata	Tuyau départ	Delivery pipe	Vorlaufrohr	Toevoerbuis
17	20120250	A	●	Guarnizione	Joint	Seal	Dichtung	Afdichting
18	20098128	A	●	Anello OR	Joint d'étancheite	O-ring	OR-Dichtung	Pakkingring
19	20120074	B	●	Flussometro	Débitmètre	Flow meter	Strömungszähler	Flowmeter
20	20180554	C	●	Tubo mandata	Tuyau départ	Delivery pipe	Vorlaufrohr	Toevoerbuis
21	20164524	B	●	Termoidrometro	Thermohydromètre	Thermometer-hydrometer	Thermometer/Füllmesser	Thermo-hydrometer
22	20107403	C	●	Rubinetto	Robinet	Cock	Hahn	Kraan
23	20160054	A	●	Valvola di sicurezza	Soupape de sûrete	Safety valve	Sicherheitsventil	Veiligheidsklep
24	20098139	C	●	Nipple	Mamelon	Nipple	Nippel	Nippels
25	20098040	A	●	Guarnizione	Joint	Seal	Dichtung	Afdichting

N.	COD.	RC 20164509	DESCRIZIONE	DESCRIPTION	DESCRIPTION	BESCHREIBUNG	BESCHRIJVING
26	20180560	C	● Tubo di scarico	Tuyau évacuation	Drainage pipe	Auspuffrohr	Uitlaatpijp
27	20159960	C	● Raccordo	Raccord	Connector	Anschluss	Aansluiting
28	20159961	B	● Valvola idraulica	Groupe hydraulique	Hydraulic valve	Hydraulikventil	Watereenheid
29	20126743	A	● Sonda temperatura	Sonde température	Temperature probe	Temperaturfühler	Temperatuur sensor
30	20210434	B	● Pressostato	Pressostat	Pressure switch	Druckwächter	Drukregelaar
31	20159968	C	● Raccordo flangiato	Raccord retour	Flanged connector	Anschluss	Aansluiting
32	20180538	C	● Collettore mandata	Collecteur départ	Delivery manifold	Vorlauf-Sammler	Toevoercollector
33	20120242	A	● Guarnizione	Joint	Seal	Dichtung	Afdichting
34	20180816	A	● Guarnizione pompa	Joint pompe	Pump seal	Pumpendichtung	Pomp pakking
35	20180534	C	● Collettore ritorno	Collecteur retour	Heating return manifold	Rücklauf-Sammler	Retourcollector
36	20180694	C	● Curva 90°	Coude 90°	90° bend	90° Bogen	Kromme 90°
37			● Raccordo circolatore	Connecteur circulateur	Circulator connector	Umlaufpumpe Anschluss	Connector circulatiepomp
38	20120078	A	● Circolatore	Circulateur	Circulator	Umlaufpumpe	Circulatiepomp
39	R.VALVO04 4	D	● Valvola di non ritorno	Vanne anti-retour	Non-return valve	Rückschlagventil	Terugslagklep
40	20120249	A	● Guarnizione	Joint	Seal	Dichtung	Afdichting
41	20120048	C	● Raccordo	Raccord	Connector	Anschluss	Aansluiting
42	20159963	C	● Canotto	Cartouche modulation	Core holder	Schaft	Drijver
43	20011234	A	● Valvola di scarico	Vanne de décharge	Drainage valve	Auslassventil	Uitlaaklep
44	20093998	D	● Molletta	Clip	Clip	Feder	Clip
45	20180557	C	● Canotto	Cartouche modulation	Core holder	Schaft	Drijver
46	20180685	C	● Raccordo	Raccord	Connector	Anschluss	Aansluiting
47	20098140	C	● Nipple	Mamelon	Nipple	Nippel	Nippels
48	20098147	B	● Valvola	Vanne	Valve	Ventil	Klep
49	20180517	C	● Raccordo gas	Raccord gaz	Gas union	Gasansschluss	Gasaansluiting
50	20180829	A	● Anello OR	Joint d'étancheite	O-ring	OR-Dichtung	Pakkingring
51	20180603	A	● Valvola gas	Vanne gaz	Gas valve	Gasventil	Gasklep
52	20098043	A	● Guarnizione valvola gas	Joint vanne gaz	Gas valve seal	Gasventildichtung	Afdichting gasklep

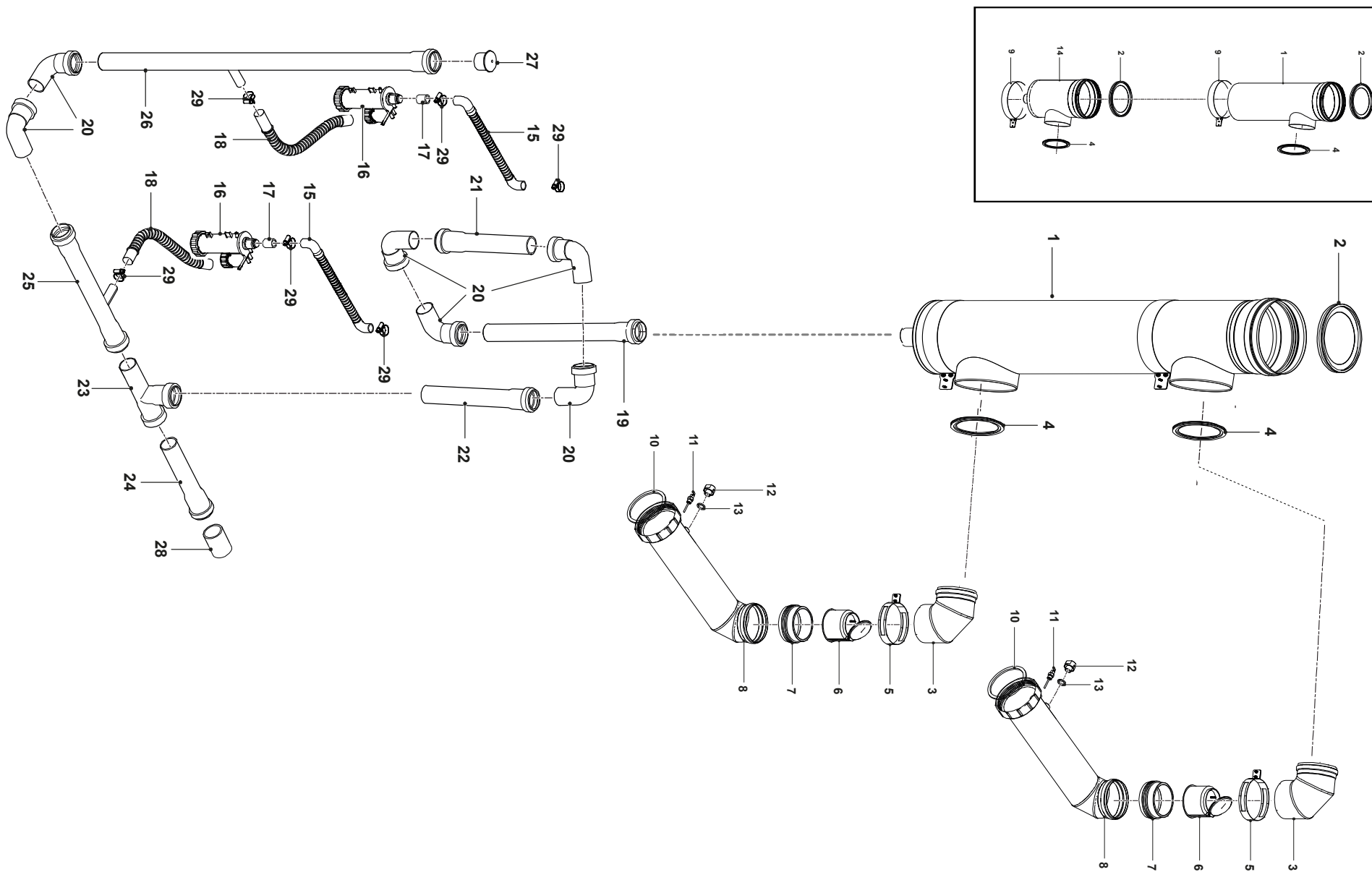
N.	COD.	RC	20164509	DESCRIZIONE	DESCRIPTION	DESCRIPTION	BESCHREIBUNG	BESCHRIJVING	
53	20061493	C	●	Raccordo gas	Raccord gaz	Gas union	Gasansschluss	Gasaansluiting	
54	20060598	B	●	Rubinetto	Robinet	Cock	Hahn	Kraan	
55	20102305	B	●	Pressostato gas	Pressostat gaz	Gas pressure switch	Gasdruckwächter	Gasdrukregelaar	LOW
56	20126738	B	●	Pressostato gas	Pressostat gaz	Gas pressure switch	Gasdruckwächter	Gasdrukregelaar	HIGH
57	20180555	C	●	Collettore gas	Collecteur gaz	Gas manifold	Gassammler	Gascollector	
58	20180688	A	●	Anello OR	Joint d'etancheite	O-ring	OR-Dichtung	Pakkingring	
59	20120275	C	●	Tubo presa pressione	Tuyau prise pression	Pressure socket pipe	Rohr Druckaufnahme	Buis uitlaatdruk	
60	20120243	A	●	Guarnizione	Joint	Seal	Dichtung	Afdichting	
61	20125395	C	●	Tappo filettato	Bouchon à vis	Cap nut	Gewindestopfen	Schroefdraadplug	
62	20126732	D	●	Vite	Vis sans fin	Screw	Schraube	Toevoerschroef	
63	20120294	D	●	Dado	Écrou	Nut	Mutter	Moer	
64	20140813	C	●	Adattatore	Adaptateur	Adapter	Adapter	Adapter	



N.	COD.	RC 20164509	DESCRIZIONE	DESCRIPTION	DESCRIPTION	BESCHREIBUNG	BESCHRIJVING	DESCRIPCIÓN
1	20153745		● Ventilatore	Ventilateur	Fan	Gebläse	Ventilator	Ventilador
2	20153425		● Anello OR	Joint d'etancheite	O-ring	OR-Dichtung	Pakkingring	Anillo de cierre
3	20180552		● Venturi	Venturi	Venturi	Venturi	Venturi	Venturi
4	20101521		● Guarnizione	Joint	Seal	Dichtung	Afdichting	Junta
5	0CR105915		● Flangia	Bride	Flange	Flansch	Contraflens	Brida
6	0CR105917		● Guarnizione bruciatore	Joint brûleur	Burner seal	Brennerdichtung	Brander pakking	Junta quemador
7	20180508		● Flangia	Bride	Flange	Flansch	Contraflens	Brida
8	20153744		● Bruciatore	Brûleur	Burner	Brenner	Brander	Quemador
9	20153692		● Isolamento camera fumi	Isolation chambre fumées	Flue gas chamber insulation	Isolierung für Abgaskastenab	Isolatie rookkamer	Aislamiento cámara de humos
10	20145794		● Anello OR	Joint d'etancheite	O-ring	OR-Dichtung	Pakkingring	Anillo de cierre
11	20180520		● Scambiatore condensante	Echangeur condensant	Heat exchanger	Kondens austauscher	Condensatie wisselaar	Intercambiador condensador
12	20180522		● Coibentazione	Isolation	Insulation	Isolierung	Isolatie	Aislamiento
13	20160154		● Flangia fumi	Bride fumée	Flue gas flange	Rauchgasflansch	Rookflens	Brida humos
14	20180677		● Staffa	Support	Bracket	Halteblech	Selhouder	Abrazadera
15	20145798		● Dado	Écrou	Nut	Mutter	Moer	Tuerca
16	20060566		● Elettrodo accensione	Électrode d'allumage	Ignition electrode	Zündelektrode	Ontstekingselektrode	Electrodo de encendido
17	20153427		● Elettrodo ionizzazione	Electrode ionisation	Ionization electrode	Ionisationselektrode	Ionisatie elektrode	Electrodo de ionización
18	20102379		● Guarnizione	Joint	Seal	Dichtung	Afdichting	Junta
19	0CR106976		● Cavo accensione	Cable pour électrode d'allumage	Ignition cable	Zündkabel	Startkabel	Cable de encendido
20	20145792		● Fermavetro	Bague de fixation	Glass holder	Glisleiste	Glashouder	Sujeta cristal
21	20145791		● Vetrino	Regard	Viewing port	Verschlußstopfen	Glaasje	Cubreobjeto
22	20145783		● Guarnizione spioncino	Joint viseur	Inspection hole seal	Guckloch Dichtung	Pakking kijkgat	Junta mirilla
23	20145810		● Vite	Vis sans fin	Screw	Schraube	Toevoerschroef	Perno
24	20145791		● Vetrino	Regard	Viewing port	Verschlußstopfen	Glaasje	Cubreobjeto
25	20145820		● Vite	Vis sans fin	Screw	Schraube	Toevoerschroef	Perno

N.	COD.	RC 20164509	DESCRIZIONE	DESCRIPTION	DESCRIPTION	BESCHREIBUNG	BESCHRIJVING	DESCRIPCIÓN
26	20145806	•	Vite	Vis sans fin	Screw	Schraube	Toevoerschroef	Perno
27	20145774	•	Dado	Écrou	Nut	Mutter	Moer	Tuerca
28	20131318	•	Trasformatore accensione	Transformateur d'allumage	Ignition transformer	Zündtransformator	Aansteektransformator	Transformador de encendido
29	20120170	•	Pressostato differenziale	Pressostat différentiel	Differential pressure switch	Differenzdruckwächter	Differentiaal drukregelaar	Presostato diferencial
30	20098056	•	Pressostato differenziale	Pressostat différentiel	Differential pressure switch	Differenzdruckwächter	Differentiaal drukregelaar	Presostato diferencial
31	20120266	•	Tubo presa pressione	Tuyau prise pression	Pressure socket pipe	Rohr Druckaufnahme	Buis uitlaatdruk	Tubo toma de presión
32	20120269	•	Tubo presa pressione	Tuyau prise pression	Pressure socket pipe	Rohr Druckaufnahme	Buis uitlaatdruk	Tubo toma de presión
33	20120271	•	Tubetto silicone	Tube en silicone	Silicon tube	Silikonröhrchen	Silicone slang	Tubo de silicona
34	20150969	•	Fascetta	Collier	Hose strap	Schelle	Flens	Abrazadera
99	20091244	•	Kit disco refrattario	Kit disque rÃ©fractaire	Refractory disc kit	Feuerfestscheibe set	Vuurvastplaat kit	Kit disco refractario

S PR14U002745



N.	COD.	RC	20164509	DESCRIZIONE	DESCRIPTION	DESCRIPTION	BESCHREIBUNG	BESCHRIJVING	
1	20180662	D	●	Collettore fumi	Collecteur fumées	Flue gas manifold	Abgasanschlusselement	Rookgasaansluitstuk	≤PR14U002745
1	20227160		●	Collettore fumi	Collecteur fumées	Flue gas manifold	Abgasanschlusselement	Rookgasaansluitstuk	≥PR14U002746
2	20180836	A	●	Guarnizione scarico fumi	Joint évacuation fumée	Flue gas exhaust seal	Rauchabgase Dichtung	Pakking rookafvoer	
3	20180655	D	●	Gomito	Coude	Elbow	Gasschlitten	Elleboog	≤PR14U002745
3	20227158		●	Gomito	Coude	Elbow	Gasschlitten	Elleboog	≥PR14U002746
4	20180835	A	●	Guarnizione scarico fumi	Joint évacuation fumée	Flue gas exhaust seal	Rauchabgase Dichtung	Pakking rookafvoer	
5	20180681	D	●	Fascia	Collier	Ring	Band	Flens	
6	20207546	D	●	Valvola clapet	Clapet	Flap valve	Clapetventil	Stuw	
6	20212242	D	●	Valvola clapet	Clapet	Flap valve	Clapetventil	Stuw	
8	20180644	C	●	Tubo scarico fumi	Tuyau évacuation fumées	Flue gas exhaust pipe	Abgasleitung	Afvoerbuis rookgassen	≤PR14U002745
8	20227161		●	Gomito	Coude	Elbow	Gasschlitten	Elleboog	≥PR14U002746
9	20180682	D	●	Fascia	Collier	Ring	Band	Flens	
10	20180614	A	●	Guarnizione	Joint	Seal	Dichtung	Afdichting	
11	20060687	A	●	Sonda temperatura	Sonde température	Temperature probe	Temperaturfühler	Temperatuur sensor	
12	20116714	D	●	Tappo con guarnizione	Bouchon avec joint	Plug with seal	Verschluss mit Dichtung	Plug met afdichting	
13	R. ORING128	A	●	Anello OR	Joint d'étancheite	O-ring	OR-Dichtung	Pakkingring	
14	20180663	D	●	Collettore fumi	Collecteur fumées	Flue gas manifold	Abgasanschlusselement	Rookgasaansluitstuk	≤PR14U002745
15	20212239	D	●	Tubo scarico condensa	Tuyau évacuation buée	Condensation drainage pipe	Abflussrohr Kondenswasser	Condensafvoerslang	
16	20120079	D	●	Sifone scarico condensa	Siphon évacuation buée	Condensation drainage syphon	Kondenswassersyphon	Condensafvoer	
17	20139129	C	●	Riduzione	Pièce de réduction	Transition piece	Übergangsstück	Reductie	
18	20092354	C	●	Tubo scarico condensa	Tuyau évacuation buée	Condensation drainage pipe	Abflussrohr Kondenswasser	Condensafvoerslang	
19	20160049	C	●	Tubo scarico condensa	Tuyau évacuation buée	Condensation drainage pipe	Abflussrohr Kondenswasser	Condensafvoerslang	
20	20120228	C	●	Gomito	Coude	Elbow	Gasschlitten	Elleboog	
21	20120240	C	●	Tubo scarico condensa	Tuyau évacuation buée	Condensation drainage pipe	Abflussrohr Kondenswasser	Condensafvoerslang	

N.	COD.	RC	20164509	DESCRIZIONE	DESCRIPTION	DESCRIPTION	BESCHREIBUNG	BESCHRIJVING
22	20126735	C	•	Tubo scarico condensa	Tuyau évacuation buée	Condensation drainage pipe	Abflussrohr Kondenswasser	Condensafvoerslang
23	20120227	C	•	Raccordo scarico	Raccord évacuation	Drainage connector	Abflussanschluss	Afvoeraansluiting
24	20120226	C	•	Tubo scarico condensa	Tuyau évacuation buée	Condensation drainage pipe	Abflussrohr Kondenswasser	Condensafvoerslang
25	20120232	C	•	Tubo scarico condensa	Tuyau évacuation buée	Condensation drainage pipe	Abflussrohr Kondenswasser	Condensafvoerslang
26	20180612	C	•	Tubo scarico condensa	Tuyau évacuation buée	Condensation drainage pipe	Abflussrohr Kondenswasser	Condensafvoerslang
27	20185219	C	•	Tappo	Bouchon	Plug	Verschluss	Dop
28	20159980	C	•	Adattatore	Adaptateur	Adapter	Adapter	Adapter
29	20098031	D	•	Fascetta	Collier	Hose strap	Schelle	Flens

A = Ricambi per dotazione minima - Pièces détachées pour équipement minimum - Spare parts for minimum fittings - Ersatzteile für minimale Ausstattung - Reserveonderdelen voor minimale uitrusting - Recambios para equipamiento mínimo

A+B = Ricambi per dotazione base di sicurezza - Pièces détachées pour équipement standard de sécurité - Spare parts for basic safety fittings - Ersatzteile für sicherheitsgrundausstattung - Reserveonderdelen voor basis veiligheidsuitrusting - Recambios para equipamiento básico de seguridad

A+B+C = Ricambi per dotazione estesa di sicurezza - Pièces détachées pour équipement complet de sécurité - Spare parts for extended safety fittings - Ersatzteile für erweiterte Sicherheitsgrundausstattung - Reserveonderdelen voor uitgebreide veiligheidsuitrusting - Recambios para equipamiento general de seguridad

RIELLO

Riello S.p.A.
37045 Z.A.I. di San Pietro di Legnago (Verona) Via Ing. Pilade Riello, 7
Tel. 0442/630.111 - Fax 0442/22378 <http://www.riello.it>
archivio <http://ics.riello.it>

8384

La nostra azienda, nella costante azione migliorativa sul prodotto, si riserva la possibilità di modificare i dati riportati in questo documento in qualsiasi momento e senza preavviso. - Puisque l'entreprise cherche constamment à perfectionner toute sa production, les caractéristiques esthétiques et dimensionnelles, les données techniques, les équipements et les accessoires, peuvent subir des modifications. - The manufacturer strives to continuously improve all products. Appearance, dimensions, technical specifications, standard equipment and accessories are therefore liable to modification without notice. - Da das Unternehmen konstant um die Perfektionierung seiner Produktion bemüht ist, können das äußere Erscheinungsbild, die Abmessungen, die technischen Daten, die Ausstattungen sowie Zubehörteile Änderungen unterworfen werden. - In een voortdurend streven naar het verbeteren van onze producten, behouden wij ons het recht voor om de gegevens in dit document op elk moment te wijzigen, zonder kennisgeving vooraf. - Nuestra empresa dedica sus esfuerzos al constante perfeccionamiento de toda su producción; por eso las características estéticas y las dimensiones, los datos técnicos, los equipamientos y los accesorios pueden estar sometidos a variación.