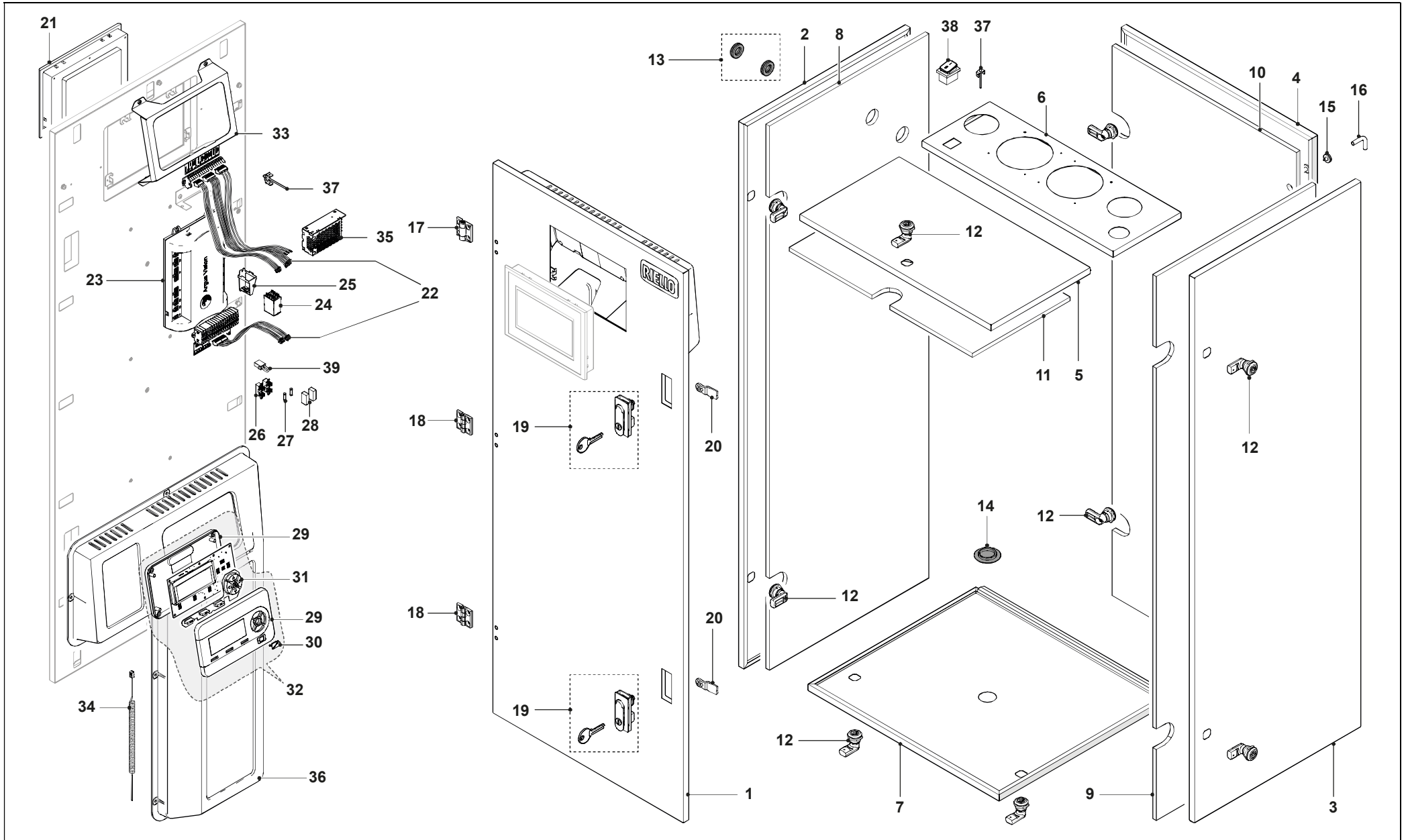


Catalogo ricambi
Catalogue pièces détachées
Spare parts catalogue
Ersatzteilkatalog
Onderdelenlijst
Catálogo de recambios

RIELLO

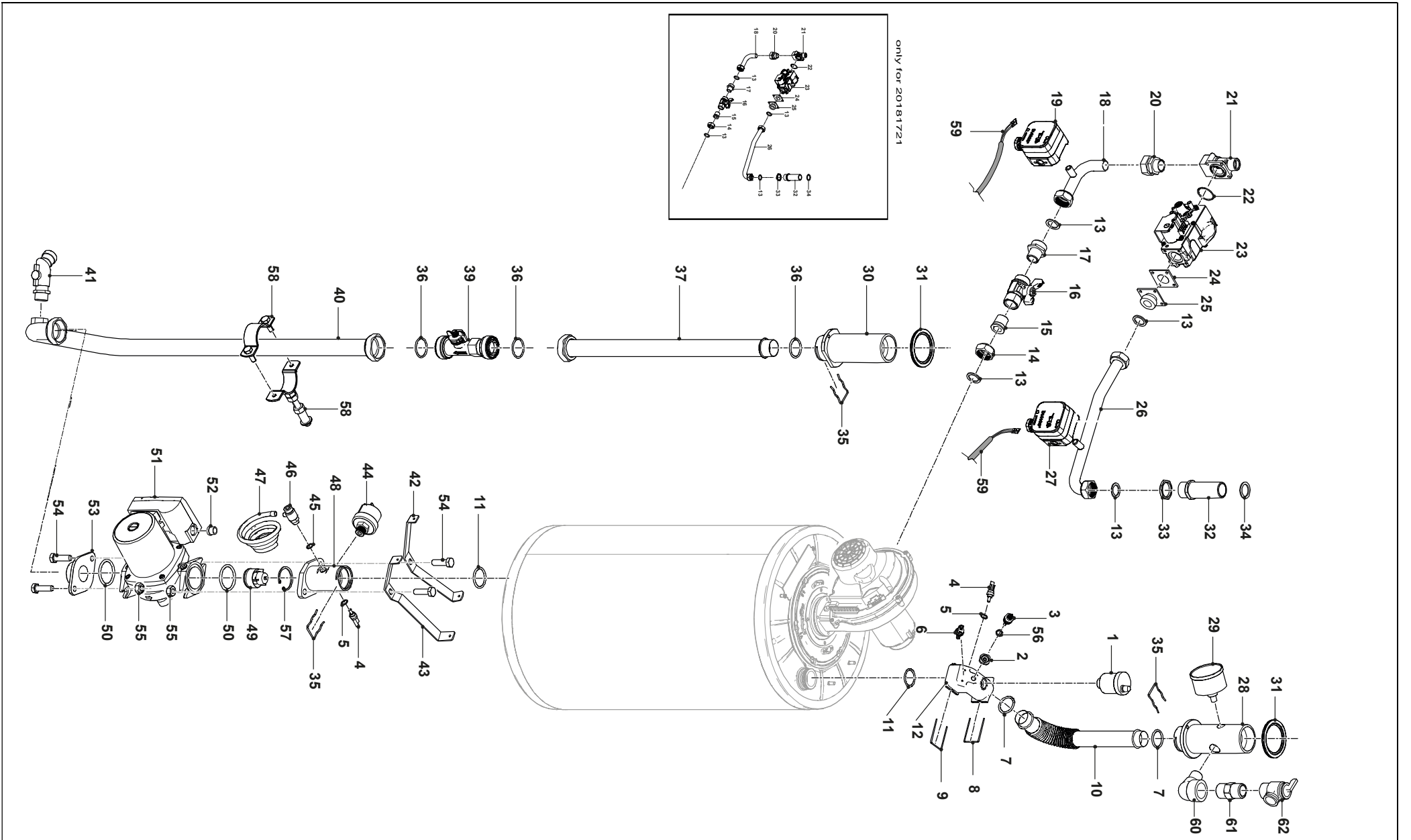
Sistemi a condensazione
Systèmes à condensation
Condensing boilers
Brennwertsysteme
Sistemas a condensación

COD.	MOD.	TYP.
20181721	ARRAY AR 399 SE	
20181722	ARRAY AR 500 SE	



N.	COD.	RC	20181721	20181722	DESCRIZIONE	DESCRIPTION	DESCRIPTION	BESCHREIBUNG	BESCHRIJVING	
1	20185577	D	● ●		Pannello frontale	Panneau avant	Front panel	Frontplatte	Voorste paneel	to PR19S001380
1	20219342		● ●		Pannello frontale	Panneau avant	Front panel	Frontplatte	Voorste paneel	from PR19S001381
2	20185586	D	● ●		Pannello laterale	Panneau latéral	Lateral panel	Seitenpaneel	Zijpaneel	
3	20185578	D	● ●		Pannello laterale	Panneau latéral	Lateral panel	Seitenpaneel	Zijpaneel	
4	20185589	D	● ●		Pannello posteriore	Panneau arrière	Rear panel	Hinteretafel	Achterpaneel	
5	20185642	D	● ●		Pannello superiore	Panneau supérieur	Top panel	Obere Blende	Bovenpaneel	
6	20185647	D	● ●		Pannello superiore	Panneau supérieur	Top panel	Obere Blende	Bovenpaneel	
7	20185541	D	● ●		Pannello inferiore	Panneau inférieur	Lower panel	Unteretafel	Onderpaneel	
8	20185588	C	● ●		Coibentazione	Isolation	Insulation	Isolierung	Isolatie	
9	20185579	C	● ●		Coibentazione	Isolation	Insulation	Isolierung	Isolatie	
10	20185590	C	● ●		Coibentazione	Isolation	Insulation	Isolierung	Isolatie	
11	20185645	C	● ●		Coibentazione	Isolation	Insulation	Isolierung	Isolatie	
12	20120175	D	● ●		Chiusura	Fermeture	Closure	Schliesselement	Sluïting	
13	20120288	A	● ●		Gommino	Silent blok	Grommet	Gummi	Rubber	
14	20161151	D	● ●		Tappo	Bouchon	Plug	Verschluss	Dop	
15	0FPASSAFI 1	B	● ●		Passafilo	Passe cable	Wire grommet	Kabeldurchführung	Kabeldoorvoer	
16	20175252	C	● ●		Tubo presa pressione	Tuyau prise pression	Pressure socket pipe	Rohr Druckaufnahme	Buis uitlaatdruk	
17	20160055	D	● ●		Cerniera	Charniere	Hinge	Scharniereinheit	Scharnier	
18	20120283	D	● ●		Cerniera	Charniere	Hinge	Scharniereinheit	Scharnier	
19	20180595	D	● ●		Maniglia	Poignée	Handle	Griff	Handgreep	
20	20120254	D	● ●		Linguetta	Languette	Tongue	Feder	Veer	
21	20185960	C	● ●		Display	Carte display	Display	Bediehnfeld	Display	to PR19S001380
21	20212447	C	● ●		Display	Carte display	Display	Bediehnfeld	Display	from PR19S001381
22	20185622	B	● ●		Cablaggio alimentazione	Câblage alimentation	Feed wiring	Speiseverkabelung	Bekabeling voeding	
23	20178090	A	● ●		Scheda controllo	Carte de contrôle	Control PCB	Steuerkarte	Controlekaart	to PR19S001380
23	20209892	A	● ●		Scheda controllo	Carte de contrôle	Control PCB	Steuerkarte	Controlekaart	from PR19S001381
24	20154912	B	● ●		Relè	Relais	Relay	Relais	Afstandsschakelaar	

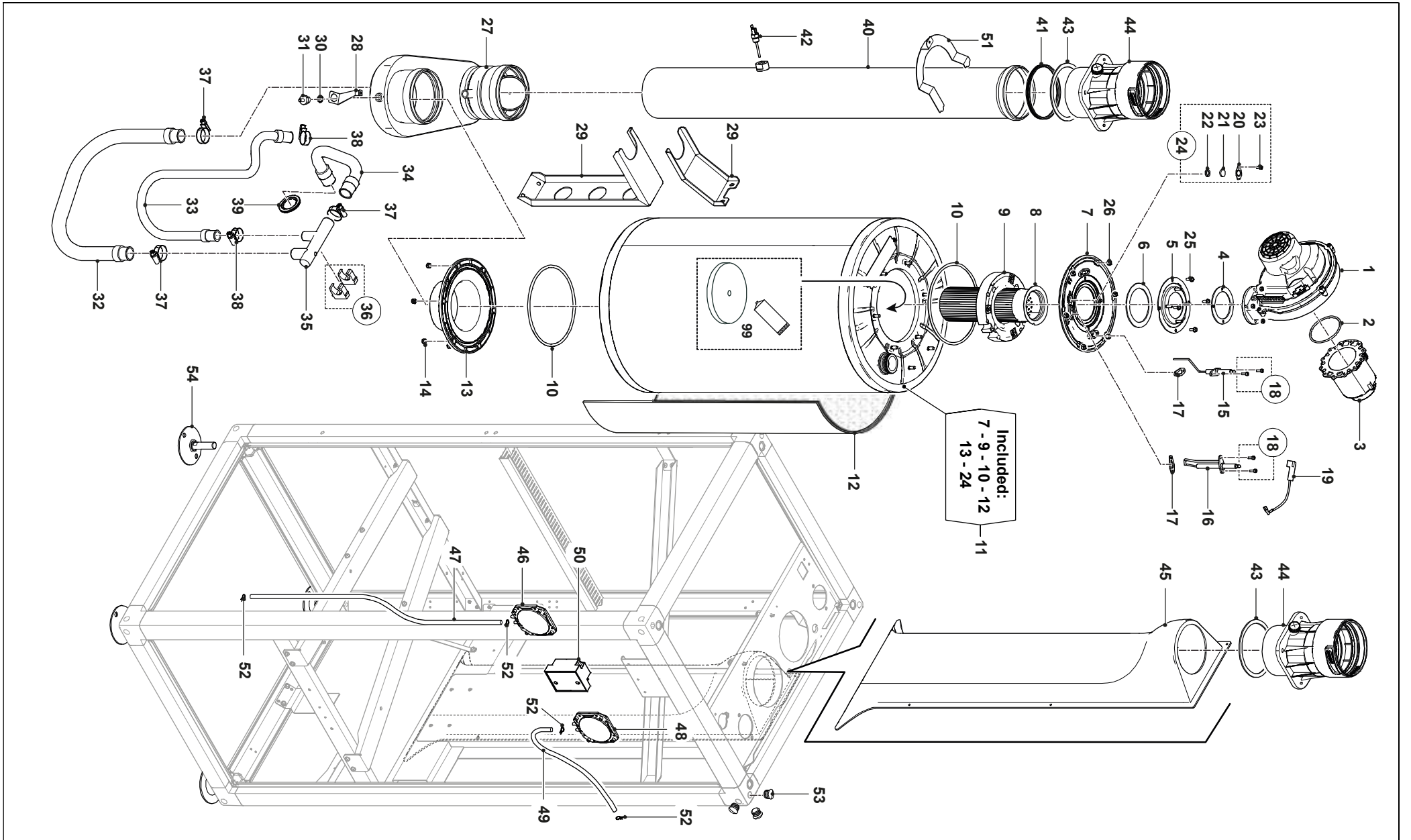
N.	COD.	RC	20181721	20181722	DESCRIZIONE	DESCRIPTION	DESCRIPTION	BESCHREIBUNG	BESCHRIJVING	
25	20185737	D	•	•	Supporto	Support	Support	Halter	Selhouder	
26	20178076	B	•	•	Portafusibile	Porte fusible	Fuse holder	Sicherungshalter	Zekeringhouder	
27	20098038	B	•	•	Fusibile	Fusible	Fuse	Feinsicherung	Zekering	
28	20178081	B	•	•	Cappuccio	Protection du fil	Cowl	Kappe	Omhuysel	
29	20120290	D	•	•	Guscio	Couvercle	Half-shell	Haube	Deksel	
30	20098083	B	•	•	Tastiera	Clavier	Keyboard	Tastatur	Toetsenbord	
31	20098082	D	•	•	Tappo	Bouchon	Plug	Verschluss	Dop	
32	20181648	C	•	•	Display	Carte display	Display	Bediehnfeld	Display	to PR19S001380
32	20209937	A	•	•	Scheda Display	Carte afficheur	Display PCB	Displaykarte	Kaart display	from PR19S001381
33	20185522	D	•	•	Supporto Display	Support afficheur	Display support	Display-Unterstützung	Beeldschermen	
34	20223780		•	•	Cablaggio collegamento scheda	Câblage électrique	Board connection wiring	Platine Verkabelung	Bekabeling apparatuur	
35	20126747	A	•	•	Alimentatore	Platine de commande	Power supply unit	Speiser	Voeder	
36	20185524	D	•	•	Copertura parti elettriche	Couvercle de protection	Electrical parts cover	Abdeckung der elektrischen Einheiten	Deksel wisselaar	
37	20154023	D	•	•	Rivetto	Rivet	Rivet	Pfropfen	Klinknagel	
38	20218548	B	•	•	Interruttore bipolare	Interrupteur bipolaire	Bipolar switch	2-Pol-Schalter	Bipolaire schakelaar	
39	20185741	B	•		Ponticello	Fil de raccord	Jumper	Brücke	Brug	



N.	COD.	RC	20181721	20181722	DESCRIZIONE	DESCRIPTION	DESCRIPTION	BESCHREIBUNG	BESCHRIJVING
1	20228546		●	●	Valvola sfiato aria	Soupape de dégagement d'air	Air venting valve	Luftablassventil	Ontluchtungsklep
1	20226778		●	●	Tappo filettato	Bouchon à vis	Cap nut	Gewindestopfen	Schroefdraadplug
2	20098064	C	●	●	Raccordo	Raccord	Connector	Anschluss	Aansluiting
3	20116627	A	●	●	Sensore	Detecteur	Sensor	Fühler	Sensor
4	20098080	A	●	●	Sonda ad immersione	Sonde en plongée	Immersion probe	Tauchfühler	Dompelvoeler sensor
5	20098044	A	●	●	Guarnizione	Joint	Seal	Dichtung	Afdichting
6	20139169	B	●	●	Termostato sicurezza	Thermostat sécurité	Safety thermostat	Sicherheitsthermostat	Veiligheidsthermostaat
7	20217340		●	●	Anello OR	Joint d'étancheite	O-ring	OR-Dichtung	Pakkingring
8	20101599	D	●	●	Molletta	Clip	Clip	Feder	Clip
9	20101597	D	●	●	Molletta	Clip	Clip	Feder	Clip
10	20185540	C	●	●	Tubo mandata	Tuyau départ	Delivery pipe	Vorlaufrohr	Toevoerbuis
11	20101600	A	●	●	Anello OR	Joint d'étancheite	O-ring	OR-Dichtung	Pakkingring
12	20098028	C	●	●	Collettore mandata	Collecteur départ	Delivery manifold	Vorlauf-Sammler	Toevoercollector
13	20098040	A	●	●	Guarnizione	Joint	Seal	Dichtung	Afdichting
14	20180685	C	●	●	Raccordo	Raccord	Connector	Anschluss	Aansluiting
15	20180557	C	●	●	Canotto	Cartouche modulation	Core holder	Schaft	Drijver
16	20098147	B	●	●	Valvola	Vanne	Valve	Ventil	Klep
17	20098139	C	●	●	Nipple	Mamelon	Nipple	Nippel	Nippels
18	20185698	C	●		Tubo gas	Tuyau gaz	Gas pipe	Gasrohr	Gas buis
18	20185498	C	●		Tubo gas	Tuyau gaz	Gas pipe	Gasrohr	Gas buis
19	20207831	B	●		Pressostato gas	Pressostat gaz	Gas pressure switch	Gasdruckwächter	Gasdrukregelaar
20	20185666	C	●	●	Bicono	Bicône	Dual cone	Doppelkegel	Dubbelconisch
21	20180517	C	●	●	Raccordo gas	Raccord gaz	Gas union	Gasansschluss	Gasaansluiting
22	20180829	A	●	●	Anello OR	Joint d'étancheite	O-ring	OR-Dichtung	Pakkingring
23	20180603	A	●	●	Valvola gas	Vanne gaz	Gas valve	Gasventil	Gasklep
24	20098043	A	●	●	Guarnizione valvola gas	Joint vanne gaz	Gas valve seal	Gasventildichtung	Afdichting gasklep

N.	COD.	RC	20181721	20181722	DESCRIZIONE	DESCRIPTION	DESCRIPTION	BESCHREIBUNG	BESCHRIJVING	
25	20061494	C	● ●		Raccordo gas	Raccord gaz	Gas union	Gasansschluss	Gasaansluiting	
26	20185696	C	● ●		Tubo gas	Tuyau gaz	Gas pipe	Gasrohr	Gas buis	
26	20185499	C	● ●		Tubo gas	Tuyau gaz	Gas pipe	Gasrohr	Gas buis	
27	20102305	B	● ●		Pressostato gas	Pressostat gaz	Gas pressure switch	Gasdruckwächter	Gasdrukregelaar	
28	20185673	C	● ●		Raccordo uscita	Raccord sortie	Outlet connector	Austrittsanschluss	Uitgang-aansluiting	
28	20185501	C	● ●		Raccordo uscita	Raccord sortie	Outlet connector	Austrittsanschluss	Uitgang-aansluiting	
29	20164524	B	● ●		Termoidmetro	Thermohydromètre	Thermometer-hydrometer	Thermometer/Füllmesser	Thermo-hydrometer	
30	20185677	C	● ●		Raccordo entrata	Raccord entee	Inlet Connection	Druckanschluss	Ingangaansluiting	
30	20185502	C	● ●		Raccordo entrata	Raccord entee	Inlet Connection	Druckanschluss	Ingangaansluiting	
31	20185561	A	● ●		Guarnizione	Joint	Seal	Dichtung	Afdichting	
32	20098061	C	● ●		Raccordo gas	Raccord gaz	Gas union	Gasansschluss	Gasaansluiting	
33	20098739	C	● ●		Controdado	Contre-écrou	Locknut	Nutmutter	Contramoer	
34	20185570	A	● ●		Guarnizione	Joint	Seal	Dichtung	Afdichting	
35	20093998	D	● ●		Molletta	Clip	Clip	Feder	Clip	
36	20098128	A	● ●		Anello OR	Joint d'étancheité	O-ring	OR-Dichtung	Pakkingring	
37	20185668	C	● ●		Tubo ritorno	Tuyau retour	Return pipe	Rücklaufrohr	Retourbuis	
37	20185620	C	● ●		Tubo ritorno	Tuyau retour	Return pipe	Rücklaufrohr	Retourbuis	
38	20120250	A	● ●		Guarnizione	Joint	Seal	Dichtung	Afdichting	
39	20120074	B	● ●		Flussometro	Débitmètre	Flow meter	Strömungszähler	Flowmeter	
40	20185619	C	● ●		Tubo ritorno	Tuyau retour	Return pipe	Rücklaufrohr	Retourbuis	
41	20107403	C	● ●		Rubinetto	Robinet	Cock	Hahn	Kraan	
42	20185803	D	● ●		Staffa	Support	Bracket	Halteblech	Selhouder	
43	20185801	D	● ●		Staffa	Support	Bracket	Halteblech	Selhouder	
44	20210434	B	● ●		Pressostato	Pressostat	Pressure switch	Druckwächter	Drukregelaar	
45	20120243	A	● ●		Guarnizione	Joint	Seal	Dichtung	Afdichting	≤ PR43T002967
46	20011234	A	● ●		Valvola di scarico	Vanne de décharge	Drainage valve	Auslassventil	Uitlaaklep	
47	20181124	C	● ●		Tubo presa pressione	Tuyau prise pression	Pressure socket pipe	Rohr Druckaufnahme	Buis uitlaatdruk	

N.	COD.	RC	20181721	20181722	DESCRIZIONE	DESCRIPTION	DESCRIPTION	BESCHREIBUNG	BESCHRIJVING
48	20185649	C	● ●		Raccordo circolatore	Connecteur circulateur	Circulator connector	Umlaufpumpe Anschluss	Connector circulatiepomp
49	20159026	B	● ●		Valvola di non ritorno	Vanne anti-retour	Non-return valve	Rückschlagventil	Terugslagklep
49	R.VALVO04 4	D	● ●		Valvola di non ritorno	Vanne anti-retour	Non-return valve	Rückschlagventil	Terugslagklep
50	20154458	A	● ●		Guarnizione pompa	Joint pompe	Pump seal	Pumpendichtung	Pomp pakking
51	20185482	A	● ●		Circolatore 115V	Circulateur 115V	Circulator 115V	Umlaufpumpe 115V	Circulatiepomp 115V
51	20185624	A	● ●		Circolatore	Circulateur	Circulator	Umlaufpumpe	Circulatiepomp
52	20153266	B	● ●		Pressacavo	Serre-câble	Cable gland	Gland	klier
52	20186991	B	● ●		Serracavo	Serre-câble	Bulldog clamp	Kabelklemme	klier
53	20185654	C	● ●		Raccordo circolatore	Connecteur circulateur	Circulator connector	Umlaufpumpe Anschluss	Connector circulatiepomp
54	20159923	D	● ●		Vite	Vis sans fin	Screw	Schraube	Toevoerschroef
55	20120294	D	● ●		Dado	Écrou	Nut	Mutter	Moer
56	20120247	A	● ●		Guarnizione	Joint	Seal	Dichtung	Afdichting
57	20161099	D	● ●		Anello di tenuta	Joint d'etancheite	O-ring	OR-Dichtung	Pakkingring
58	20179855	D	● ●		Collarino	Collier	Collar	Bund	Flens
59	20185740	B	● ●		Cablaggio pressostato	Cablage pressostat	Pressure switch wiring	Druckschalter Verkabelung	Bekabeling drukmeter
60	20185479	C	● ●		Gomito	Coude	Elbow	Gasschlitten	Elleboog
61	20098140	C	● ●		Nipple	Mamelon	Nipple	Nippel	Nippels
62	20160054	A	● ●		Valvola di sicurezza	Soupape de sûreté	Safety valve	Sicherheitsventil	Veiligheidsklep
63	20227360		● ●		Anello elastico	Bague élastique	Piston ring	Kolbenring	Borgring



N.	COD.	RC	20181721	20181722	DESCRIZIONE	DESCRIPTION	DESCRIPTION	BESCHREIBUNG	BESCHRIJVING
1	20153745	A	•	•	Ventilatore	Ventilateur	Fan	Gebläse	Ventilator
2	20153425	A	•	•	Anello OR	Joint d'étancheité	O-ring	OR-Dichtung	Pakkingring
3	20185546	B	•		Venturi	Venturi	Venturi	Venturi	Venturi
3	20185571	B		•	Venturi	Venturi	Venturi	Venturi	Venturi
4	20101521	A	•	•	Guarnizione	Joint	Seal	Dichtung	Afdichting
5	OCR105915	B	•	•	Flangia	Bride	Flange	Flansch	Flens
6	OCR105917	A	•	•	Guarnizione bruciatore	Joint brûleur	Burner seal	Brennerdichtung	Brander pakking
7	20180508	B	•	•	Flangia	Bride	Flange	Flansch	Flens
8	20153744	B	•		Bruciatore	Brûleur	Burner	Brenner	Brander
8	20180403	B		•	Bruciatore	Brûleur	Burner	Brenner	Brander
9	20153692	D	•	•	Isolamento camera fumi	Isolation chambre fumées	Flue gas chamber insulation	Isolierung für Abgaskastenab	Isolatie rookkamer
10	20145794	A	•	•	Anello OR	Joint d'étancheité	O-ring	OR-Dichtung	Pakkingring
11	20207156	A	•		Scambiatore condensante	Echangeur condensant	Heat exchanger	Kondens austauscher	Condensatie wisselaar
11	20207170	A		•	Scambiatore condensante	Echangeur condensant	Heat exchanger	Kondens austauscher	Condensatie wisselaar
12	R.PANNE03 1/117	A	•		Isolamento	Isolation	Insulation	Isolierung	Isolatie
12	R.PANNE03 1/150	A		•	Isolamento	Isolation	Insulation	Isolierung	Isolatie
13	20145776	D	•	•	Flangia fumi	Bride fumée	Flue gas flange	Rauchgasflansch	Rookflens
14	20145798	D	•	•	Dado	Écrou	Nut	Mutter	Moer
15	20153427	A	•	•	Elettrodo ionizzazione	Electrode ionisation	Ionization electrode	Ionisationselektrode	Ionisatie elektrode
16	20107400	A	•	•	Elettrodo accensione e rilevazione	Electrode d'allumage	Ignition/detection electrode	Zündelektrode	Ontsteking- en onderzoekelektrode
17	20102379	A	•	•	Guarnizione	Joint	Seal	Dichtung	Afdichting
18	20145820	D	•	•	Vite	Vis sans fin	Screw	Schraube	Toevoerschroef
19	20185481	B	•	•	Cavo accensione	Cable pour électrode d'allumage	Ignition cable	Zündkabel	Startkabel
20	20145792	D	•	•	Fermavetro	Bague de fixation	Glass holder	Glasleiste	Glashouder
21	20145791	D	•	•	Vetrino	Regard	Viewing port	Verschlußstopfen	Glaasje

N.	COD.	RC	20181721	20181722	DESCRIZIONE	DESCRIPTION	DESCRIPTION	BESCHREIBUNG	BESCHRIJVING
22	20145783	A	● ●		Guarnizione spioncino	Joint viseur	Inspection hole seal	Guckloch Dichtung	Pakking kijkgat
23	20145810	D	● ●		Vite	Vis sans fin	Screw	Schraube	Toevoerschroef
24	20160133	D	● ●		Kit spia ispezione	Kit viseur	Spyhole inspection kit	Kontrollglas	Kit inspectieglasje
25	20145806	D	● ●		Vite	Vis sans fin	Screw	Schraube	Toevoerschroef
26	20145774	D	● ●		Dado	Écrou	Nut	Mutter	Moer
27	20196856	D	● ●		Kit raccordo fumi	Kit raccord fumée	Smoke fittings kit	Rauch-Verbindung-set	Rook Aansluitingen kit
28	20185808	D	● ●		Supporto	Support	Support	Halter	Selhouder
29	20185806	D	● ●		Supporto	Support	Support	Halter	Selhouder
29	20185805	D	● ●		Supporto	Support	Support	Halter	Selhouder
30	R.ORING128	A	● ●		Anello OR	Joint d'étancheite	O-ring	OR-Dichtung	Pakkingring
31	20098068	C	● ●		Presa pressione	Prise de pression	Pressure measurement point	Druckanschluss	Drukmeetpunt
32	20185727	C	● ●		Tubo scarico condensa	Tuyau évacuation buée	Condensation drainage pipe	Abflussrohr Kondenswasser	Condensafvoerslang
33	20185726	C	● ●		Tubo scarico condensa	Tuyau évacuation buée	Condensation drainage pipe	Abflussrohr Kondenswasser	Condensafvoerslang
34	20185730	C	● ●		Tubo scarico condensa	Tuyau évacuation buée	Condensation drainage pipe	Abflussrohr Kondenswasser	Condensafvoerslang
35	20098029	C	● ●		Collettore scarico condensa	Collecteur évacuation condensation	Condensation drainage manifold	Auspuffsammler	Colector de drenagem
36	20139184	D	● ●		Clip	Clip	Clip	Klipp	Clip
37	20098032	D	● ●		Fascetta	Collier	Hose strap	Schelle	Flens
38	20098031	D	● ●		Fascetta	Collier	Hose strap	Schelle	Flens
39	20185570	A	● ●		Guarnizione	Joint	Seal	Dichtung	Afdichting
40	20185779	D	● ●		Tubo scarico fumi	Tuyau évacuation fumées	Flue gas exhaust pipe	Abgasleitung	Afvoerbuis rookgassen
40	20185782	D	● ●		Tubo scarico fumi	Tuyau évacuation fumées	Flue gas exhaust pipe	Abgasleitung	Afvoerbuis rookgassen
41	20180835	A	● ●		Guarnizione scarico fumi	Joint évacuation fumée	Flue gas exhaust seal	Rauchabgase Dichtung	Pakking rookafvoer
42	20060687	A	● ●		Sonda temperatura	Sonde température	Temperature probe	Temperaturfühler	Temperatuur sensor
43	20185751	A	● ●		Guarnizione	Joint	Seal	Dichtung	Afdichting

N.	COD.	RC	20181721	20181722	DESCRIZIONE	DESCRIPTION	DESCRIPTION	BESCHREIBUNG	BESCHRIJVING	
44	20098135	D	•	•	Adattatore scarico fumi	Adaptateur évacuation fumées	Flue gas exhaust adapter	Übergangsstück Kamin	Flue Adapter	
45	20185776	D	•		Convogliatore	Convoyeur d'air	Suction duct	Luftleitblech	Transportinrichting	
45	20185621	D		•	Convogliatore	Convoyeur d'air	Suction duct	Luftleitblech	Transportinrichting	
46	20120170	B	•	•	Pressostato differenziale	Pressostat différentiel	Differential pressure switch	Differenzdruckwächter	Differentiaal drukregelaar	
47	20185736	C	•		Tubetto silicone	Tube en silicone	Silicon tube	Silikonröhrchen	Silicone slang	
47	20185483	C		•	Tubetto silicone	Tube en silicone	Silicon tube	Silikonröhrchen	Silicone slang	
48	20098056	B	•	•	Pressostato differenziale	Pressostat différentiel	Differential pressure switch	Differenzdruckwächter	Differentiaal drukregelaar	
49	20185485	C	•	•	Tubetto silicone	Tube en silicone	Silicon tube	Silikonröhrchen	Silicone slang	
50	20131318	B	•	•	Trasformatore accensione	Transformateur d'allumage	Ignition transformer	Zündtransformator	Aansteektransformator	
51	20185998	D	•	•	Supporto	Support	Support	Halter	Selhouder	
52	20174357	D	•	•	Fascetta	Collier	Hose strap	Schelle	Flens	
53	20161152	D	•	•	Tappo	Bouchon	Plug	Verschluss	Dop	
54	20185672	D	•	•	Piedini	Pieds	Feet	Füße	Voeten	
99	20218978		•	•	Kit disco refrattario	Kit disque rÃ©fractaire	Refractory disc kit	Feuerfestscheibe set	Vuurvastplaat kit	≤ PR04S006134
99	20219242		•	•	Kit disco refrattario	Kit disque rÃ©fractaire	Refractory disc kit	Feuerfestscheibe set	Vuurvastplaat kit	≥ PR04S006135

A = Ricambi per dotazione minima - Pièces détachées pour équipement minimum - Spare parts for minimum fittings - Ersatzteile für minimale Ausstattung - Reserveonderdelen voor minimale uitrusting - Recambios para equipamiento mínimo

A+B = Ricambi per dotazione base di sicurezza - Pièces détachées pour équipement standard de sécurité - Spare parts for basic safety fittings - Ersatzteile für sicherheitsgrundausrüstung - Reserveonderdelen voor basis veiligheidsuitrusting - Recambios para equipamiento básico de seguridad

A+B+C = Ricambi per dotazione estesa di sicurezza - Pièces détachées pour équipement complet de sécurité - Spare parts for extended safety fittings - Ersatzteile für erweiterte Sicherheitsgrundausrüstung - Reserveonderdelen voor uitgebreide veiligheidsuitrusting - Recambios para equipamiento general de seguridad

RIELLO

Riello S.p.A.
37045 Z.A.I. di San Pietro di Legnago (Verona) Via Ing. Pilade Riello, 7
Tel. 0442/630.111 - Fax 0442/22378 <http://www.riello.it>
<http://ics.riello.it>
archivio

La nostra azienda, nella costante azione migliorativa sul prodotto, si riserva la possibilità di modificare i dati riportati in questo documento in qualsiasi momento e senza preavviso. - Puisque l'entreprise cherche constamment à perfectionner toute sa production, les caractéristiques esthétiques et dimensionnelles, les données techniques, les équipements et les accessoires, peuvent subir des modifications. - The manufacturer strives to continuously improve all products. Appearance, dimensions, technical specifications, standard equipment and accessories are therefore liable to modification without notice. - Da das Unternehmen konstant um die Perfektionierung seiner Produktion bemüht ist, können das äußere Erscheinungsbild, die Abmessungen, die technischen Daten, die Ausstattungen sowie Zubehörteile Änderungen unterworfen werden. - In een voortdurend streven naar het verbeteren van onze producten, behouden wij ons het recht voor om de gegevens in dit document op elk moment te wijzigen, zonder kennisgeving vooraf. - Nuestra empresa dedica sus esfuerzos al constante perfeccionamiento de toda su producción; por eso las características estéticas y las dimensiones, los datos técnicos, los equipamientos y los accesorios pueden estar sometidos a variación.