

CONDEXA HPR

Wiszące kondensacyjne kotły gazowe



A Carrier Company

RIELLO
Energy For Life

www.riello.com/poland

CONDEXA HPR

CONDEXA HPR TO **NOWE ROZWIĄZANIE W GAMIE URZĄDZEŃ GRZEWczyCH FIRMY RIELLO**, IDEALNE DO WYMIANY STARYCH URZĄDZEŃ W KOTŁOWNIACH O NIEWIELKICH ROZMIARACH

Dzięki **kompaktowym rozmiarom i niskiej wadze**, CONDEXA HPR jest idealnym rozwiązaniem we wszystkich tych sytuacjach, w których przestrzeń jest czynnikiem krytycznym przy wyborze kotła.

Gama **obejmuje 4 modele o mocy od 35 do 70 kW**.

Kotły CONDEXA HPR są standardowo wyposażone w modulujące pompy obiegowe o wysokiej efektywności.

GAMA

CONDEXA HPR jest dostępna w 4 modelach:

- **CONDEXA HPR 35**
- **CONDEXA HPR 45**
- **CONDEXA HPR 55**
- **CONDEXA HPR 70**



DLA ZRÓWNOWAŻONEJ
PRZYSZŁOŚCI

Gama CONDEXA HPR jest przeznaczona do pracy z mieszkankami gazu ziemnego i wodoru, maksymalnie do 20%. Jest to pierwszy ważny krok w kierunku celów zrównoważonego rozwoju środowiska i procesu dekarbonizacji rozpoczętego przez Unię Europejską.



- Jednofunkcyjny
- Zawór antyzwrotny w standardzie
- Współczynnik modulacji do 1:8
- Stopień ochrony IPX5D w standardzie
- Przyłącze na koncentryczny system spalinowy w standardzie
- Zarządzanie do 3 stref za pomocą dodatkowych akcesoriów



**WYMIENNIK CIEPŁA
ZE STALI NIERDZEWNEJ**



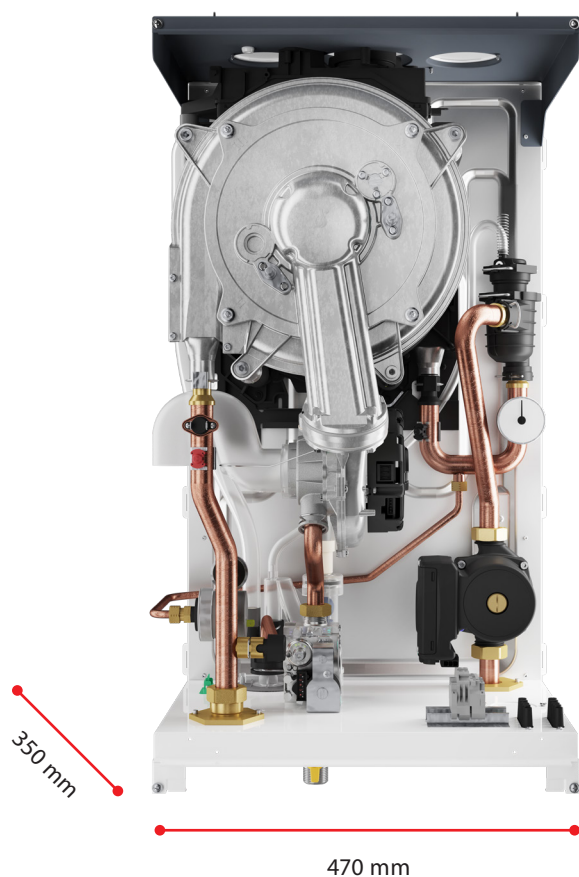
**OSZCZĘDNOŚĆ
ENERGII**



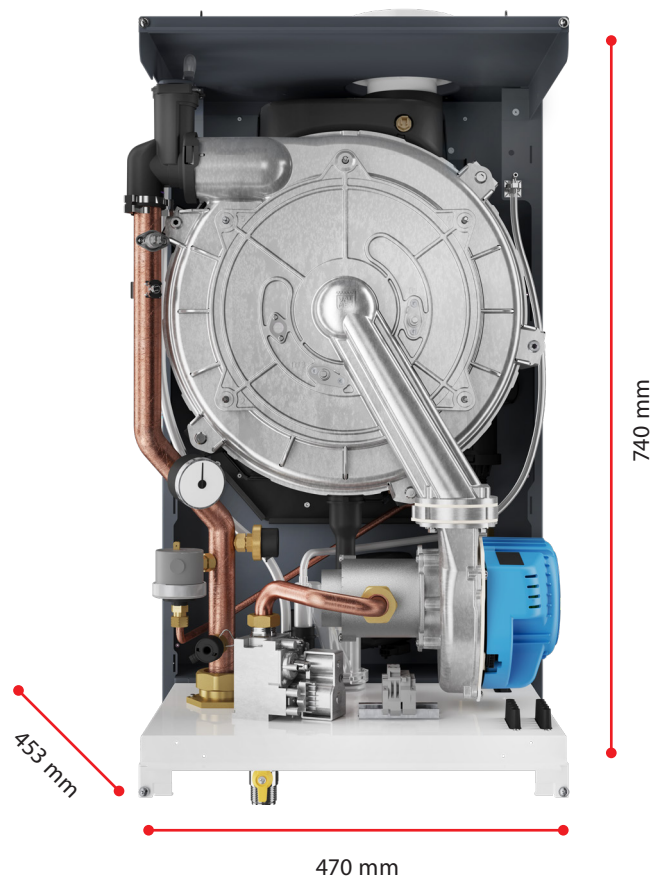
**SZEROKA GAMA
AKCESORIÓW**

KOMPAKTOWOŚĆ

35 ÷ 45 kW

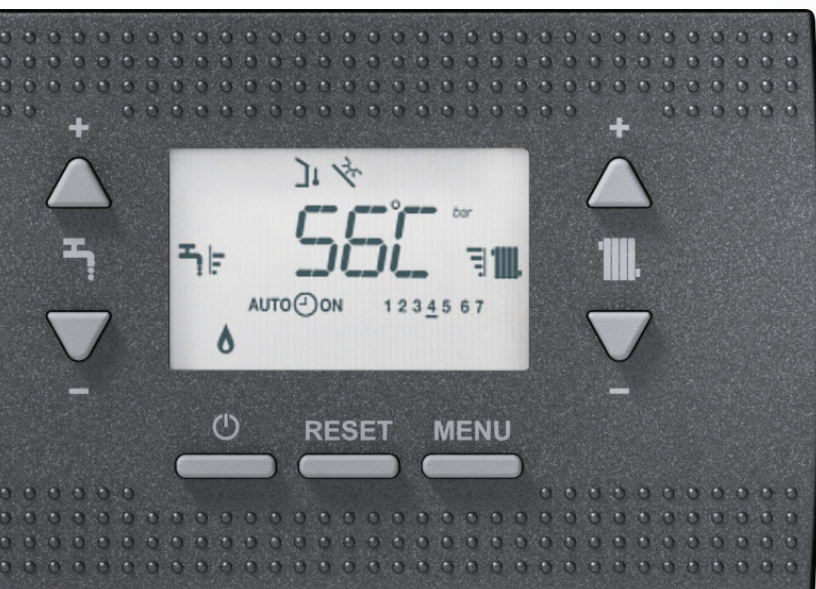


55 ÷ 70 kW



- Standardowa konfiguracja z poborem powietrza z zewnątrz
- Palnik typu premix o niskiej emisji zanieczyszczeń
- Nowy wymiennik ciepła ze stali nierdzewnej o małej pojemności wodnej
- Energooszczędna pompa obiegowa w standardzie w każdym modelu
- Kompaktowa i lekka konstrukcja
- Łatwy dostęp od przodu ułatwiający serwis

STEROWANIE ELEKTRONICZNE ORAZ WYŚWIETLACZ



INTUICYJNE

PROSTE

SZYBKIE

STEROWANIE KOTŁEM

- **Prosty i intuicyjny** podświetlany wyświetlacz LCD, który pokazuje główne informacje eksploatacyjne
- **Łatwość ustawień** dzięki klawiszom z symbolami dedykowanymi użytkownikowi kotła
- **Funkcja zegara, programator tygodniowy** zintegrowany w panelu sterowania



Ustawienie temperatury CWU



Ustawienie temperatury wody
centralnego ogrzewania



Status działania
WYŁ. - LATO - ZIMA



Odblokowywanie i resetowanie
alarmów



Menu informacyjne i parametry

AKCESORIA

KOCIOŁ CONDEXA HPR JEST UZUPEŁNIONY O SZEROKĄ GAMĘ AKCESORIÓW, KTÓRE MOŻNA DOSTOSOWAĆ DO POTRZEB KAŻDEGO TYPU INSTALACJI. AKCESORIA ZOSTAŁY SPECJALNIE ZAPROJEKTOWANE, ABY ZMAKSYMALIZOWAĆ ELASTYCZNOŚĆ INSTALACJI I UZYSKAĆ IDEALNE ROZWIĄZANIE DLA KAŻDEGO TYPU INSTALACJI.

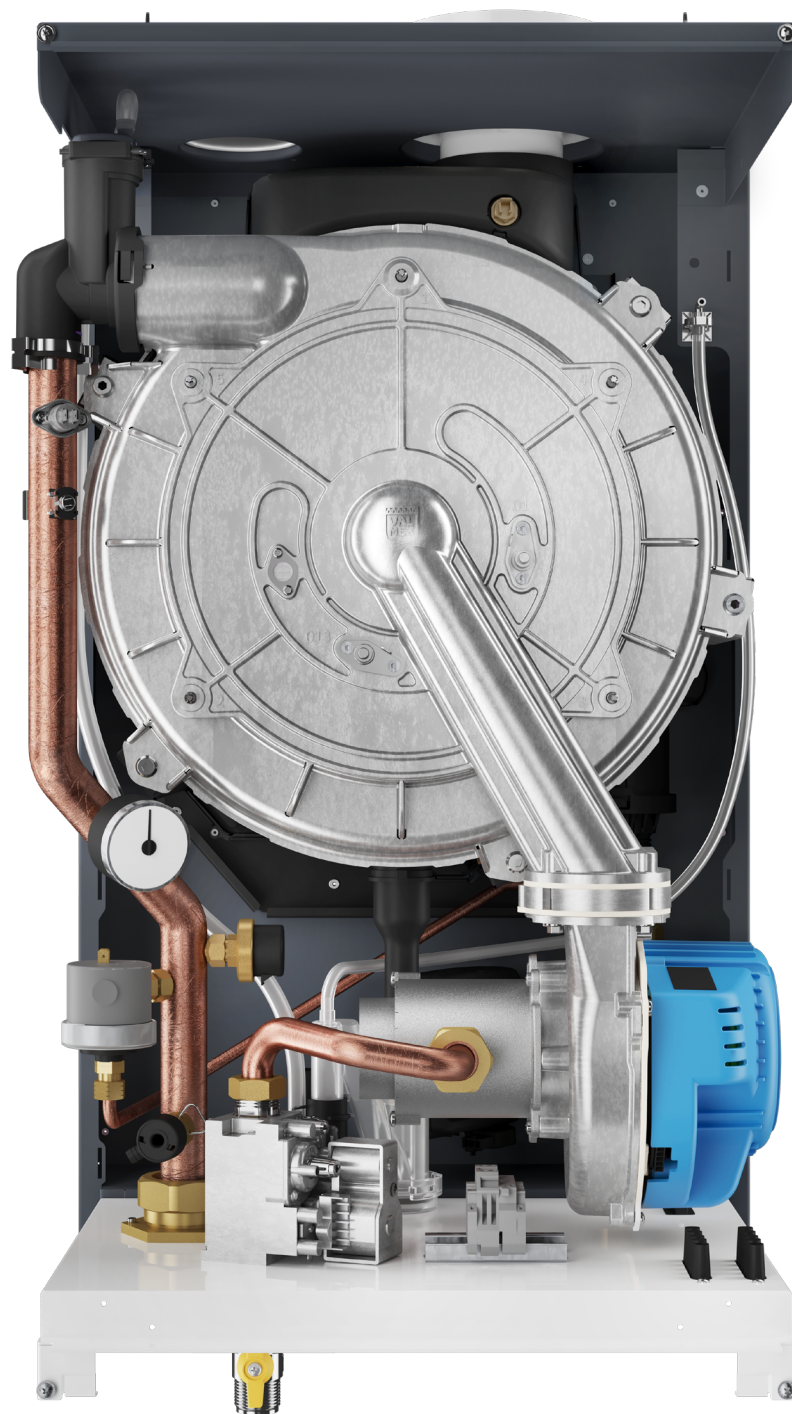
- Dla wszystkich modeli dostępny jest zestaw bezpieczeństwa, który jest uzupełniony o specjalne zawory odcinające i bezpieczeństwa, które należy dobrać w zależności od modelu kotła.
- Możliwość montażu zarówno ze sprzęgłem hydraulicznym jak i z płytowym wymiennikiem ciepła.
- Do zarządzania strefami grzewczymi dostępna jest również seria przydatnych zestawów akcesoriów, które w połączeniu z wykorzystaniem zestawu sterującego pozwalają na zarządzanie nawet 6 strefami bezpośrednimi lub mieszanymi.



OPIS	Jednostka miary	CONDEXA HPR 35	CONDEXA HPR 45	CONDEXA HPR 55	CONDEXA HPR 70
Typ montażu		Montaż naścienny wewnątrz pomieszczeń	Montaż naścienny wewnątrz pomieszczeń	Montaż naścienny wewnątrz pomieszczeń	Montaż naścienny wewnątrz pomieszczeń
Kategoria urządzenia		Urządzenie II 2H3P	Urządzenie II 2H3P	Urządzenie II 2H3P	Urządzenie II 2H3P
Typ urządzenia		Jednofunkcyjny, kondensacyjny z wymuszonym ciągiem	Jednofunkcyjny, kondensacyjny z wymuszonym ciągiem	Jednofunkcyjny, kondensacyjny z wymuszonym ciągiem	Jednofunkcyjny, kondensacyjny z wymuszonym ciągiem
Maksymalny znamionowy pobór ciepła (LHV)	kW	34,9	45	55	70
Minimalny znamionowy pobór ciepła (LHV)	kW	5,2	5,2	8,2	8,2
Maksymalna użyteczna moc cieplna (80÷60°C)	kW	33,99	43,88	53,60	68,20
Maksymalna użyteczna moc cieplna (50÷30°C)	kW	37,31	47,30	58,25	74,19
Minimalna użyteczna moc cieplna (80÷60°C)	kW	4,98	4,98	7,87	7,87
Minimalna użyteczna moc cieplna (50÷30°C)	kW	5,57	5,57	8,78	8,78
Sprawność spalania	%	97,60	97,70	97,60	97,60
Sprawność przy nominalnej mocy cieplnej (80÷60°C)	%	97,40	97,50	97,50	97,50
Sprawność przy minimalnej mocy cieplnej (80÷60°C)	%	95,80	95,80	96,00	96,00
Sprawność przy nominalnej mocy cieplnej (50÷30°C)	%	106,90	105,10	105,90	106,00
Sprawność przy minimalnej mocy cieplnej (50÷30°C)	%	107,20	107,20	107,00	107,00
Sprawność użytkowa przy maksymalnej mocy znamionowej (powrót 30°C)	%	108,20	107,90	107,60	107,50
Sezonowa efektywność energetyczna w trybie ogrzewania pomieszczeń η _s	%	93,0	92,0	92,0	92,0
Klasa wydajności w trybie ogrzewania	kW	A	A	A	A
Maksymalne ciśnienie robocze	bar	5	5	5	5
Minimalne ciśnienie robocze	bar	0,8	0,8	0,8	0,8
Temperatura zadziałania termostatu bezpieczeństwa	°C	102 (±3)	102 (±3)	102 (±3)	102 (±3)
Maks. dopuszczalna temperatura	°C	90	90	90	90
Temperatura regulacji (min./maks.)	°C	20 ÷ 90	20 ÷ 90	20 ÷ 90	20 ÷ 90
Dostępna użytkowa różnica ciśnień (przy 1000 l/h)	mbar	820	820	430	430
Resztkowa różnica ciśnień kotła	Pa	166	198	180	200
Emisje NOx	mg/kWh	30,0	33,0	41,0	48,0
Klasa NOx		6	6	6	6
Emisje przy maks. / min. natężeniu przepływu	CO ₂ %	9,0	9,0	9,0	9,0
	CO ppm	120/30	150/30	170/40	220/40
Straty kominowe przy wyłączonym/włączonym palniku	%	0,06/2,38	0,05/2,35	0,04/2,41	0,03/2,44
Masowe natężenie przepływu spalin	g/s	15,855-2,362	20,443-2,362	24,986-3,725	31,800-3,725
Poziomy hałas (ciśnienie akustyczne)	dB(A)	57,0	60,0	57,0	61,0
Zasilanie elektryczne	V - Hz	230/50	230/50	230/50	230/50
Stopień ochrony elektrycznej	IP	X5D	X5D	X5D	X5D
Całkowita moc elektryczna	W	158	175	201	284
Wymiary (wys.xszer.xdł.)	mm	740 x 470 x 350	740 x 470 x 350	740 x 470 x 453	740 x 470 x 453
Waga netto	kg	35	35	53,5	53,5

Dane techniczne odnoszące się do pracy z G20.

CONDEXA HPR



RIELLO

RUG Riello Urządzenia Grzewcze S.A.
02-673 Warszawa, ul. Konstruktorska 13
Oddział: 54-105 Wrocław, ul. Północna 15-19
Adres korespondencyjny:
87-100 Toruń, ul. Kociewska 28/30



CONDEXA HPR



©2023 Carrier. Wszelkie Prawa Zastrzeżone.
Wszystkie znaki towarowe i znaki usługowe, o których mowa
w niniejszym katalogu, są własnością odpowiednich właścicieli.

Riello zastrzega sobie prawo do zmiany informacji i specyfikacji zawartych w niniejszym dokumencie w dowolnym czasie i bez uprzedzenia. Treść i informacje zawarte w niniejszym dokumencie służą wyłącznie celom informacyjnym i nie mają na celu udzielania porad prawnych ani profesjonalnych. W związku z tym niniejszy dokument nie może być uznany za wiążący dla osób trzecich.

Kod 27020177 - PL - 08/2023