

COD.

MOD.

3891500

BAG 40

3891501

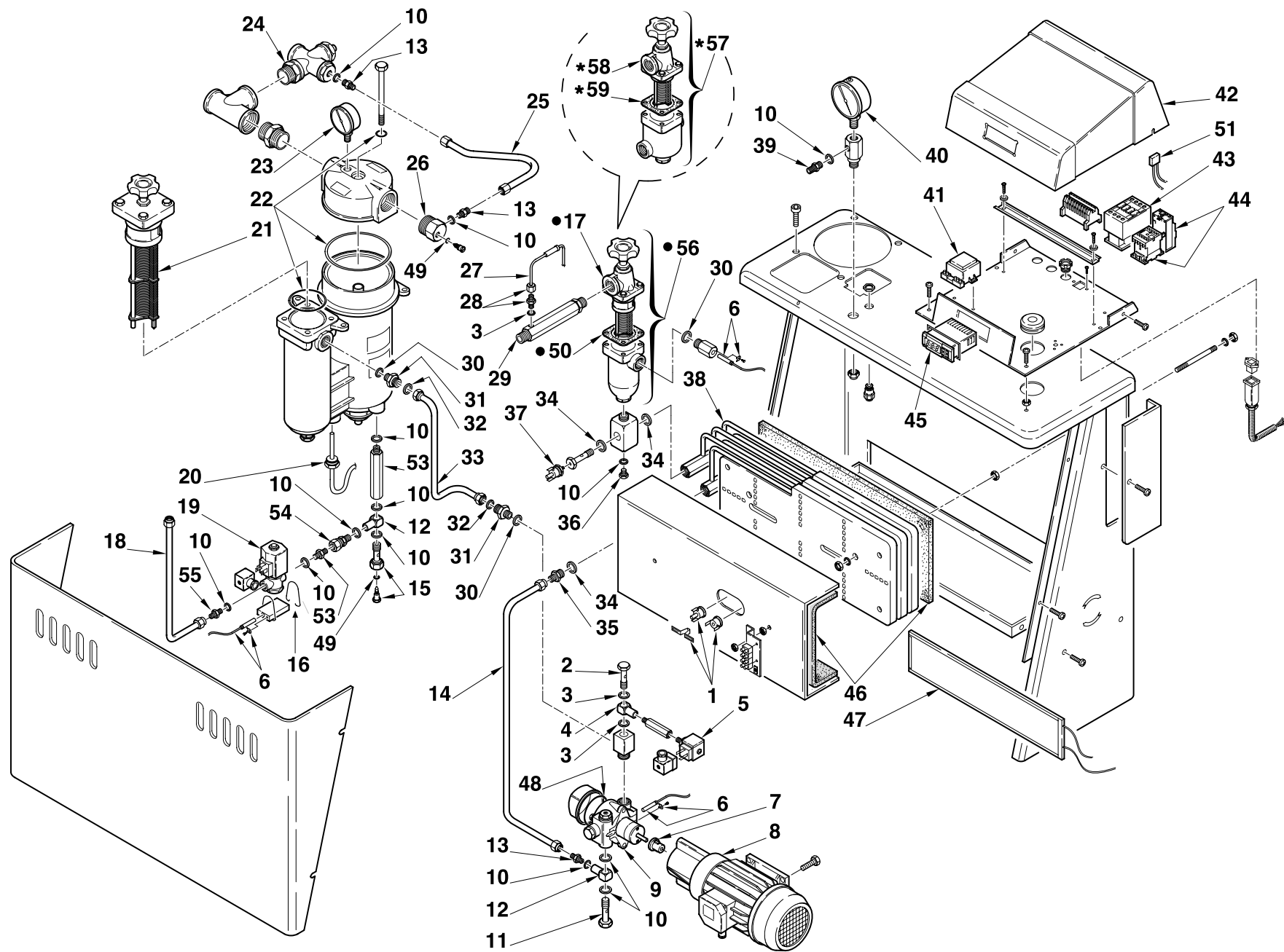
BAG 50

3891502

BAG 130

3891503

BAG 100



N.	COD.	3891500	3891501	3891502	3891503	DESCRIZIONE	DESCRIPTION	DESCRIPTION	BESCHREIBUNG	DENOMINACION	MATRICOLA BRUCIATORE BURNER SERIAL NUMBER MATRICULE BRULEUR BRENNER KENN-NUMMER MATRICULA QUEMADOR
1	3012510	•	•	•	•	TERMOSTATI	THERMOSTATS	THERMOSTATS	THERMOSTATEN	TERMOS	
2	3006721	•	•	•	•	PERNO	SCREW	VIS CREUSE	HOHLKERNSCHRAUBE	PERNO	
3	3007077	•	•	•	•	GUARNIZIONE	SEAL	RONDELLE	METALLDICHTUNG	JUNTA	
4	3006722	•	•	•	•	RACCORDO	CONNECTOR	MAMELON	NIPPEL	RACORD	
5	3012511	•	•	•	•	PRESSOSTATO OLIO	PRESSURE SWITCH	PRESSOSTAT	PRESSOSTAT	PRESÓSTATO OLEO	
6	3012492	•	•	•	•	RESISTENZA	RESISTANCE	RESISTANCE	WIDERSTAND	RESISTENCIA	
7	3013765	•	•	•	•	GIUNTO	JOINT	ACCOUPEMENT	KUPPLUNG	ACOPLAMIENTO	
8	3012512	•	•			MOTORE	MOTOR	MOTEUR	MOTOR	MOTOR	
8	3012578			•	•	MOTORE	MOTOR	MOTEUR	MOTOR	MOTOR	
9	3012513	•				POMPA	PUMP	POMPE	PUMPE	BOMBA	
9	3012514		•			POMPA	PUMP	POMPE	PUMPE	BOMBA	
9	3012577			•	•	POMPA	PUMP	POMPE	PUMPE	BOMBA	
10	3007079	•	•	•	•	GUARNIZIONE	SEAL	RONDELLE	METALLDICHTUNG	JUNTA	
11	3003006	•	•	•	•	PERNO	SCREW	VIS CREUSE	HOHLKERNSCHRAUBE	PERNO	
12	3012455	•	•	•	•	RACCORDO	CONNECTOR	MAMELON	NIPPEL	RACORD	
13	3009081	•	•	•	•	RACCORDO	CONNECTOR	MAMELON	NIPPEL	RACORD	
14	3012515	•	•	•	•	TUBO	TUBE	TUYAUTERIE	DRUCKROHR	TUBO	
15	3012545	•	•	•	•	REGOLATORE	REGULATOR	REGOLATEUR	REGLER	REGULADOR	
16	3012517	•	•	•	•	MOLLA	SPRING	RESSORT	FEDER	MUELLE	
17	3012518	•	•	•	•	PARTE FILTRANTE	FILTER PART	FILTRANT	FILTER	PARTE FILTRACIÓN	≤ 02174000078
18	3012519	•	•	•	•	TUBO	TUBE	TUYAUTERIE	DRUCKROHR	TUBO	≤ 02174000078
18	3013488	•	•	•	•	TUBO	TUBE	TUYAUTERIE	DRUCKROHR	TUBO	≥ 02174000079
19	3012520	•	•	•	•	ELETTROVALVOLA	SOLENOID VALVE	ELECTRO-VANNE	MAGNET VENTIL	ELECTROVÁLVULA	
20	3012521	•	•	•	•	RESISTENZA	RESISTANCE	RESISTANCE	WIDERSTAND	RESISTENCIA	
21	3012522	•	•	•	•	PARTE FILTRANTE	FILTER PART	FILTRANT	FILTER	PARTE FILTRACIÓN	
22	3012523	•	•	•	•	ANELLI	RINGS	ANNEAUX	RINGE	ANILLI	
23	3012524	•	•	•	•	MANOMETRO	PRESSURE GAUGE	MANOMETRE	MANOMETER	GALGA DE PRESIÓN	
24	3012525	•	•	•	•	VALVOLA	PESSURE-REGULATING VALVE	SOUPAPE DE REGLAGE	DRUCKVENTIL	VÁLVULA	
25	3012526	•	•	•	•	TUBO	TUBE	TUYAUTERIE	DRUCKROHR	TUBO	
26	3012527	•	•	•	•	RACCORDO	CONNECTOR	MAMELON	NIPPEL	RACORD	
27	3012528	•	•	•	•	TERMORESISTENZA	RESISTANCE THERMOMETER	THERMOMETRE A RESISTANCE	TAUCHTEMPERATURFÜHLER	TERMORESISTENCIA	
28	3012529	•	•	•	•	RACCORDO	CONNECTOR	MAMELON	NIPPEL	RACORD	
29	3012530	•	•	•	•	VALVOLA ANTIGAS	BACK-PRESSURE VALVE	VANNE ANTIGAZ	GEGENGASBILDUNGVENTIL	VÁLVULA ANTI GAS	
30	3007164	•	•	•	•	GUARNIZIONE	SEAL	RONDELLE	METALLDICHTUNG	JUNTA	
31	3012531	•	•	•	•	RACCORDO	CONNECTOR	MAMELON	NIPPEL	RACORD	
32	3007174	•	•	•	•	GUARNIZIONE	SEAL	RONDELLE	METALLDICHTUNG	JUNTA	
33	3012532	•	•	•	•	TUBO	TUBE	TUYAUTERIE	DRUCKROHR	TUBO	
34	3007082	•	•	•	•	GUARNIZIONE	SEAL	RONDELLE	METALLDICHTUNG	JUNTA	
35	3009084	•	•	•	•	RACCORDO	CONNECTOR	MAMELON	NIPPEL	RACORD	
36	3012533	•	•	•	•	TAPPO	PLUG	BOUCHON A VIS	SCHRAUBSTÖPSEL	TAPÓN	
37	3012534	•	•	•	•	TERMOSTATO DI MASSIMA	HIGHT POINT THERMOSTAT	THERMOSTAT MAXIMAL	THERMOSTAT MAX.	TERMOS DE MÁXIMA	
38	3012535	•				GRUPPO SERPENTINO	PLATE COIL	SERPENTIN RECHAUFFEUR	WÄRMESCHLANGE	BOBINA DE LA PLACA	
38	3012536		•			GRUPPO SERPENTINO	PLATE COIL	SERPENTIN RECHAUFFEUR	WÄRMESCHLANGE	BOBINA DE LA PLACA	

N.	COD.	3891500	3891501	3891502	3891503	DESCRIZIONE	DESCRIPTION	DESCRIPTION	BESCHREIBUNG	DENOMINACION	MATRICOLA BRUCIATORE BURNER SERIAL NUMBER MATRICULE BRULEUR BRENNER KENN-NUMMER MATRICULA QUEMADOR
38	3012580			•		GRUPPO SERPENTINO	PLATE COIL	SERPENTIN RECHAUFFEUR	WÄRMESCHLANGE	BOBINA DE LA PLACA	
38	3012581			•		GRUPPO SERPENTINO	PLATE COIL	SERPENTIN RECHAUFFEUR	WÄRMESCHLANGE	BOBINA DE LA PLACA	
39	3009068	•	•	•	•	RACCORDO	CONNECTOR	MAMELON	NIPPEL	RACORD	
40	3006140	•	•	•	•	MANOMETRO	PRESSURE GAUGE	MANOMETRE	MANOMETER	GALGA DE PRESIÓN	
41	3012486	•	•	•	•	TRASFORMATORE	TRANSFORMER	TRANSFORMATEUR	ZÜNDTRANSFORMATOR	TRANSFORMADOR	≤ 02484000480
42	3012537	•	•	•	•	COPERCHIO	COVER	COUVERCLE	DECKEL	TAPA	
43	3003635	•				CONTATTORE	CONTACTOR	CONTACTEUR	SCHÜTZ	CONTACTOR	
43	3003636		•			CONTATTORE	CONTACTOR	CONTACTEUR	SCHÜTZ	CONTACTOR	
43	3003637			•	•	CONTATTORE	CONTACTOR	CONTACTEUR	SCHÜTZ	CONTACTOR	
44	3012538	•	•	•	•	AVVIATORE	STARTER	DEMARREUR	ANLASSER	ARRANCADOR	
45	3012539	•	•	•	•	TERMOREGOLATORE	THERMOREGULATOR	THERMOREGULATEUR	TEMPERATURREGLER	TERMOSREGULAR	
46	3012540	•				ISOLANTE	INSULATOR	ISOLANT	WÄRMESCHUTZSTOFF	AISLATOR	
46	3012541		•			ISOLANTE	INSULATOR	ISOLANT	WÄRMESCHUTZSTOFF	AISLATOR	
46	3012582			•	•	ISOLANTE	INSULATOR	ISOLANT	WÄRMESCHUTZSTOFF	AISLATOR	
47	3006067	•	•	•		RESISTENZA	RESISTANCE	RESISTANCE	WIDERSTAND	RESISTENCIA	
47	3012579			•		RESISTENZA	RESISTANCE	RESISTANCE	WIDERSTAND	RESISTENCIA	
48	3012542	•	•	•	•	GUARNIZIONE	SEAL	JOINT COUVERCLE POMPE	PUMPENDICHTUNG	JUNTA	≤ 02174000078
49		•	•	•	•	ANELLO OR	O RING	JOINT TORIQUE	O-RING	JUNTA TÓRICA	
50*	3012543	•	•	•	•	GUARNIZIONE	SEAL	JOINT COUVERCLE FILTRE	FILTERDICHTUNG	JUNTA	
51	3002305	•	•	•	•	SOPPRESSORE	DAMPER	SUPPRESSEUR	FUNKENSTÖRUNG	APAGADOR	
52	3012548	•	•	•	•	DISTANZIALE	SPACER	ENTRETOISE	DISTANZSTÜCK	DISTANCIADOR	
53	3012546	•	•	•	•	RACCORDO	CONNECTOR	MAMELON	NIPPEL	RACORD	
54	3012547	•	•	•	•	RACCORDO	CONNECTOR	MAMELON	NIPPEL	RACORD	
55	3012549	•	•	•	•	RACCORDO	CONNECTOR	MAMELON	NIPPEL	RACORD	
56*	3013485	•	•	•	•	FILTRO	FILTER	FILTRE	FILTEREINSATZ	FILTRO	≤ 02174000078
57*	3013486	•	•	•	•	FILTRO	FILTER	FILTRE	FILTEREINSATZ	FILTRO	≥ 02174000079
58*	3013487	•	•	•	•	PARTE FILTRANTE	FILTER PART	FILTRANT	FILTER	PARTE FILTRACIÓN	≥ 02174000079
59*	3013489	•	•	•	•	GUARNIZIONE	SEAL	RONDELLE	METALLDICHTUNGI	JUNTA	≥ 02174000079

• = solo per BAG n° matricola ≤ 02174000078 - only for BAG serial number ≤ 02174000078 - Pour BAG avec matricule ≤ 02174000078 - nur für den BAG Brenner Kenn-Nummer ≤ 02174000078 - solo para BAG con matricula ≤ 02174000078

* = solo per BAG n° matricola ≥ 02174000079 - only for BAG serial number ≥ 02174000079 - Pour BAG avec matricule ≥ 02174000079 - nur für den BAG Brenner Kenn-Nummer ≥ 02174000079 - solo para BAG con matricula ≥ 02174000079



RIELLO S.p.A.
I - 37048 Legnago (VR)
Tel.: +39.0442.630111
http:// www.riello.it