

## **Bruciatori di gasolio**

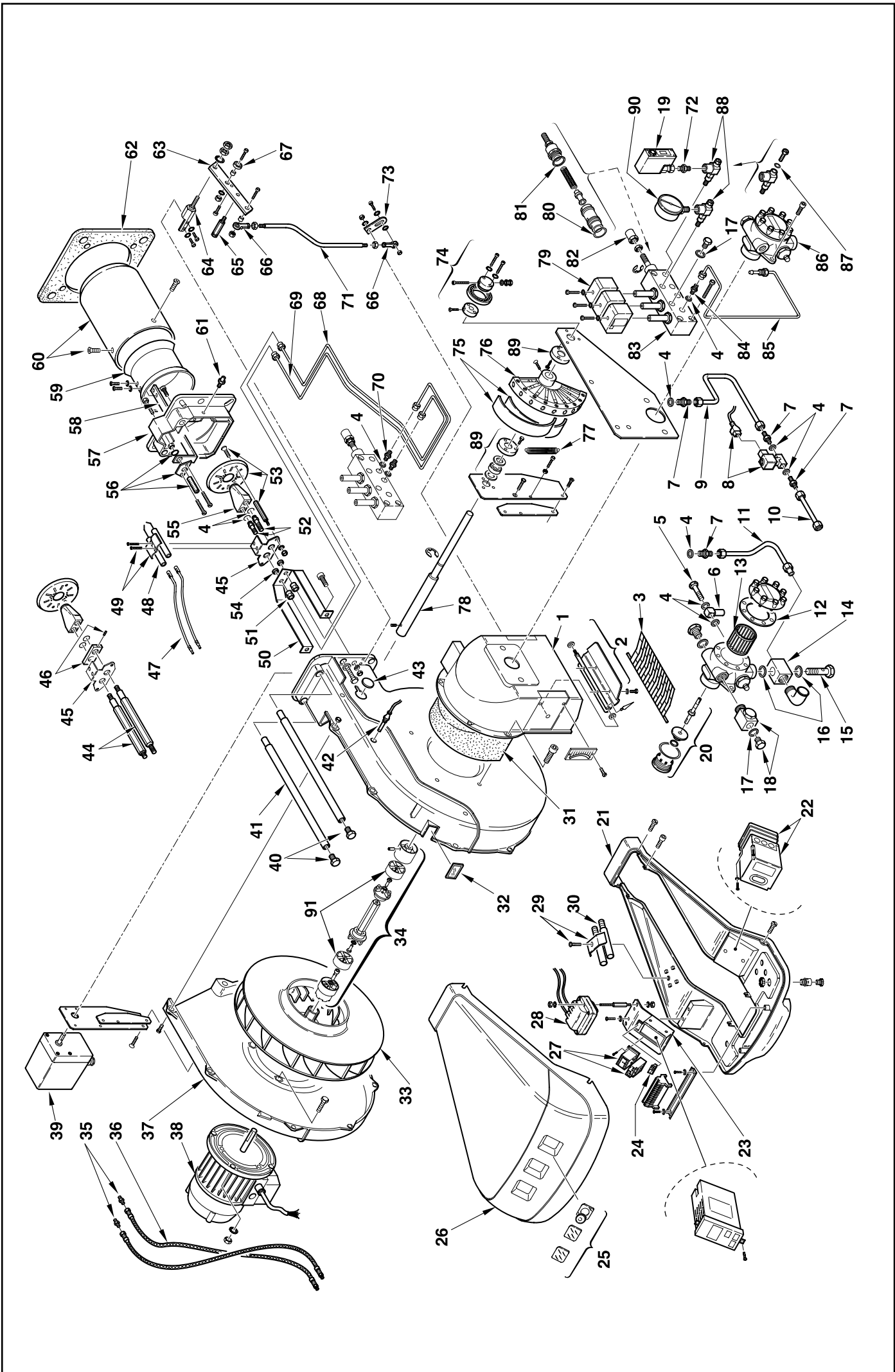
## **Light oil burners**

## **Brûleurs fioul domestique**

## **Ölbrenner**

Funzionamento bistadio progressivo o modulante  
Progressive two-stage or modulating operation  
Fonctionnement à 2 allures progressives ou modulant  
Gleitend-zweistufiger oder modulierender Betrieb

COD.	MOD.	TYP.
<b>3477012</b>	<b>RL 70/M</b>	<b>669 T1</b>
<b>3477013</b>	<b>RL 70/M</b>	<b>669 T1</b>
<b>3477212</b>	<b>RL 100/M</b>	<b>670 T1</b>
<b>3477213</b>	<b>RL 100/M</b>	<b>670 T1</b>
<b>3477412</b>	<b>RL 130/M</b>	<b>671 T1</b>
<b>3477413</b>	<b>RL 130/M</b>	<b>671 T1</b>



N. COD.	669 T1		670 T1		671 T1		DESCRIZIONE	DESCRIPTION	DESCRIPTION	BESCHREIBUNG	MATICOLA BRUCIATORE BURNER SERIAL NUMBER MATRICULE BRULEUR BRENNER KENN-NUMMER
	3477012	3477013	3477212	3477213	3477412	3477413					
1	3012454	•	•	•	•	•	BOCCA D'ASPIRAZIONE	AIR INTAKE	BOITIER D'ASPIRATION	ANSAUGÖFFNUNG	
2	3003948	•	•	•	•	•	GRUPPO SERRANDA	AIR DAMPER ASSEMBLY	GROUPE VOLET AIR	LUFTKLAPPE	
3	3003949	•	•	•	•	•	PROTEZIONE	GRID	PROTECTION	SCHUTZGITTER	
4	3007079	•	•	•	•	•	GUARNIZIONE	SEAL	RONDELLE	METALLDICHTUNG	
5	3003006	•	•	•	•	•	RACCORDO	CONNECTOR	MAMELON	NIPPEL	
6	3012455	•	•	•	•	•	RACCORDO	CONNECTOR	MAMELON	NIPPEL	
7	3009081	•	•	•	•	•	RACCORDO	CONNECTOR	MAMELON	NIPPEL	
8	3006373	•	•	•	•	•	VALVOLA	SOLENOID VALVE	ELECTRO-VANNE	MAGNET VENTIL	
9	3012456	•	•	•	•	•	TUBO	TUBE	TUYAUTERIE	DRUCKROHR	
10	3012457	•	•	•	•	•	TUBO	TUBE	TUYAUTERIE	DRUCKROHR	
11	3012458	•	•	•	•	•	TUBO	TUBE	TUYAUTERIE	DRUCKROHR	
12	3006292	•	•	•	•	•	GUARNIZIONE	SEAL	JOINT COUVERCLE POMPE	PUMPENDICHTUNG	
13	3006787	•	•	•	•	•	FILTRO	FILTER	FILTRE	PUMPENFILTER	
14	3003055	•	•	•	•	•	RACCORDO	CONNECTOR	MAMELON	NIPPEL	
15	3006184	•	•	•	•	•	PERNO	SCREW	VIS CREUSE	HOHLKERNSCHRAUBE	
16	3007164	•	•	•	•	•	GUARNIZIONE	SEAL	RONDELLE	METALLDICHTUNG	
17	3007077	•	•	•	•	•	GUARNIZIONE	SEAL	RONDELLE	METALLDICHTUNG	
18	3003681	•	•	•	•	•	RACCORDO	CONNECTOR	MAMELON	NIPPEL	
19	3012384	•	•	•	•	•	PRESSOSTATO OLIO	PRESSURE SWITCH	PRESSOSTAT	PRESSOSTAT	
20	3000805	•	•	•	•	•	ORGANO DI TENUTA	PUMP SEAL	ORGANE D'ETANCHEITE	WELLENDICHTUNG	
21	3012459	•	•	•	•	•	MENSOLA	BASE PLATE	PLAQUE DE SUPPORT	GRUNDPLATTE	
22	3006215	•	•	•	•	•	APPARECCHIATURA	CONTROL BOX	BOITE DE CONTROLE	STEUERGERÄT	
23	3012343	•	•	•	•	•	SUPPORTO	SUPPORT	SUPPORT	HALTER	
24	3012080	•	•	•	•	•	INTERRUPTORE	SWITCH	INTERRUPTEUR	SCHALTER	
25	3003962	•	•	•	•	•	VETRINO	VIEWING PORT	REGARD	SCHAUGLAS	
26	3013119	•	•	•	•	•	COFANO	COVER	COFFRET	VERKLEIDUNG	
27	3003959	•	•	•	•	•	AVVIATORE	STARTER	DEMARREUR	ANLASSER	
27	3003960	•	•	•	•	•	AVVIATORE	STARTER	DEMARREUR	ANLASSER	
27	3003961	•	•	•	•	•	AVVIATORE	STARTER	DEMARREUR	ANLASSER	
28	3003785	•	•	•	•	•	TRASFORMATORE	TRANSFORMER	TRANSFORMATEUR	ZÜNDTRANSFORMATOR	
29	3003409	•	•	•	•	•	CAVALLOTTO	U BOLT	CAVALIER	BÜGELBOLZEN	
30	3003956	•	•	•	•	•	PROLUNGA PERNO	BAR EXTENSION	RALLONGE DE GLISSIERE	VERLÄNGERUNG	
31	3003952	•	•	•	•	•	FONOASSORBENTE	SOUND DAMPING	INSONORISANT	GERÄUSCHDÄMMUNG	
32	3003763	•	•	•	•	•	VISORE	INSPECTION WINDOW	VISEUR	SICHTFENSTER	
33	3003955	•	•	•	•	•	GIRANTE	FAN	TURBINE	GEBLÄSERAD	
33	3003964	•	•	•	•	•	GIRANTE	FAN	TURBINE	GEBLÄSERAD	
33	3003965	•	•	•	•	•	GIRANTE	FAN	TURBINE	GEBLÄSERAD	
34	3003954	•	•	•	•	•	GRUPPO GIUNZIONE	DRIVE COUPLING	ACCOUPEMENT	KUPPLUNG	
35	3009068	•	•	•	•	•	RACCORDO	CONNECTOR	MAMELON	NIPPEL	
36	3009076	•	•	•	•	•	TUBO FLESSIBILE	FLEXIBLE OIL LINE	FLEXIBLE	SCHLAUCH	
37	3012012	•	•	•	•	•	GUSCIO	HALF-SHELL	COUVERCLE	HAUBE	
38	3003966	•	•	•	•	•	MOTORE	MOTOR	MOTEUR	MOTOR	
38	3003967	•	•	•	•	•	MOTORE	MOTOR	MOTEUR	MOTOR	
38	3003968	•	•	•	•	•	MOTORE	MOTOR	MOTEUR	MOTOR	

N. COD.	DESCRIZIONE				DESCRIPTION				DESCRIPTION				BESCHREIBUNG				MATICOLA BRUCIATORE BURNER SERIAL NUMBER MATICULE BRULEUR BRENNER KENN-NUMMER
	669 T1	670 T1	671 T1	*	3477012	3477013	3477212	3477213	3477412	3477413	*						
39	3012345				SERVOMOTORE	SERVOMOTOR	SERVOMOTOR	SERVOMOTEUR	STELLMOTOR					SCHRAUBE			
40	3003481				VITE	SCREW	SCREW	VIS	SCHRAUBE					BOLZEN			
41	3003970				PERNO	BAR	BAR	GLISSIERE	FOTOWIDERSTAND					BOUCHON A VIS			
42	3012091				FOTORESISTENZA	PE: CELL	PE: CELL	CELLULE	SCHRAUBSTÖPSEL					VERLÄNGERUNG			
43	3003996				TAPPO	PLUG	PLUG	BOUCHON A VIS	SCHRAUBSTÖPSEL					HALTER			
44	3012460				PROLUNGA	PUMP SHAFT	PUMP SHAFT	RALLONGE	HALTER					HALTER			
45	3012092				SUPPORTO	SUPPORT	SUPPORT	SUPPORT	HALTER					ARRETIERPLATTE			
45	3012128				SUPPORTO	SUPPORT	SUPPORT	SUPPORT	HALTER					ZÜNDKABEL			
46	3003790				PIASTRA	ANCHOR PLATE	ANCHOR PLATE	PLATINE DE BLOPAGE	ARRETIERPLATTE					ZÜNDKABEL			
47	3012393				COLLEGAMENTO	H.T. LEAD	H.T. LEAD	CABLE H.T.	ZÜNDKABEL					ELEKTRODE			
47	3003973				COLLEGAMENTO	H.T. LEAD	H.T. LEAD	CABLE H.T.	ZÜNDKABEL					BÜGELBOLZEN			
48	3003796				ELETTRODO	ELECTRODE	ELECTRODE	ELECTRODE PORCELAINE	ELEKTRODE					HALTER			
49	3003495				CAVALLOTTO	U BOLT	U BOLT	CAVALIER	BÜGELBOLZEN					MUTTER			
50	3012461				SUPPORTO	SUPPORT	SUPPORT	SUPPORT	HALTER					NIPPEL			
51	3012095				DADO	NUT	NUT	ECROU BORGNE	MUTTER					STAUSCHEIBE			
52	3012096				RACCORDO	CONNECTOR	CONNECTOR	MAMELON	NIPPEL					STAUSCHEIBE			
53	3012462				ELICA	DIFFUSER DISC	DIFFUSER DISC	ACCROCHE FLAMME	STAUSCHEIBE					STAUSCHEIBE			
53	3012463				ELICA	DIFFUSER DISC	DIFFUSER DISC	ACCROCHE FLAMME	STAUSCHEIBE					DISTANZSTÜCK			
54	3012127				DISTANZIALE	SPACER	SPACER	ENTRETOISE	DISTANZSTÜCK					DÜSENSTOCK			
55	3012097				PORTASPRUZZO	NOZZLE HOLDER	NOZZLE HOLDER	PULVERISATEUR	DÜSENSTOCK					DRUCKREGULIERUNG			
56	3003974				GRUPPO REGOLATORE	CONTROL DEVICE	CONTROL DEVICE	GROUPE OBTURATION	DRUCKREGULIERUNG					VORDERTEIL			
57	3003975				FRONTONE	FONT PIECE	FONT PIECE	FACADE	VORDERTEIL					VORDERTEIL			
57	3003976				FRONTONE	FONT PIECE	FONT PIECE	FACADE	VORDERTEIL					HALTER			
58	3012464				SQUADRETTA	SQUARE	SQUARE	EQUERRE-SUPPORT	HALTER					HALTER			
58	3003978				SQUADRETTA	SQUARE	SQUARE	EQUERRE-SUPPORT	HALTER					HALTER			
58	3012465				SQUADRETTA	SQUARE	SQUARE	EQUERRE-SUPPORT	HALTER					HALTER			
58	3003980				SQUADRETTA	SQUARE	SQUARE	EQUERRE-SUPPORT	HALTER					HALTER			
58	3012466				SQUADRETTA	SQUARE	SQUARE	EQUERRE-SUPPORT	HALTER					HALTER			
58	3003982				SQUADRETTA	SQUARE	SQUARE	EQUERRE-SUPPORT	HALTER					HALTER			
59	3003983				OTTURATORE	SHUTTER	SHUTTER	OBTURATEUR	SCHIEBER					SCHIEBER			
59	3003984				OTTURATORE	SHUTTER	SHUTTER	OBTURATEUR	SCHIEBER					SCHIEBER			
60	3012467				IMBUTO FIAMMA	END CONE	END CONE	EMBOUT GUEULARD	FLAMMENROHR					FLAMMENROHR			
60	3003986				IMBUTO FIAMMA	END CONE	END CONE	EMBOUT GUEULARD	FLAMMENROHR					FLAMMENROHR			
60	3012468				IMBUTO FIAMMA	END CONE	END CONE	EMBOUT GUEULARD	FLAMMENROHR					FLAMMENROHR			
60	3003988				IMBUTO FIAMMA	END CONE	END CONE	EMBOUT GUEULARD	FLAMMENROHR					FLAMMENROHR			
60	3012469				IMBUTO FIAMMA	END CONE	END CONE	EMBOUT GUEULARD	FLAMMENROHR					FLAMMENROHR			
60	3003990				IMBUTO FIAMMA	END CONE	END CONE	EMBOUT GUEULARD	FLAMMENROHR					FLAMMENROHR			
61	3003322				RACCORDO	CONNECTOR	CONNECTOR	MAMELON	NIPPEL					NIPPEL			
62	3003991				SCHERMO	FLANGE GASKET	FLANGE GASKET	ECRAN THERMIQUE	FLANSCHDICHTUNG					HEBEL			
63	3012354				LEVA	LEVER	LEVER	LEVIER	HEBEL					HOHLKERNSCHRAUBE			
64	3012353				PERNO	SCREW	SCREW	VIS CREUSE	HOHLKERNSCHRAUBE					HOHLKERNSCHRAUBE			
65	3012352				PERNO	SCREW	SCREW	VIS CREUSE	HOHLKERNSCHRAUBE					KUGELGELENK			
66	3006098				SNODO SFERICO	PIN JOINT	PIN JOINT	CHAPE A ROTULE	KUGELGELENK					LAGER			
67	3003841				CUSCINETTO	BEARING	BEARING	ROULEMENT	LAGER					LAGER			

\* = Versione Testa Lunga - Long Combustion Head Version - Version Tête Longue - Langer Brennkopf Ausführung

N.	COD.	669 T1				670 T1				671 T1				DESCRIZIONE	DESCRIPTION	DESCRIPTION	BESCHREIBUNG	MATICOLA BRUCIATORE BURNER SERIAL NUMBER MATRICULE BRULEUR BRENNER KENN-NUMMER
		3477012	3477013	3477212	3477213	3477412	3477413	*	*	*	*	*	*					
68	3012470	•	•	•	•	•	•	•	•	•	•	•	TUBO	TUYAUTERIE	DRUCKROHR			
69	3012471	•	•	•	•	•	•	•	•	•	•	•	TUBO	TUYAUTERIE	DRUCKROHR			
70	3003005	•	•	•	•	•	•	•	•	•	•	•	RACCORDO	CONNECTOR	NIPPEL			
71	3012351	•	•	•	•	•	•	•	•	•	•	•	TIRANTE	TIRANT	GESTÄNGE			
72	3009080	•	•	•	•	•	•	•	•	•	•	•	RACCORDO	CONNECTOR	NIPPEL			
73	3012359	•	•	•	•	•	•	•	•	•	•	•	LEVA	LEVIER	HEBEL			
74	3012472	•	•	•	•	•	•	•	•	•	•	•	CUSCINETTO	ROULEMENT	LAGER			
75	3006097	•	•	•	•	•	•	•	•	•	•	•	MOLLA	RESSORT PLAT	KURVENBAND			
76	3012358	•	•	•	•	•	•	•	•	•	•	•	CAMMA COMPLETA	CAME COMPLETE	VERBUNDREGLER			
77	3012356	•	•	•	•	•	•	•	•	•	•	•	MOLLA	RESSORT	FEDER			
78	3012473	•	•	•	•	•	•	•	•	•	•	•	ALBERO	ARBRE	WELLE			
79	3003001	•	•	•	•	•	•	•	•	•	•	•	BOBINA	BOBINE E.V.	MV-SPULE			
80	3007150	•	•	•	•	•	•	•	•	•	•	•	ANELLO OR	JOINT TORIQUE	O RING			
81	3003204	•	•	•	•	•	•	•	•	•	•	•	GUARNIZIONE	RONDELLE	METALLDICHTUNG			
82	3003200	•	•	•	•	•	•	•	•	•	•	•	DADO	ECROU BORGNE	MUTTER			
83	3012474	•	•	•	•	•	•	•	•	•	•	•	MODULATORE	MODULATEUR	MODULATOR			
84	3006723	•	•	•	•	•	•	•	•	•	•	•	RACCORDO	MAMELON	NIPPEL			
85	3012475	•	•	•	•	•	•	•	•	•	•	•	TUBO	TUYAUTERIE	DRUCKROHR			
86	3006369	•	•	•	•	•	•	•	•	•	•	•	POMPA	POMPE	PUMPE			
87	3007169	•	•	•	•	•	•	•	•	•	•	•	ANELLO OR	JOINT TORIQUE	O RING			
88	3012476	•	•	•	•	•	•	•	•	•	•	•	VALVOLA DI SCARICO	ROBINET POINTEAU	NADELVENTIL			
89	3012357	•	•	•	•	•	•	•	•	•	•	•	CUSCINETTO	ROULEMENT	LAGER			
90	3006140	•	•	•	•	•	•	•	•	•	•	•	MANOMETRO	MANOMETRE	MANOMETER			
91	3012622	•	•	•	•	•	•	•	•	•	•	•	DISCO ELASTICO	DISQUE ELASTIQUE	KUPPLUNGSSCHEIBE			

\* = Versione Testa Lunga - Long Combustion Head Version - Version Tête Longue - Langer Brennkopf Ausführung







RIELLO S.p.A.  
Via degli Alpini 1  
I - 37045 Legnago (VR)  
Tel.: +39.0442.630111 Fax: +39.0442.630375  
[http:// www.rielloburners.com](http://www.rielloburners.com)