

RIELLO  
CALDERAS  
DE GASÓLEO  
RESIDENCIALES

A Carrier Company

**RIELLO**  
Energy For Life



## EFICIENCIA Y PRESTACIONES TAMBIÉN CON CALDERAS DE GASÓLEO

La normativa europea sobre ahorro energético obliga a vender calderas con un valor mínimo de eficiencia y su correspondiente etiqueta energética. La experiencia de Riello, el diseño asistido por ordenador y las largas sesiones de pruebas en laboratorio han permitido alcanzar la Clase B (INSIEME EVOe y GITRE') y la Clase A (INSIEME EVO COND), respectivamente, sin poner en peligro la proverbial fiabilidad de las calderas de hierro fundido y acero.

	HIERRO FUNDIDO CLASE B	CLASE B	ACERO	CLASE A
<b>SÓLO CALEFACCIÓN</b>	 <p><b>GITRE' LN</b> GITRE' 4 LN (25,0 kW) GITRE' 5 LN (32,0 kW) GITRE' 6 LN (40,0 kW)</p>	 <p><b>INSIEME EVOE LN</b> INSIEME EVOe 25 LN (26,5 kW) (*)(**) INSIEME EVOe 32 V LN (33,9 kW) (*)</p>		 <p><b>INSIEME EVO COND</b> INSIEME EVO COND 20 V LN (20 kW) (*)(**) INSIEME EVO COND 25 V LN (25 kW) (*)(**) INSIEME EVO COND 35 V LN (35 kW) (*)(**) INSIEME EVO COND 45 LN (45 kW) INSIEME EVO COND 55 LN (55 kW) INSIEME EVO COND 70 LN (70 kW)</p>
<b>CALEFACCIÓN Y ACS INSTANTÁNEA</b>		 <p><b>INSIEME EVOE K LN</b> INSIEME EVOe 25 K LN (28,1 kW) (*) INSIEME EVOe 32 K LN (36,0 kW) (*)</p>		
<b>CALEFACCIÓN Y ACS CON ACUMULADOR INTEGRADO</b>	 <p><b>GITRE' B LN</b> GITRE' 5 B/100 LN (32,0 kW)</p>	 <p><b>INSIEME EVOE B LN</b> INSIEME EVOe 25 B/70 LN (26,5 kW)(*) INSIEME EVOe 32 B/110 LN (33,9 kW)(*)</p>		 <p><b>INSIEME EVO COND B</b> INSIEME EVO COND 25 B/130 LN (25 kW) (*)(**) INSIEME EVO COND 35 B/130 LN (35 kW) (*)(**)</p>

(\*) Todos los modelos se pueden transformar en una versión de cámara estanca (tipo C) con un kit de accesorios exclusivo.

(\*\*) Modelos con válvula de 3 vías integrada



ALTA EFICIENCIA

---

## GRUPOS TÉRMICOS DE GASÓLEO DE BAJA Y MEDIA POTENCIA

### SILENCIOSAS Y FIABLES



---

#### SIN GAS – SIN PROBLEMA

El uso del gas natural para calefacción ha simplificado y acelerado progresivamente la construcción de aparatos y sistemas de calefacción. La comodidad y ubicuidad de la distribución podrían hacer pensar en el fin del gasóleo..., pero no es así.

Quizá por las dificultades técnicas para seguir ampliando la red, quizá por los límites de inversión económica por punto de usuario, el uso del gasóleo, sigue siendo una alternativa viable.

Naturalmente, las antiguas calderas, pesadas han dado paso a aparatos modernos, fiables y silenciosos. Calderas elegantes y compactas, a menudo equipadas con accesorios y componentes integrados que, además de ahorrar espacio, contribuyen a reducir el consumo.



ELECTRÓNICA DE CONTROL



ENFOQUE TÉCNICO

Han pasado cincuenta años desde que RIELLO presentó su primera caldera. Era grande y pesada, en 1965, era innovación.

El verdadero éxito llegó a principios de los años noventa, cuando RIELLO presentó una nueva caldera totalmente nueva y estableció estándares de referencia mucho más altos. Fiabilidad, silencio y elegancia hizo que miles de viviendas optaran por una caldera de Riello.

Hoy en día es necesario diversificarse y aceptar competiciones más exigentes. Las nuevas calderas de gasóleo RIELLO son aún más silenciosas, ofrecen mejores prestaciones y son más respetuosas con el medio ambiente. Los nuevos quemadores y los nuevos cuerpos de intercambiador conducen a unos resultados que no serán fáciles de igualar de nuevo...



VERSATILIDAD



FACILIDAD DE USO



## GITRE'

- CUERPO DE INTERCAMBIO DE HIERRO FUNDIDO DE 20 GG DE GRAN ESPESOR Y CALIDAD. ALETAS DE DISEÑO DINÁMICO Y PROGRESIVO
- QUEMADOR DE GASÓLEO DE BAJONOX CON PRECALENTADOR DE BAJO CONSUMO Y TRANSFORMADOR DE ENCENDIDO
- PUERTA AISLADA CON FIBRA CERÁMICA PREFORMADA Y QUE SE PUEDE ABRIR DERECHA/IZQUIERDA PARA UN FÁCIL ACCESO
- VERSIONES CON ACUMULADOR SITUADO SOBRE EL CUERPO DE LA CALDERA Y ALIMENTADOS CON BOMBA DE BAJO CONSUMO
- TRANSPORTE Y DESPLAZAMIENTO FACILITADOS POR RUEDAS DESLIZANTES TRASERAS

### GITRES B



GITRÈ



El nuevo cuerpo de intercambio de fundición grueso de alta calidad garantiza una gran fiabilidad. La gran cámara de combustión y el aleteado aerodinámico son sinónimo de baja carga térmica y larga vida útil. El cuidadoso diseño de la trayectoria del aire y el cabezal de combustión permiten una reducción de las incrustaciones y un bajo nivel sonoro.



El panel de control elegante e intuitivo le permite regular y controlar el funcionamiento de la caldera. El control está diseñado para facilitar una rápida puesta en servicio y reducir la formación de condensación.



La posición de la salida de humos permite la sustitución de generadores antiguos, reduciendo al mínimo las intervenciones de conexión.



El intercambiador de 3 pasos de humos efectivos permite optimizar el rendimiento y las emisiones, permitiéndole ser ErP ready y Clase B tanto en calefacción como en agua caliente sanitaria.

El grupo hidráulico utiliza bombas de bajo consumo eléctrico y el desarrollo y espesor del aislamiento de la caldera reducen las dispersiones y el consumo.

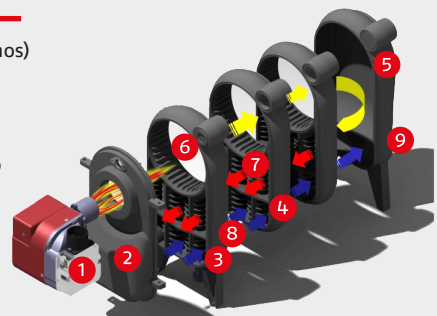


El quemador se desbloquea desde el exterior (panel de control) y no es necesario abrir la puerta frontal. El quemador de gasóleo está equipado con precalentador termostático del combustible y garantiza un arranque fácil incluso a bajas temperaturas.



Disponible en versión sólo calefacción y mixta para la producción de agua caliente sanitaria, mediante depósito acumulador de 100 litros, dotado de aislamiento de doble capa para garantizar la máxima eficiencia y las mínimas pérdidas.

- 1 Quemador
- 2 Puerta
- 3 Elemento frontal
- 4 Elemento intermedio
- 5 Elemento trasero
- 6 Cámara de combustión (1er paso de humos)
- 7 Conductos centrales con aletas (2º paso de humos)
- 8 Conductos inferiores con aletas (3er paso de humos)
- 9 Salida de humos





## INSIEME EVOE

- CUERPO DE INTERCAMBIO FABRICADO EN ACERO DE ALTA CALIDAD Y CONSTRUIDO CON SISTEMAS AUTOMÁTICOS DE CORTE Y SOLDADURA
- QUEMADOR DE GASOIL DE BAJO NOX EQUIPADO CON ARRANQUE ELECTRÓNICO Y EQUIPO DE SEGURIDAD CON AUTODIAGNÓSTICO
- VERSIONES CON ACUMULADOR ESMALTADO CON GRAN SUPERFICIE DE INTERCAMBIO PARA UNA RÁPIDA PUESTA EN SERVICIO
- GRAN NIVEL DE AISLAMIENTO PARA CUERPO DE LA CALDERA PARA REDUCIR LAS PÉRDIDAS DE ENERGÍA DURANTE EL FUNCIONAMIENTO

### JUNTOS EVOe B



La probada carcasa de intercambio de acero al carbono de desarrollo vertical se ha mejorado aún más. El cuidadoso diseño del recorrido del aire y de la cabeza de combustión garantiza un bajo nivel de incrustaciones y de ruido. Las versiones de estancas son aún más silenciosas y no consumen aire del entorno de la instalación.



El uso de quemadores en versión LN con recirculación integrada de los productos de combustión, combinado con la gran superficie de intercambio y el uso de bombas PWM de bajo consumo eléctrico, permiten que INSIEME EVOe esté preparada para ErP y sea de Clase B tanto en calefacción como en ACS.



Nuevo panel de control electrónico que dispone de regulación climática de serie, la posibilidad de controlar un circuito directo, y también puede gestionar la producción de agua caliente sanitaria ya sea en combinación con un intercambiador de placas (prod. instantánea) o en combinación con un acumulador. Este control puede regular el caudal de agua de las bombas PWM y, mediante accesorios, puede gestionar hasta tres zonas de calefacción.



El quemador se desbloquea desde el exterior (panel de control) y no es necesario abrir la puerta frontal. El quemador de gasóleo está equipado con precalentador termostático del combustible y garantiza un arranque fácil incluso a bajas temperaturas.

### INSIEME EVOe



Los accesorios están adecuadamente diseñados para ser instalados en la máquina sin exceder las dimensiones totales.



Las válvulas, el tanque de expansión y el colector están ubicados en la caldera para reducir las pérdidas de calor y las dimensiones. La vitrificación de la caldera reduce los efectos de la cal y sus incrustaciones. El contenido de agua sanitaria y la superficie del intercambiador tubular satisfacen a los usuarios más exigentes.

- 1 Cubierta
- 2 Piloto indicador
- 3 Pantalla retroiluminada
- 4 Botón MENU / RESETEAR
- 5 Teclas de navegación





## INSIEME EVO COND

- CALDERA DE CONDESACIÓN (CLASE A SEGÚN ERP)
- CUERPO DE LA CALDERA DE ACERO INOXIDABLE DE GRAN CALIDAD Y ESPESOR, QUE TRABAJA A BAJA TEMPERATURA DE DESLIZAMIENTO
- CÁMARA DE COMBUSTIÓN DE GRAN VOLUMEN Y SUPERFICIE
- QUEMADORES DE UNA ETAPA PARA MODELOS DE 20,25,35 KW Y QUEMADORES DE DOS ETAPAS PARA MODELOS DE 55,70 KW
- FUNCIONAMIENTO CON GASÓLEO (CONTENIDO DE AZUFRE S<1000 PPM)



Nuevo cuerpo de intercambiador de condensación de acero inoxidable, diseñado para trabajar con aceite (contenido de azufre S<1000 ppm) y sin límites en la temperatura de retorno del sistema. El cuidadoso diseño de la entrada de aire y del cabezal de combustión garantizan un bajo nivel de incrustaciones y un bajo nivel sonoro. Las versiones de estancas son aún más silenciosas y no consumen el aire del entorno de la instalación.



Nuevo cuadro de control electrónico, capaz de gestionar el funcionamiento de quemadores de dos llamas (55,70 kW), además de garantizar la regulación climática, el control de un circuito directo y la gestión de la producción de agua caliente sanitaria en combinación con un acumulador. Este control puede regular el caudal de agua de las bombas PWM y, mediante accesorios, puede gestionar hasta tres zonas climáticas.



La amplia gama de modelos combinada con la amplia gama de accesorios, son factores que hacen que estas calderas puedan satisfacer todo tipo de requisitos de instalación.



El uso de quemadores de bajas emisiones contaminantes (bifásicos para los modelos de 55 y 70 kW, monofásicos para el resto de modelos), combinados con intercambiadores de gran superficie de intercambio, permiten un mayor aprovechamiento del combustible y suponen un ahorro sobre el consumo. Además, el uso de bombas PWM (integrados para los modelos de 20,25,35 kW) de bajo consumo eléctrico, así como el elevado espesor del aislamiento, permiten reducir al mínimo las dispersiones y el consumo.



El quemador se desbloquea desde el exterior (panel de control) y no es necesario abrir la puerta frontal. El quemador de gasóleo está equipado con precalentador termostático del combustible y garantiza un arranque fácil incluso a bajas temperaturas.



Las válvulas y el vaso de expansión están ubicados en el interior de la caldera para reducir las pérdidas de calor y dimensiones. La vitrificación del acumulador reduce las incrustaciones de la cal. La gran superficie del intercambiador del acumulador permiten satisfacer las necesidades de agua caliente de los usuarios más exigentes.

## INSIEME EVO COND B



## INSIEME EVO COND

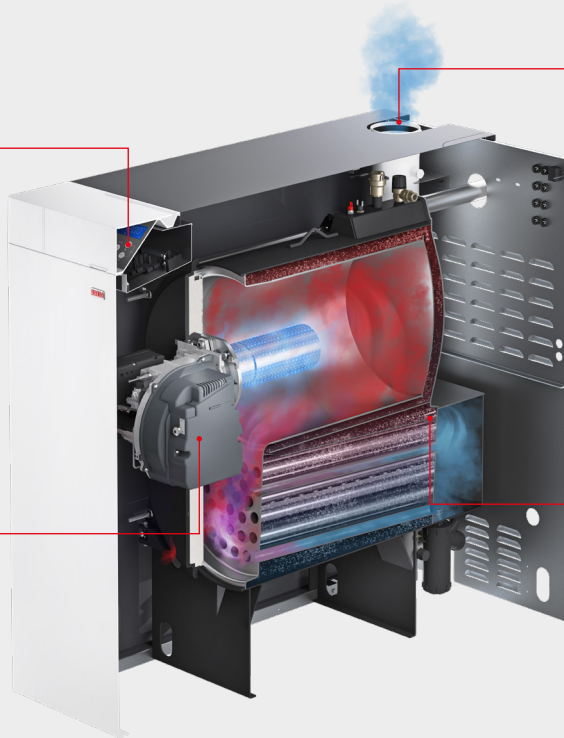




## INSIEME EVO COND

Nueva pantalla electrónica retroiluminada para la gestión y el control de calderas y sistemas de distribución

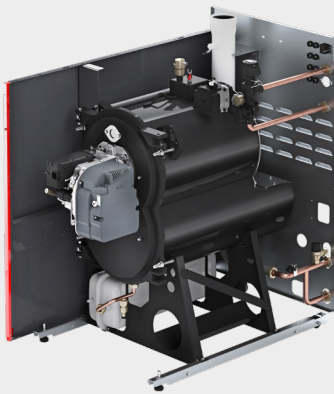
Quemadores de gasóleo con muy bajas emisiones contaminantes (de una etapa para los modelos 20, 25, 35, 45, de dos etapas para los modelos 55,70)



Salida de humos tipo B, convertible a tipo C gracias a la amplia gama de accesorios

Nuevo cuerpo de intercambio "totalmente de acero inoxidable", desarrollado para funcionar con todos los tipos de gasóleo y sin límites de temperatura de retorno

## TRES CONFIGURACIONES DISPONIBLES



INSIEME EVO COND V LN

INSIEME EVO COND 20V LN  
INSIEME EVO COND 25V LN  
INSIEME EVO COND 35V LN

**CARACTERÍSTICAS PRINCIPALES:**

- Sólo calefacción con válvula de 3 vías integrada
- Quemadores de una etapa
- Cuerpo de la caldera "totalmente de acero inoxidable"

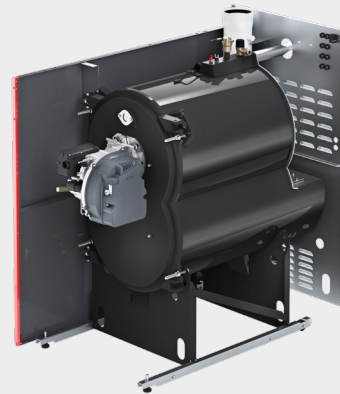


INSIEME EVO COND B LN

INSIEME EVO COND 25 B/130 LN  
INSIEME EVO COND 35 B/130 LN

**CARACTERÍSTICAS PRINCIPALES:**

- Combinado con acumulador sanitario vitrificado de 130 litros.
- Quemadores de una etapa
- Cuerpo de la caldera "totalmente de acero inoxidable"



INSIEME EVO COND LN

JUNTOS EVO COND 45 LN  
JUNTOS EVO COND 55 LN  
INSIEME EVO COND 70 LN

**CARACTERÍSTICAS PRINCIPALES:**

- Sólo calefacción
- Quemadores de una etapa (45) y de dos etapas (55,70 kW)
- Cuerpo de la caldera "totalmente de acero inoxidable"

## DATOS TÉCNICOS

MODELO DE CALDERA	Energía térmica en el hogar (1)	Potencia térmica útil Pn (1)	Rendimiento a Pn (2)	Rendimiento al 30% de Pn (3)	Producción sanitaria (4)	Volumen del acumulador	Clase energética en calefacción	Clase energética en sanitarios	Dimensiones (Al x An x Pr)	Peso neto	
	kW	kW	%	%	l/min	l	-	-	mm	kg	
GITRE'	GITRE' 4 LN	26,5	24	89,8	91,9	-	-	B	-	850x450x797	182
	GITRE' 5 LN	33,9	31	90,6	91,6	-	-	B	-	850x450x797	214
	GITRE' 6 LN	42,4	38	90,7	91,7	-	-	B	-	850x450x1047	249
	GITRE' 5 B/100 LN	33,9	31	90,6	91,6	10,2	100	B	B	1500x600x900	286
INSIEME EVOe	INSIEME EVOe 25 LN	28,1	25	90	91,1	-	-	B	-	900x450x660	104
	INSIEME EVOe 32 V LN	36	32	90,2	91,8	-	-	B	-	900x600x760	136
	INSIEME EVOe 25 K LN	28,1	25	90	91,1	20	-	B	B	900x450x660	106
	INSIEME EVOe 32 K LN	36	32	90,2	91,8	22	-	B	B	900x600x760	138
	INSIEME EVOe 25 B/70 LN	28,1	25	90	91,1	20	69	B	B	1355x500x735	155
	INSIEME EVOe 32 B/110 LN	36	32	90,2	91,8	22	106	B	B	1490x600x700	206
INSIEME EVO COND	INSIEME EVO COND 20V LN	21,2	20	91,8	99,9	-	-	A	-	1000x600x994	120
	INSIEME EVO COND 25V LN	26,5	24	91,4	99,6	-	-	A	-	1000x600x994	120
	INSIEME EVO COND 35V LN	37,1	34	91	98,9	-	-	A	-	1000x600x994	150
	JUNTOS EVO COND 45 LN	47,7	44	91,7	98,9	-	-	A	-	1138x600x1155	195
	JUNTOS EVO COND 55 LN	58,3	53	91,4	98,9	-	-	A	-	1138x600x1155	198
	INSIEME EVO COND 70 LN	74,2	68	91,3	98,9	-	-	A	-	1138x600x1155	202
	INSIEME EVO COND 25 B/130 LN	26,5	24	91,4	99,6	23	130	A	B	1540x600x975	150
INSIEME EVO COND 35 B/130 LN	37,1	34	91	98,9	24	130	A	B	1540x600x975	195	

1) Valores referidos al Poder Calorífico Superior (PCS)

2) Valores calculados en régimen de alta temperatura (80-60°C) y referidos al Poder Calorífico Superior (PCS)

3) Valores calculados en régimen de baja temperatura (temperatura de retorno 37°C) y referidos al Poder Calorífico Superior (PCS)

4) Valores calculados según EN13203

# RIELLO

RIELLO S.p.A. Sucursal en España  
C. de Pintor Tapiró 27 08028 Barcelona  
[www.riello.com/spain](http://www.riello.com/spain)



©2024 Carrier. Todos los derechos reservados.  
Todas las marcas comerciales y de servicios mencionadas en este documento pertenecen a sus respectivos propietarios.

La empresa en su constante búsqueda de la mejora productiva, las características estéticas y dimensionales, los datos técnicos, las equipaciones y los accesorios, pueden estar sujetos a variaciones.